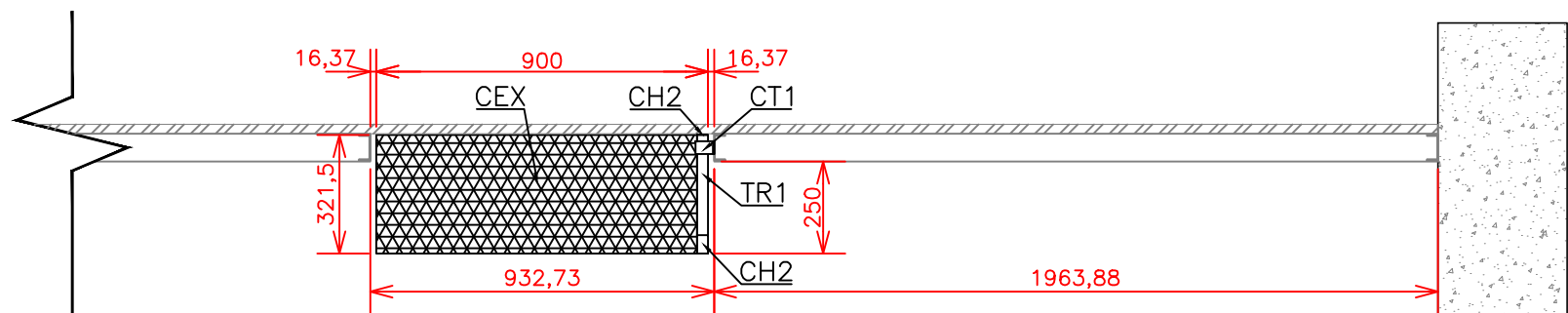
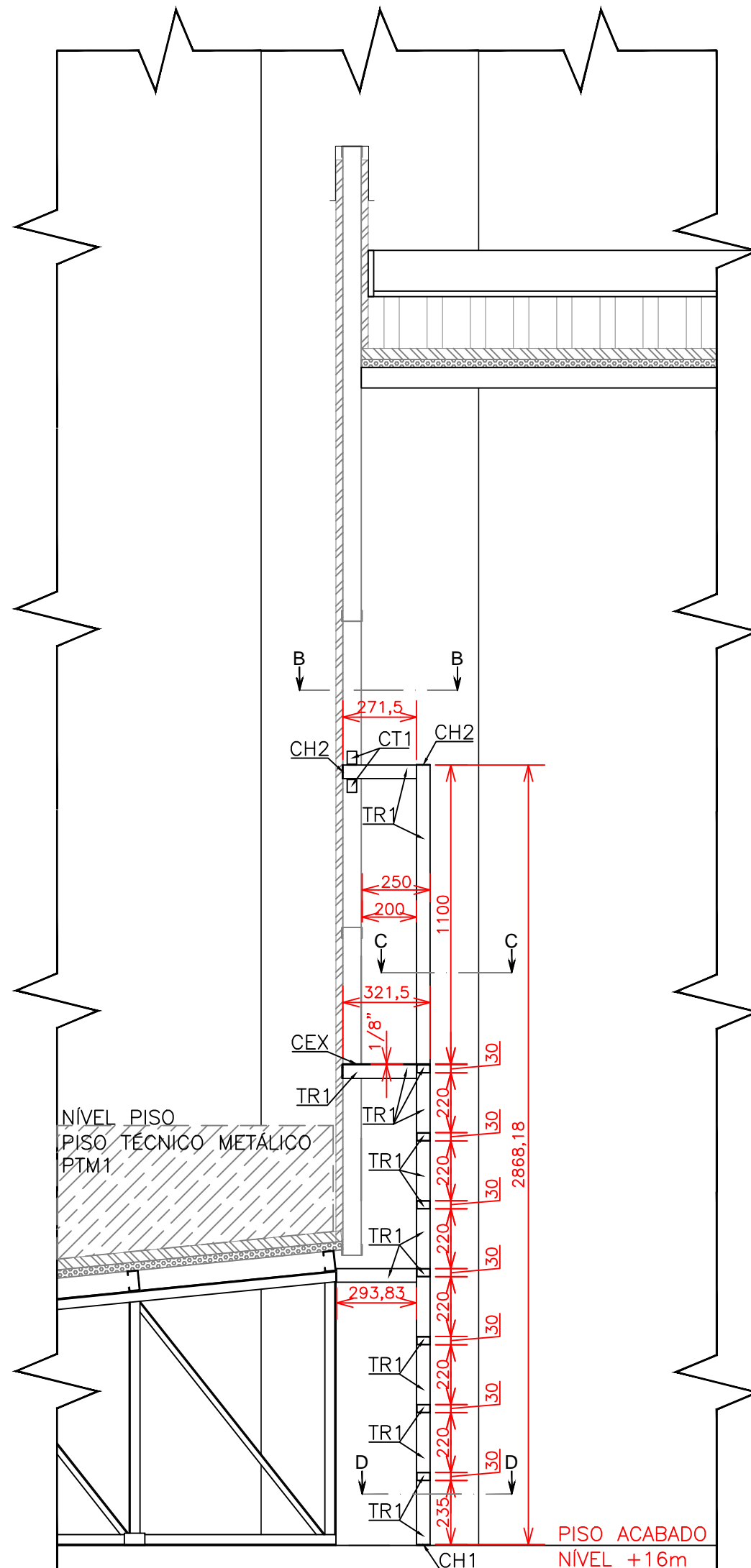


ESCADA METÁLICA P/ ACESSO AO PISO TÉCNICO METÁLICO (ESCM1)
VISTA FRONTAL DA ESCADA DE ACESSO AO PISO TÉCNICO PTM1 DO NÍVEL +16m
ESCALA 1:20

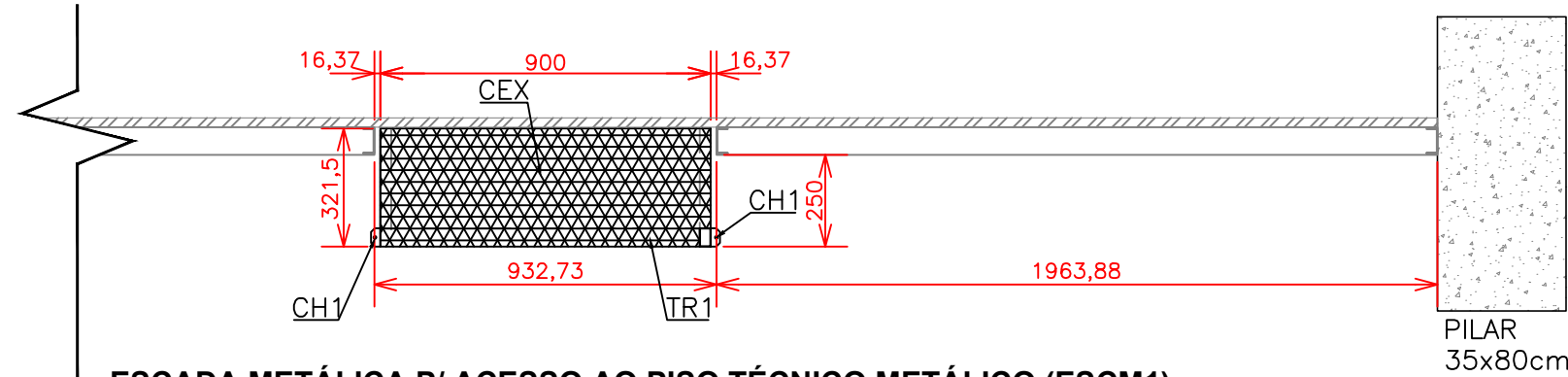


ESCADA METÁLICA P/ ACESSO AO PISO TÉCNICO METÁLICO (ESCM1)
VISTA SUPERIOR "BB" DA ESCADA DE ACESSO AO PISO TÉCNICO PTM1 DO NÍVEL +16m
ESCALA 1:20

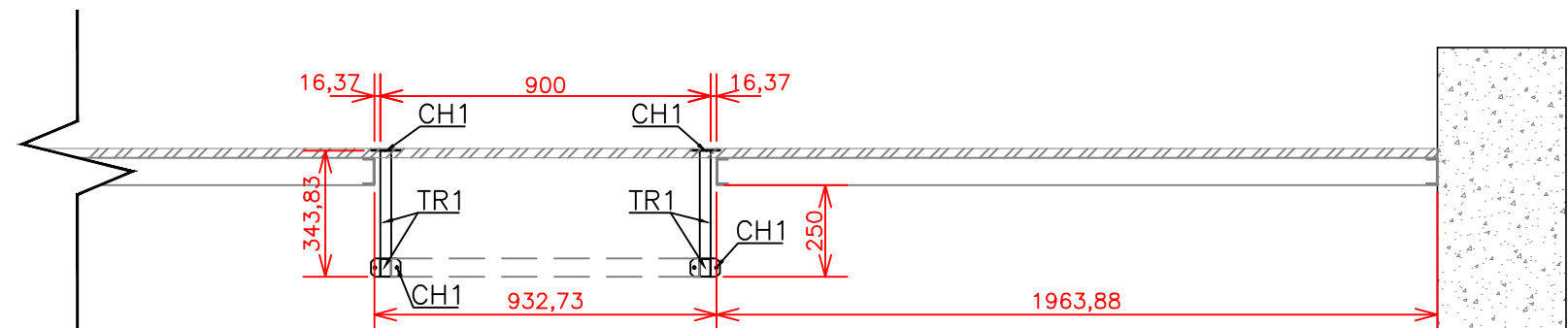


ESCADA METÁLICA P/ ACESSO AO PISO TÉCNICO METÁLICO (ESCM1)
VISTA DO CORTE "AA" DA ESCADA DE ACESSO AO PISO TÉCNICO PTM1 DO NÍVEL +16
ESCALA 1:20

QUANTITATIVOS ESCADA METÁLICA (ESCM1) - ACESSO PISO TÉCNICO COBERTURA NÍVEL +16m									
ITEM	DESCRIÇÃO / CARACTERÍSTICAS	QUANTIDADE	UNIDADE	CONVERSÃO	TOTAL	UNIDADE			
TR1	PERFIL METÁLICO TUBULAR RETANGULAR 30x50mm esp. 1,50mm	12,12	mL	1,82 kg/mL	22,06	kg			
CH1	CHAPA METÁLICA LAMINADA 80x50mm esp. 1/8"	6,00	pçs	0,10 kg/pç	0,60	kg			
CH2	CHAPA METÁLICA LAMINADA 30x50mm esp. 1,20mm	2,00	pçs	0,014 kg/pç	0,03	kg			
CT1	PERFIL METÁLICO LAMINADO "L" 2"x1/8" L=35mm	2,00	pçs	0,086 kg/pç	0,17	kg			
CEX	CHAPA METÁLICA EXPANDIDA 40x100mm (GME-1A) esp. 1/4"	0,29	m²	17,93 kg/m²	5,20	kg			
01	CHUMBADOR METÁLICO GALVANIZADO 1/4"	4,00	pçs	-	-	-			
02	*PINTURA EPOXI PRIMER	4,22	m²	-	-	-			
PESO TOTAL UNITÁRIO ESCM1					22,69	kg			
QUANTIDADE TOTAL DE MÓDULOS ESCM1					2	pçs			
PESO TOTAL ESCADAS METÁLICAS ESCM1					45,37	kg			



ESCADA METÁLICA P/ ACESSO AO PISO TÉCNICO METÁLICO (ESCM1)
VISTA SUPERIOR "CC" DO PATAMAR DA ESCADA DE ACESSO AO PISO TÉCNICO PTM1 DO NÍVEL +16m
ESCALA 1:20



ESCADA METÁLICA P/ ACESSO AO PISO TÉCNICO METÁLICO (ESCM1)
VISTA DO CORTE "DD" DA ESCADA DE ACESSO AO PISO TÉCNICO PTM1 DO NÍVEL +16m
ESCALA 1:20



UFFS
UNIVERSIDADE
FEDERAL DA
FRONTEIRA SUL

Secretaria Especial de Obras-SEO

Av. Itália, 1000 - Fone: (51) 3501-1234 - Site: www.uffs.edu.br

EQUIPE TÉCNICA SECRETARIA ESPECIAL DE OBRAS:
SECRETÁRIO DE OBRAS: ENG. CIV. RODRIGO EMMER
DIRETOR DE PROJETOS: ARQ. URB. WELLINGTON TISCHER
DIRETORIA DE OBRAS - SEO:
CHAPECÓ-SC: ENG. CIV. FÁBIO ALEX ZENARO
CERRO LARGO-SC: ENG. ELÉTRIC. MATHEUS TOBEATTI
ERECIM-SC: ENG. CIV. PAULO ROBERTO HENDGES
LARANJEIROS DO SUL-SC: ENG. CIV. DANISIO RODRIGUE SCHMIDT
REALIZA-PR: ENG. CIV. JULIANA ANA CHIARELLO
ENG. CIV. FÁBIO ONETTA
ENG. CIV. FABRÍCIO BALESTRIN

DIRETORIA DE PROJETOS - SEO:
ARQ. URB. ADRIANA FREITAS MOTT
ENG. CIV. FÁBIO CORRÊA GASPARETTO
ENG. ELÉTRIC. SILVIO ANTONIO TESTON
ENG. ELÉTRIC. VICTOR LACERDA DA SILVA
ENG. SANIT. ADRIAN TANCHI
ENG. MEC. DANIEL ESPINO
TÉC. MEC. GIOVANI FÁVERO
TÉC. ELETROTÉC. DIEGO ONATO
TÉC. ADM. RAFAEL GRESER EP
TÉC. ADM. SHELVA MARIA CARDINAL
A.T. LÉANDRO PEREIRA

CAUBR. A41125-6
CREASC 067202-5
CREASC 06858-8
CREASC 143788-6
CREASC 113502-2
CREASC 114137-1
CREASC 065537-0
CREASC 119381-4

ENG. CIV. RODRIGO EMMER
RESPONSÁVEL SEO-UFFS

ARQ. URB. WELLINGTON TISCHER
RESPONSÁVEL TÉCNICO

LOCAL:
CHAPECÓ-SC
OBRA:
BLOCO C - COMPLEMENTAÇÃO
PROJETO:

FASE:
PROJETO BÁSICO
REVISÃO Nº:
R00
DATA:
26/07/2018

ESCALA:
INDICADA
TAMANHO FOLHA:
841x420
Nº PRANCHA:

ESTRUTURAS METÁLICAS - PLATIBANDA E ESCADA ACESSO PISO TÉCNICO
CONTEÚDO:
DIRETRIZES P/ ELABORAÇÃO DO PROJETO EXECUTIVO
PLATIBANDA E ESCADA DE ACESSO AO PISO TÉCNICO NÍVEL +16m
ENDEREÇO:
RODOVIA SC 484, Km 2, BAIRRO FRONTEIRA SUL

DESENHADO POR:
GIOVANI FÁVERO
NOME DO ARQUIVO:
BLOCO=C_CH_FU_MET_ESCADAS+ACESSO+PISO+TEC+COB.DWG

01
02