

QUANTITATIVOS PASSARELA TÉCNICA METÁLICA PST1 – COBERTURA METÁLICA NÍVEL +16m					
ITEM	DESCRIÇÃO / CARACTERÍSTICAS	QUANTIDADE	UNIDADE	CONVERSÃO	TOTAL
CT1	PERFIL METÁLICO LAMINADO "L" CANTONEIRA ABAS IGUAIS 2"x3/16"	27.00	mL	3,66 kg/mL	98.82
TB1	PERFIL METÁLICO TUBULAR RETANGULAR 30x50mm esp. 2,00mm L=706mm	19.00	pçs	1,73 kg/pç	32.87
CEX	CHAPA METÁLICA EXPANDIDA 40x100mm (GME-1A) esp. 1/4"	9.45	m²	17,93 kg/m²	169.44
CHC	CHAPA METÁLICA LAMINADA DOBRADA PERFIL "CARTOLA" 150x60mm esp. 3/16"	32.00	pçs	0,33 kg/pç	10.56
LB	*LENÇOL DE BORRACHA NEOPRENE 150x60mm esp. 3/16"	152.00	pçs	–	–
01	*PINTURA EPÓXI PRIMER	46.32	m²	–	–

PESO TOTAL UNITÁRIO PST1 311.69 kg

QUANTIDADE TOTAL DE MÓDULOS PST1 4.00 pçs

PESO TOTAL PASSARELAS TÉCNICAS PST1 1246.75 kg

QUANTITATIVOS PATAMAR ACESSO COBERTURA METÁLICA PAC1 – COBERTURA METÁLICA NÍVEL +16m					
ITEM	DESCRIÇÃO / CARACTERÍSTICAS	QUANTIDADE	UNIDADE	CONVERSÃO	TOTAL
CT1	PERFIL METÁLICO LAMINADO "L" CANTONEIRA ABAS IGUAIS 2"x3/16"	1.50	mL	3,66 kg/mL	5.49
TB1	PERFIL METÁLICO TUBULAR RETANGULAR 30x50mm esp. 2,00mm L=706mm	2.00	pçs	1,73 kg/pç	3.46
CEX	CHAPA METÁLICA EXPANDIDA 40x100mm (GME-1A) esp. 1/4"	0.53	m²	17,93 kg/m²	9.50
CHC	CHAPA METÁLICA LAMINADA DOBRADA PERFIL "CARTOLA" 150x60mm esp. 3/16"	4.00	pçs	0,33 kg/pç	1.32
LB	*LENÇOL DE BORRACHA NEOPRENE 150x60mm esp. 3/16"	8.00	pçs	–	–
01	*PINTURA EPÓXI PRIMER	1.58	m²	–	–

PESO TOTAL UNITÁRIO PAC1 19.77 kg

QUANTIDADE TOTAL DE MÓDULOS PAC1 2.00 pçs

PESO TOTAL PATAMARES DE ACESSO PAC1 39.55 kg

QUANTITATIVOS PATAMAR ACESSO COBERTURA METÁLICA PAC2 – COBERTURA METÁLICA NÍVEL +20m					
ITEM	DESCRIÇÃO / CARACTERÍSTICAS	QUANTIDADE	UNIDADE	CONVERSÃO	TOTAL
CT1	PERFIL METÁLICO LAMINADO "L" CANTONEIRA ABAS IGUAIS 2"x3/16"	4.56	mL	3,66 kg/mL	16.69
TB1	PERFIL METÁLICO TUBULAR RETANGULAR 30x50mm esp. 2,00mm L=706mm	4.00	pçs	1,73 kg/pç	6.92
TB2	PERFIL METÁLICO TUBULAR RETANGULAR 30x50mm esp. 2,00mm L=70mm	4.00	pçs	0,17 kg/pç	0.68
CEX	CHAPA METÁLICA EXPANDIDA 40x100mm (GME-1A) esp. 1/4"	1.60	m²	17,93 kg/m²	28.69
CHC	CHAPA METÁLICA LAMINADA DOBRADA PERFIL "CARTOLA" 150x60mm esp. 3/16"	8.00	pçs	0,33 kg/pç	2.64
LB	*LENÇOL DE BORRACHA NEOPRENE 150x60mm esp. 3/16"	16.00	pçs	–	–
01	*PINTURA EPÓXI PRIMER	4.28	m²	–	–

PESO TOTAL UNITÁRIO PAC2 55.62 kg

QUANTIDADE TOTAL DE MÓDULOS PAC2 2.00 pçs

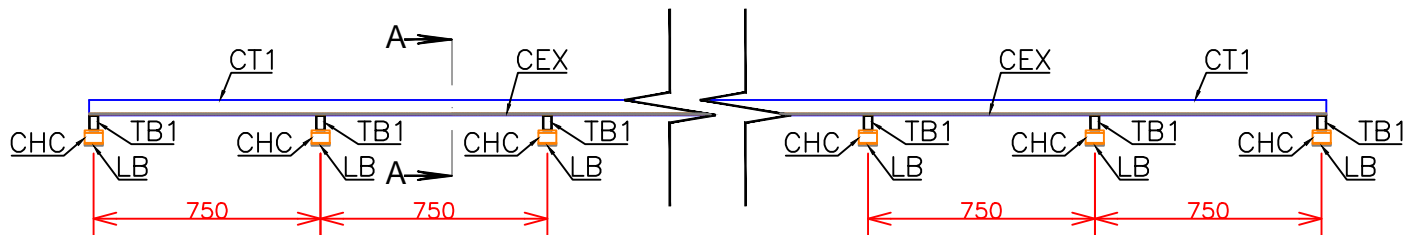
PESO TOTAL PATAMARES DE ACESSO PAC2 111.24 kg

QUANTITATIVOS PATAMAR ACESSO COBERTURA METÁLICA PAC3 – COBERTURA METÁLICA NÍVEL +24,20m					
ITEM	DESCRIÇÃO / CARACTERÍSTICAS	QUANTIDADE	UNIDADE	CONVERSÃO	TOTAL
CT1	PERFIL METÁLICO LAMINADO "L" CANTONEIRA ABAS IGUAIS 2"x3/16"	4.56	mL	3,66 kg/mL	16.69
TB1	PERFIL METÁLICO TUBULAR RETANGULAR 30x50mm esp. 2,00mm L=706mm	4.00	pçs	1,73 kg/pç	6.92
CEX	CHAPA METÁLICA EXPANDIDA 40x100mm (GME-1A) esp. 1/4"	1.60	m²	17,93 kg/m²	28.69
CHC	CHAPA METÁLICA LAMINADA DOBRADA PERFIL "CARTOLA" 150x60mm esp. 3/16"	8.00	pçs	0,33 kg/pç	2.64
LB	*LENÇOL DE BORRACHA NEOPRENE 150x60mm esp. 3/16"	16.00	pçs	–	–
01	*PINTURA EPÓXI PRIMER	4.18	m²	–	–

PESO TOTAL UNITÁRIO PAC3 54.94 kg

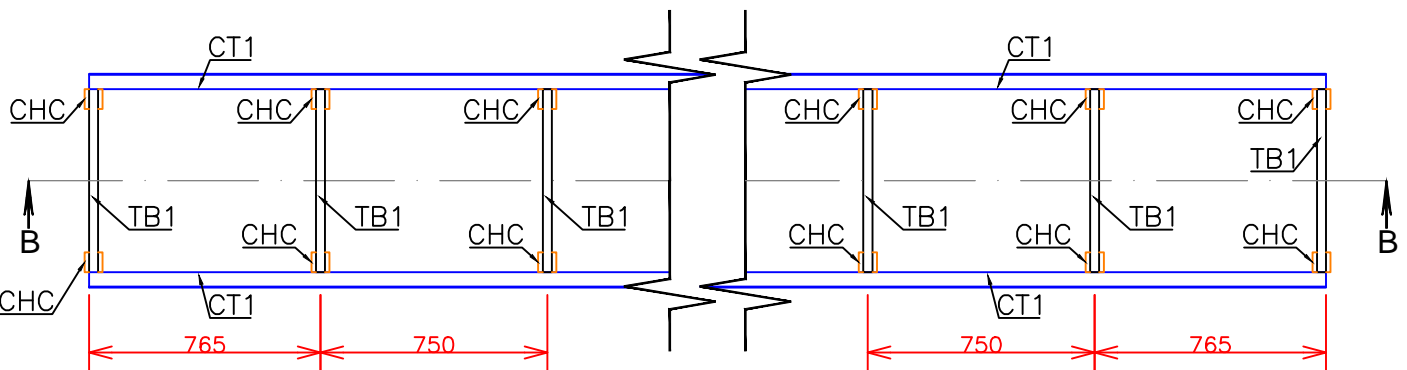
QUANTIDADE TOTAL DE MÓDULOS PAC3 2.00 pçs

PESO TOTAL PATAMARES DE ACESSO PAC3 109.88 kg



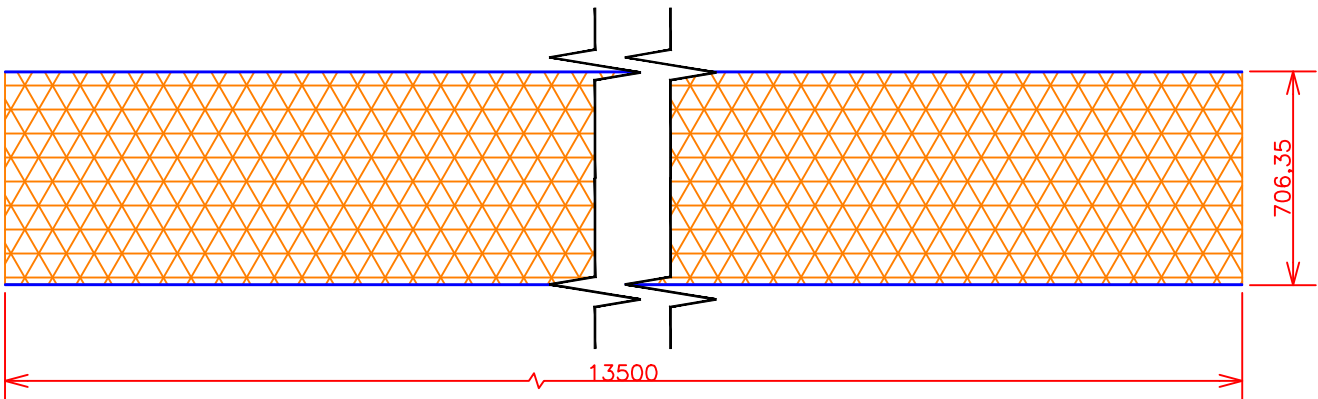
#### PASSARELA TÉCNICA METÁLICA PST1 (01 MÓDULO)

VISTA CORTE BB DA ESTRUTURA METÁLICA PASSARELA TÉCNICA DA COBERTURA METÁLICA NÍVEL +16m  
ESCALA 1:25



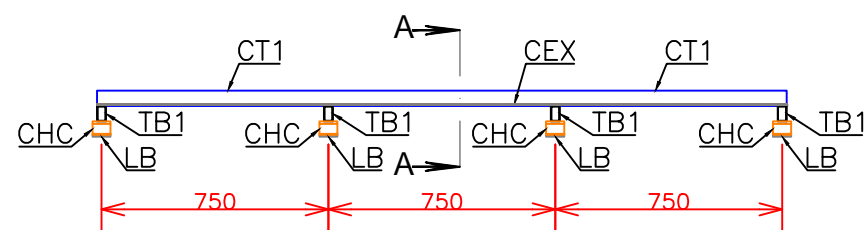
#### PASSARELA TÉCNICA METÁLICA PST1 (01 MÓDULO)

VISTA SUPERIOR DA ESTRUTURA METÁLICA PASSARELA TÉCNICA DA COBERTURA METÁLICA NÍVEL +16m  
ESCALA 1:25



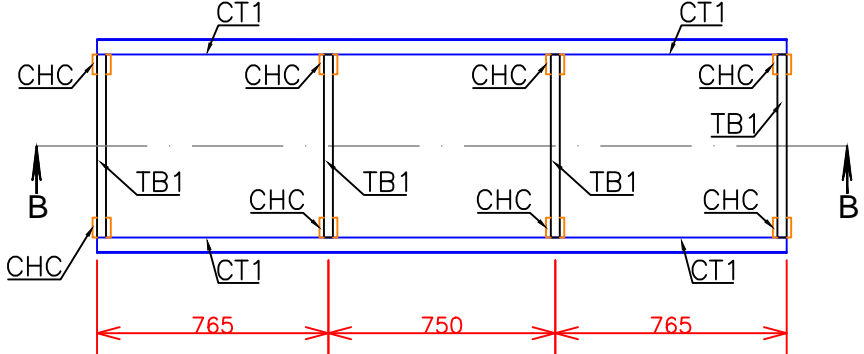
#### PASSARELA TÉCNICA METÁLICA PST1 (01 MÓDULO)

VISTA SUPERIOR DA PASSARELA TÉCNICA DA COBERTURA METÁLICA NÍVEL +16m  
ESCALA 1:25



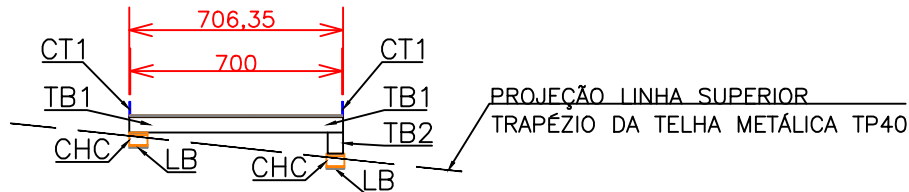
#### PATAMAR ACESSO COBERTURA METÁLICA PAC3 (01 MÓDULO)

VISTA CORTE BB DA ESTRUTURA METÁLICA DO PATAMAR DE ACESSO A COBERTURA METÁLICA NÍVEL +24,20m  
ESCALA 1:25



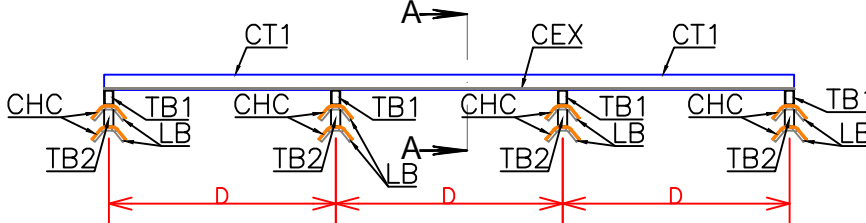
#### PATAMAR ACESSO COBERTURA METÁLICA PAC3 (01 MÓDULO)

VISTA SUPERIOR DO PATAMAR DE ACESSO A COBERTURA METÁLICA NÍVEL +24,20m  
ESCALA 1:25



#### PATAMAR ACESSO COBERTURA METÁLICA PAC2 (01 MÓDULO)

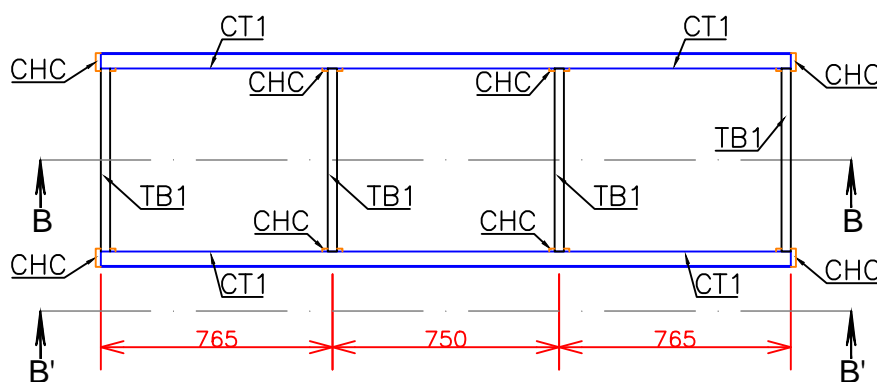
VISTA CORTE AA DA ESTRUTURA METÁLICA DO PATAMAR DE ACESSO A COBERTURA METÁLICA NÍVEL +20m  
ESCALA 1:25



NOTA:  
A DISTÂNCIA "D" DEVERÁ SER COMPATIVEL COM A DISTÂNCIA ENTRE OS TRAPÉZIOS DA TELHA METÁLICA TRAPEZOIDAL TP40 A SER INSTALADA NA COBERTURA METÁLICA NÍVEL +20m.

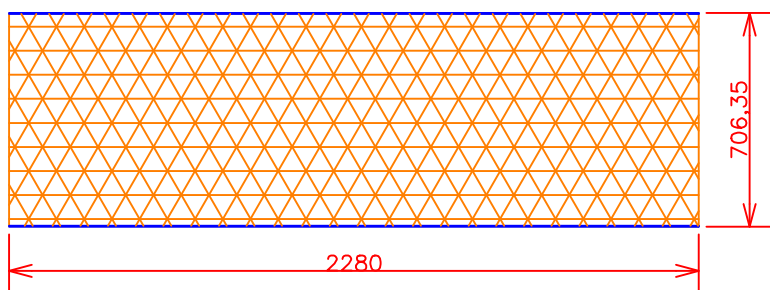
#### PATAMAR ACESSO COBERTURA METÁLICA PAC2 (01 MÓDULO)

VISTA CORTE BB / BB' DA ESTRUTURA METÁLICA DO PATAMAR DE ACESSO A COBERTURA METÁLICA NÍVEL +20m  
ESCALA 1:25



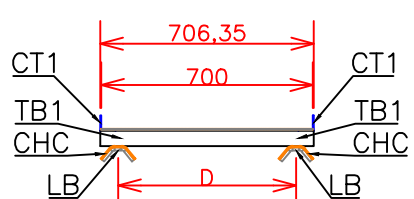
#### PATAMAR ACESSO COBERTURA METÁLICA PAC2 (01 MÓDULO)

VISTA SUPERIOR DO PATAMAR DE ACESSO A COBERTURA METÁLICA NÍVEL +20m  
ESCALA 1:25



#### PATAMAR ACESSO COBERTURA METÁLICA PAC2 (01 MÓDULO)

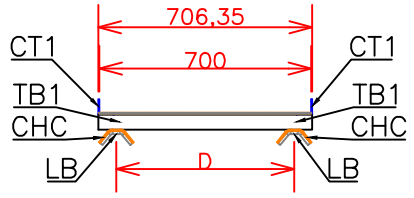
VISTA SUPERIOR DO PATAMAR DE ACESSO A COBERTURA METÁLICA NÍVEL +20m  
ESCALA 1:25



NOTA:  
A DISTÂNCIA "D" DEVERÁ SER COMPATIVEL COM A DISTÂNCIA ENTRE OS TRAPÉZIOS DA TELHA METÁLICA TRAPEZOIDAL TP40 A SER INSTALADA NA COBERTURA METÁLICA NÍVEL +16m.

#### PASSARELA TÉCNICA METÁLICA PST1 (01 MÓDULO)

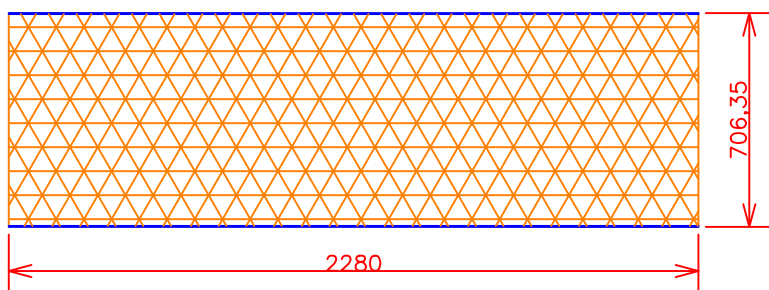
VISTA CORTE AA DA ESTRUTURA METÁLICA PASSARELA TÉCNICA DA COBERTURA METÁLICA NÍVEL +16m  
ESCALA 1:25



NOTA:  
A DISTÂNCIA "D" DEVERÁ SER COMPATIVEL COM A DISTÂNCIA ENTRE OS TRAPÉZIOS DA TELHA METÁLICA TRAPEZOIDAL TP40 A SER INSTALADA NA COBERTURA METÁLICA NÍVEL +24,20m.

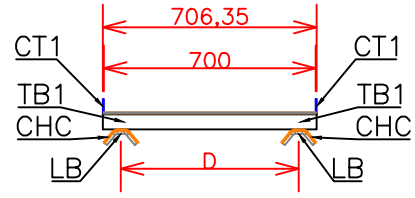
#### PATAMAR ACESSO COBERTURA METÁLICA PAC3 (01 MÓDULO)

VISTA CORTE AA DA ESTRUTURA METÁLICA DO PATAMAR DE ACESSO A COBERTURA METÁLICA NÍVEL +24,20m  
ESCALA 1:25



#### PATAMAR ACESSO COBERTURA METÁLICA PAC3 (01 MÓDULO)

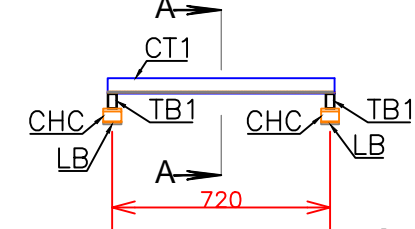
VISTA SUPERIOR DO PATAMAR DE ACESSO A COBERTURA METÁLICA NÍVEL +24,20m  
ESCALA 1:25



NOTA:  
A DISTÂNCIA "D" DEVERÁ SER COMPATIVEL COM A DISTÂNCIA ENTRE OS TRAPÉZIOS DA TELHA METÁLICA TRAPEZOIDAL TP40 A SER INSTALADA NA COBERTURA METÁLICA NÍVEL +16m.

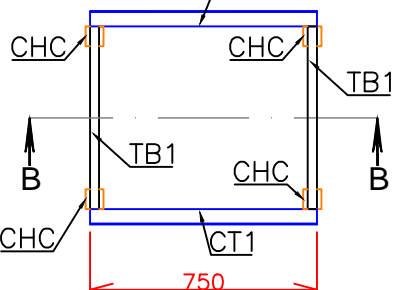
#### PATAMAR ACESSO COBERTURA METÁLICA PAC1 (01 MÓDULO)

VISTA CORTE AA DA ESTRUTURA METÁLICA DO PATAMAR DE ACESSO A COBERTURA METÁLICA NÍVEL +16m  
ESCALA 1:25



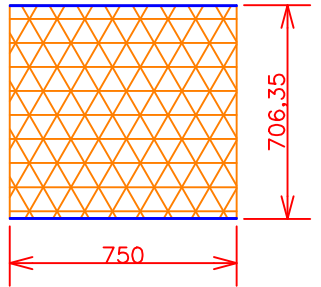
#### PATAMAR ACESSO COBERTURA METÁLICA PAC1 (01 MÓDULO)

VISTA CORTE BB DA ESTRUTURA METÁLICA DO PATAMAR DE ACESSO A COBERTURA METÁLICA NÍVEL +16m  
ESCALA 1:25



#### PATAMAR ACESSO COBERTURA METÁLICA PAC1 (01 MÓDULO)

VISTA SUPERIOR DO PATAMAR DE ACESSO A COBERTURA METÁLICA NÍVEL +16m  
ESCALA 1:25



#### PATAMAR ACESSO COBERTURA METÁLICA PAC1 (01 MÓDULO)

VISTA SUPERIOR DO PATAMAR DE ACESSO A COBERTURA METÁLICA NÍVEL +16m  
ESCALA 1:25



**UFFS**  
**UNIVERSIDADE**  
**FEDERAL DA**  
**FRONTEIRA SUL**

Secretaria Especial de Obras-SEO

EQUIPE TÉCNICA SECRETARIA ESPECIAL DE OBRAS:  
SECRETÁRIO DE OBRAS: ENG. CIV. RODRIGO EMMER  
DIRETOR DE PROJETOS: ARQ. URB. WELLINGTON TISCHER  
DIRETORIA DE OBRAS - SEO:  
CHAPECÓ-SC:  
CERRO LARGOS:  
BECOMBARS:  
LARANJEIRAS DO SUL-PR:  
REALIZA-PR:

DIRETORIA DE PROJETOS - SEO:  
ARQ. URB. ADRIANA FREITAS MAGOTT  
ENG. CIV. FÁBIO CORRÊA CASPARIETTO  
ENG. ELETRIC. SILVIO ANTONIO TESTON  
ENG. ELETRIC. VICTOR LACERDA DA SILVA  
ENG. SANTI' ADEMIR TANCINI  
TIC. MEC. DANIEL ESPINO  
TIC. MEC. GIOVANI FÁVERO  
TIC. ELETROTIC. DIEGO DIAMANTO  
TIC. ADM. RAFAEL GREIBLER  
TIC. ADM. SHELITA MARIA CAROLINA  
A.T. LEANDRO PEREIRA

CAU-PR. A41125-6  
CREA/SC: 067205-6  
CREA/SC: 094938-8  
CREA/SC: 140786-6  
CREA/SC: 113505-2  
CREA/SC: 144151-1  
CREA/SC: 093527-9  
CREA/SC: 110387-4

ENG. CIV. RODRIGO EMMER  
CREA/SC 109826-8  
RESPONSÁVEL SEO-UFFS

ARQ. URB. WELLINGTON TISCHER  
CAU-PR A59229-9  
RESPONSÁVEL TÉCNICO

LOCAL:

CHAPECÓ-SC

OBRA:

BLOCO C - COMPLEMENTAÇÃO

PROJETO:

ESTRUTURAS METÁLICAS - PATAMARES E PASSARELAS TÉCNICAS

CONTEÚDO:

DIRETRIZES P/ ELABORAÇÃO DO PROJETO EXECUTIVO

PATAMARES E PASSARELAS TÉCNICAS P/ COBERTURAS NÍVEIS +16m, +20m E +24,20m

ENDEREÇO:

RODOVIA SC 484, Km 2, BAIRRO FRONTEIRA SUL

FASE:

PROJETO BÁSICO

REVISÃO N°:

R00

DATA:

25/07/2018

DESENHADO POR:

GIOVANI FÁVERO

NOME DO ARQUIVO:

BLOCO+C\_CH1\_FTE\_MET\_PAS+TEC+COB.DWG

ESCALA:

INDICADA

TAMANHO FOLHA:

A2

Nº PRANCHA:

01

01