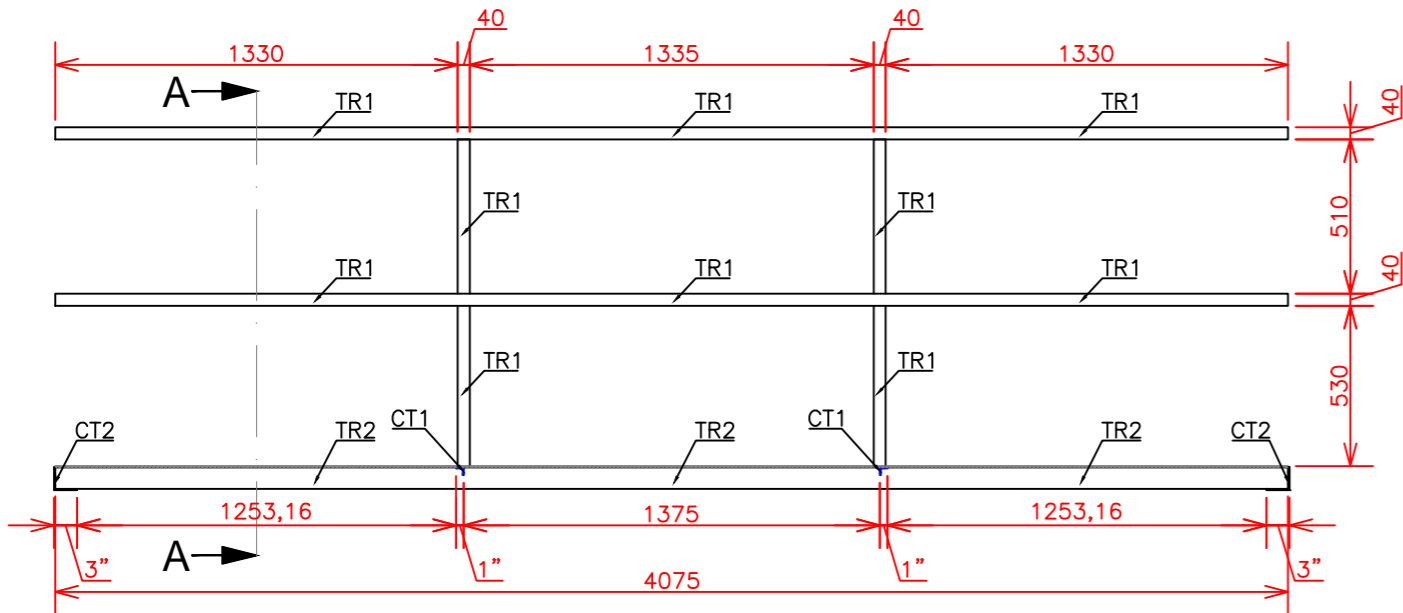


PISO TÉCNICO METÁLICO PTM2

DETALHE VISTA SUPERIOR DO PISO TÉCNICO METÁLICO PTM2 (NÍVEIS +4,00m / +8,00m / +12,00m)  
ESCALA 1:25

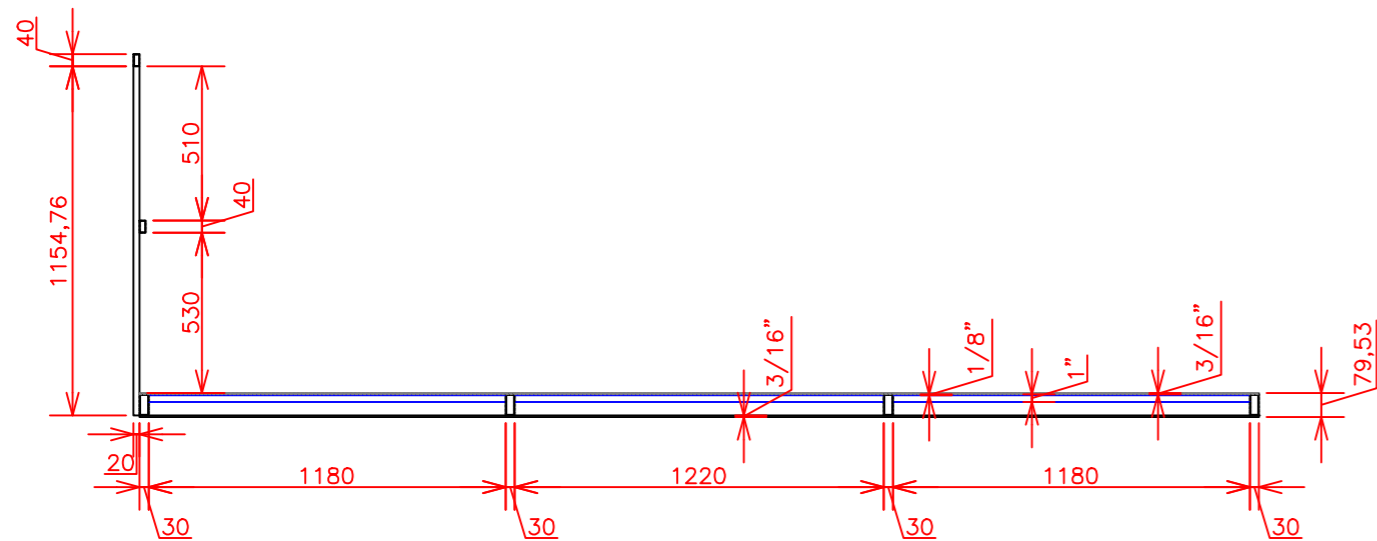
LEGENDA:

CHAPA ESTIRADA



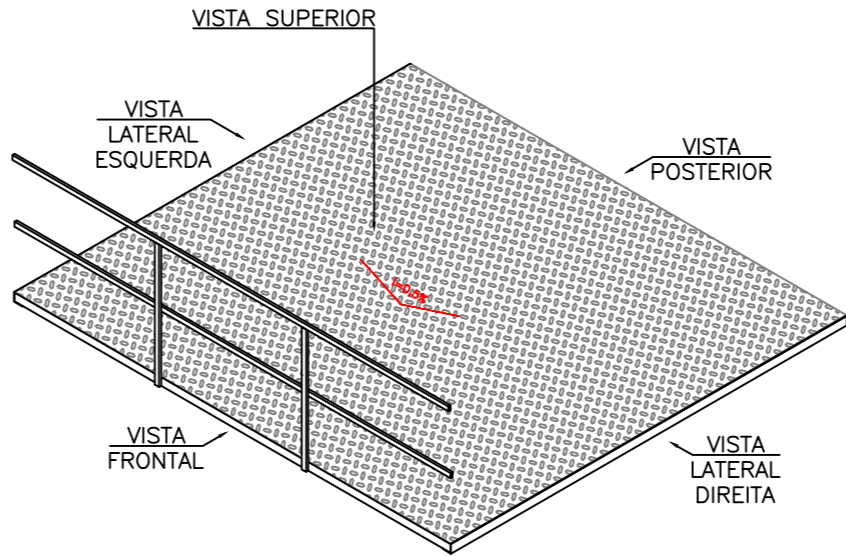
PISO TÉCNICO METÁLICO PTM2

DETALHE CORTE BB DO PISO TÉCNICO METÁLICO PTM2 (NÍVEIS +4,00m / +8,00m / +12,00m)  
ESCALA 1:25



PISO TÉCNICO METÁLICO PTM2

DETALHE CORTE AA DO PISO TÉCNICO METÁLICO PTM2 (NÍVEIS +4,00m / +8,00m / +12,00m)  
ESCALA 1:25

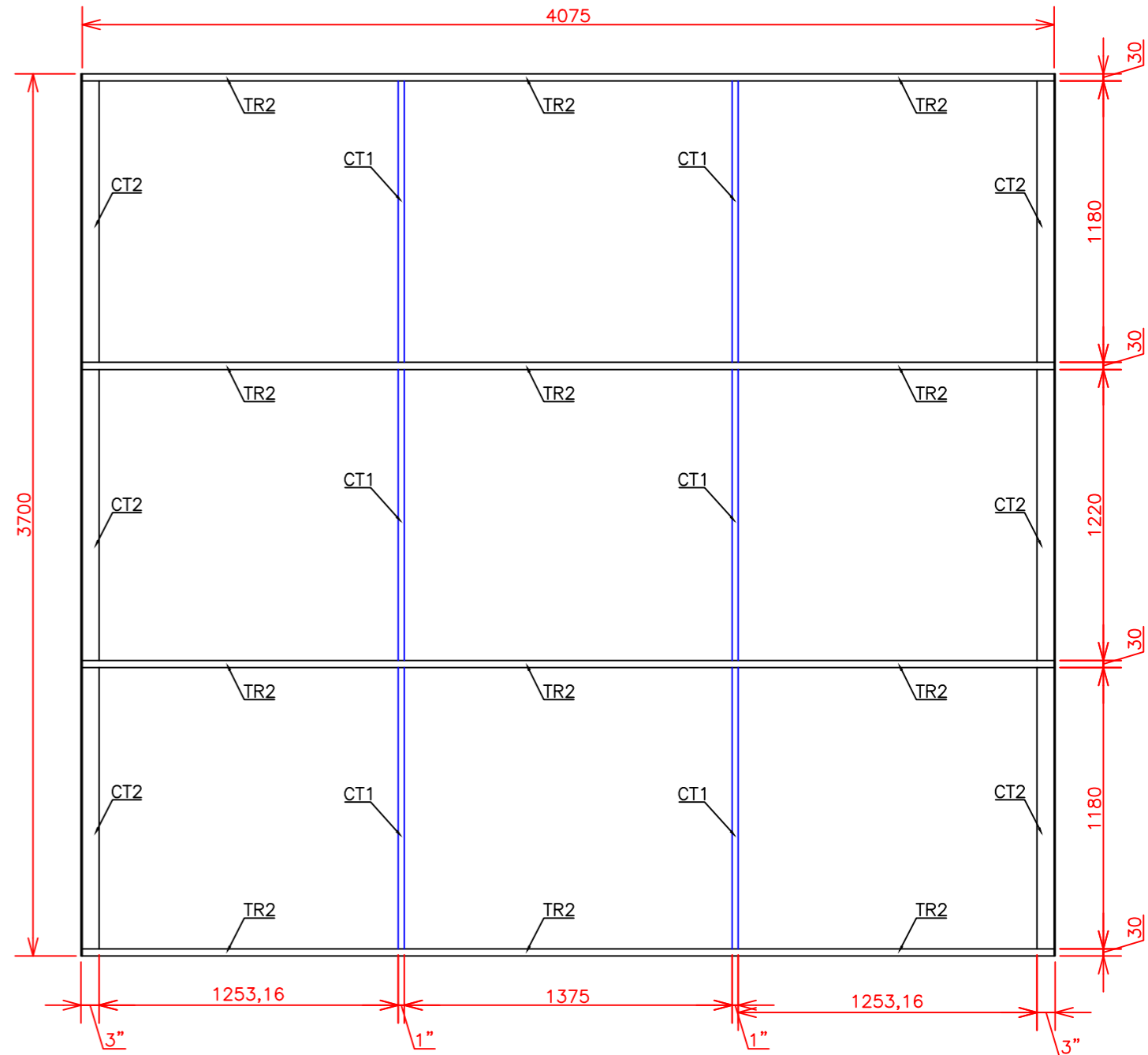


NOTA:

—A fixação do piso técnico metálico na estrutura pré-fabricada em concreto armado deverá ser realizada através das cantoneiras laterais do piso técnico e os pilares e vigas pré-fabricados em concreto armado.  
—Deverá ser utilizado parafuso modelo parabolt 3/4" para fixação do piso técnico na estrutura pré-fabrica em concreto armado.  
—Todas as medidas deverão ser conferidas "in loco" prevalecendo a condição real.  
—Todos os elementos estruturais do piso técnico deverão ser soldados e livres de cantos vivos, defeitos de fabricação e/ou rebarbas.

PERSPECTIVA PISO TÉCNICO METÁLICO PTM2 (06 UNIDADES)

LOCAÇÃO DE VISTAS DO PISO TÉCNICO METÁLICO PTM2  
ESCALA 1:50



PISO TÉCNICO METÁLICO PTM2

DETALHAMENTO CONSTRUTIVO DA ESTRUTURA METÁLICA DO PISO TÉCNICO METÁLICO PTM2 (NÍVEIS +4,00m / +8,00m / +12,00m)  
ESCALA 1:25

| QUANTITATIVOS PISO TÉCNICO METÁLICO (PTM2) – NÍVEIS +4m / +8m / +12m |  |            |         |             |         |         |
|--|--|------------|---------|-------------|---------|---------|
| ITEM   | DESCRIÇÃO / CARACTERÍSTICAS                                  | QUANTIDADE | UNIDADE | CONVERSÃO   | TOTAL   | UNIDADE |
| CT1  | PERFIL METÁLICO LAMINADO "L" CANTONEIRA ABAS IGUAIS 1"x1/8"  | 7.16       | mL      | 1,19 kg/mL  | 8.52    | kg      |
| CT2  | PERFIL METÁLICO LAMINADO "L" CANTONEIRA ABAS IGUAIS 3"x3/16" | 7.40       | mL      | 5,59 kg/mL  | 41.37   | kg      |
| TR1  | PERFIL METÁLICO RETANGULAR 20x40mm esp. 1,20mm               | 10.47      | mL      | 1,09 kg/mL  | 11.41   | kg      |
| TR2  | PERFIL METÁLICO RETANGULAR 30x70mm esp. 2,00mm               | 16.30      | mL      | 3,03 kg/mL  | 49.39   | kg      |
| CES  | CHAPA METÁLICA XADREZ P/ PISO (ESTIRADA) esp. 3/16"          | 15.08      | m²      | 38,90 kg/m² | 586.61  | kg      |
| CHU  | *CHUMBADOR METÁLICO GALVANIZADO PARABOLT 3/4"                | 18         | pçs     | —           | —       | —       |
| 01   | *PINTURA EPÓXI PRIMER  | 225.96     | m²      | —           | —       | —       |
| PESO TOTAL UNITÁRIO PTM2   |  |            |         |             | 697.30  | kg      |
| QUANTIDADE TOTAL PISOS TÉCNICOS METÁLICOS PTM2                       |  |            |         |             | 6       | pçs     |
| PESO TOTAL PISOS TÉCNICOS METÁLICOS PTM2                             |  |            |         |             | 4183.80 | kg      |



**UFFS**  
UNIVERSIDADE  
FEDERAL DA  
FRONTEIRA SUL

Secretaria Especial de Obras-SEO

EQUIPE TÉCNICA SECRETARIA ESPECIAL DE OBRAS:  
SECRETÁRIO DE OBRAS: ENG. CIV. RODRIGO EMMER  
DIRETOR DE PROJETOS: ARQ. URB. WELLINGTON TISCHER  
DIRETORIA DE OBRAS - SEO:  
CHAPECÓ-SC:  
CERRO LARGOS:  
BRECHEMARS:  
LARANJEIRAS DO SUL-PR:  
REALZAPR:  
DIRETORIA DE PROJETOS - SEO:  
ARQ. URB. ADRIANA FREITAS MAGOTT  
ENG. CIV. FÁBIO CORRÊA CASPARIETTO  
ENG. ELETRIC. SILVIO ANTONIO TESTON  
ENG. SANTI. ADEMIR TANCINI  
ENG. MEC. DANIEL ESPINO  
TÉC. MEC. GIOVANI FÁVERO  
TÉC. ELETROTÉC. DIEGO DIQUETTO  
TÉC. ADM. RAFAEL GRIEBELER  
TÉC. ADM. SHELLEY MARIA CARDINAL  
A.T. LEANDRO PEREIRA  
CAUERS: A41125-6  
CREA/SC: 067205-5  
CREA/SC: 094938-8  
CREA/SC: 140786-6  
CREA/SC: 113590-2  
CREA/SC: 141575-1  
CREA/SC: 093527-0  
CREA/SC: 110387-4

ENG. CIV. RODRIGO EMMER  
CREA/SC 109826-8  
RESPONSÁVEL SEO-UFFS

ARQ. URB. WELLINGTON TISCHER  
CAUERS A59629-9  
RESPONSÁVEL TÉCNICO

LOCAL:  
CHAPECÓ-SC  
OBRA:  
BLOCO C - COMPLEMENTAÇÃO  
PROJETO:  
ESTRUTURAS METÁLICAS - PLATAFORMA METÁLICA PTM2  
CONTEÚDO:  
DIRETRIZES P/ ELABORAÇÃO DO PROJETO EXECUTIVO  
PISO TÉCNICO METÁLICO PTM2 NÍVEIS +4m, +8m E +12m  
ENDEREÇO:  
RODOVIA SC 484, Km 2, BAIRRO FRONTEIRA SUL

FASE:  
PROJETO BÁSICO  
REVISÃO N°:  
R00  
DATA:  
26/07/2018  
DESENHADO POR:  
GIOVANI FÁVERO  
NOME DO ARQUIVO:  
BLOCO+C\_CH\_PTE\_MET\_PTSD+TEC+MET+ANDRES.DWG

ESCALA:  
INDICADA  
TAMANHO FOLHA:  
A2  
N° PRANCHA:  
PTM2 01  
01