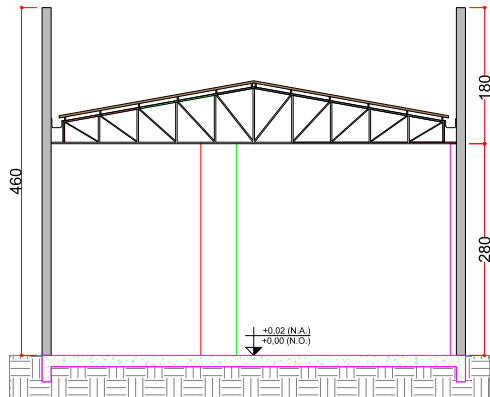


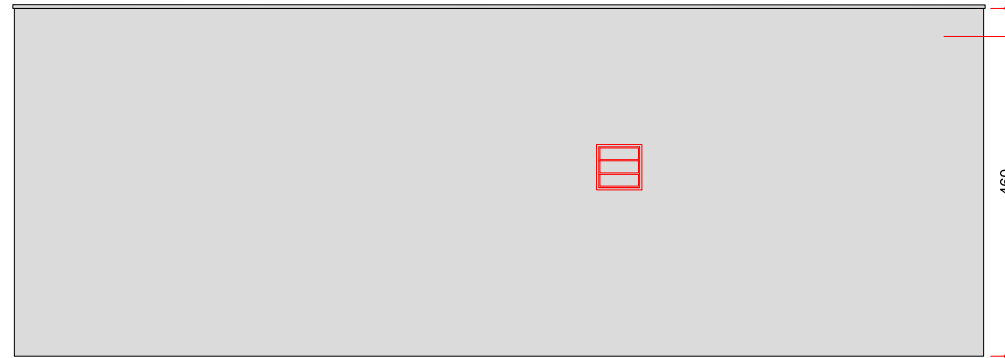
01 PLANTA BAIXA  
ESCALA 1:100

LEGENDA

- Existente
- A Construir
- A Demolir



06 CORTE A  
ESCALA 1:100



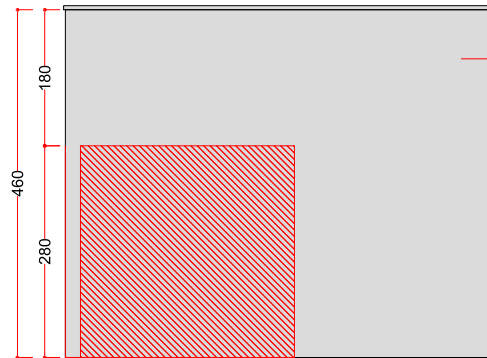
02 FACHADA NORTE  
ESCALA 1:100

R2 - TEXTURA ACRÍLICA BRANCA REF. COR BRANCO - REF. TEXTURACRILL QUARTZOLIT EM 1,3 KG/M2



03 FACHADA SUL  
ESCALA 1:100

R2 - TEXTURA ACRÍLICA BRANCA REF. COR BRANCO - REF. TEXTURACRILL QUARTZOLIT EM 1,3 KG/M2



04 FACHADA LESTE  
ESCALA 1:100


R2 - TEXTURA ACRÍLICA BRANCA REF. COR BRANCO - REF. TEXTURACRILL QUARTZOLIT EM 1,3 KG/M2



05 FACHADA OESTE  
ESCALA 1:100

R2 - TEXTURA ACRÍLICA BRANCA REF. COR BRANCO - REF. TEXTURACRILL QUARTZOLIT EM 1,3 KG/M2

TUBO DE QUEDA EM AÇO GALVANIZADO

<div><div><div>ENG. CIV. RODRIGO EMMER CREA/RG 109629-8 RESPONSÁVEL SEO-UFFS</div><div>WELLINGTON TISCHER CAUBR A59629-9 RESPONSÁVEL TÉCNICO</div></div></div>		<div><div>SECRETARIA ESPECIAL DE OBRAS: SECRETÁRIO DE OBRAS: ENG. CIV. RODRIGO EMMER CREA/RG 109629-8 DIRETOR DE PROJETOS: ENG. CIV. FÁBIO CORREA GASPARETTO CREA/SC 087205-5 FISCALIZAÇÃO DE OBRAS: CHAPECO/SC: ENG. CIV. FÁBIO ALEX ZENARO CREA/SC 103121-3 ENG. ELETRIC. MATHEUS TODESCATI CREA/SC 111551-1 ENG. CIV. PAULO ROBERTO HENDGES CREA/RG 107012 ENG. CIV. CAMSIO ROGUE SCHMIDT CREA/RG 43789 ERECIMMRS: ENG. CIV. JULIANA ANA CHIARELLO CREA/RG 127986 LARANJEIRAS DO SUL/PR: ENG. CIV. FÁBIO ONETTA CREA/PR 04187-0 REALIZA/PR: ENG. CIV. FABRÍCIO BALESTRIN CREA/PR 127468</div><div>DIRETORIA DE PROJETOS - SED: ARQ. URB. ADRIANA FREITAS MIGOTT CAUBR A41125-6 ARQ. URB. WELLINGTON TISCHER CAUBR A59629-9 ENG. ELETRIC. SILVIO ANTONIO TESTON CREA/SC 094938-8 ENG. ELETRIC. VICTOR LACERDA DA SILVA CREA/SC 145788-6 ENG. SANIT. ADEMIR TANCINI CREA/SC 113590-2 ENG. MEC. DANIEL ESPINO CREA/SC 114131-1 TEC. MEC. GIOVANI FAVERO CREA/SC 093527-0 TEC. ELETROTEC. DIEGO GIOVATTO CREA/SC 119381-4 A.T.I. LEANDRO PEREIRA</div></div>		<div><div>LOCAL: PASSO FUNDO - RS</div><div>OBRA: DEPÓSITO CAIXA</div><div>PROJETO: ARQUITETÔNICO</div><div>CONTEÚDO: PLANTA BAIXA, CORTE E FACHADAS</div><div>ENDEREÇO: RUA CAPITÃO ARAÚJO, S/N, CENTRO</div><div>DESENHADO POR: ALAI MARIA BALENA</div><div>NOME DO ARQUIVO: ANEXO+I-II-III_UFFS_Pf_PE_ARQ_PLANTAS.DWG</div></div>		<div><div>FASE: PROJETO EXECUTIVO</div><div>REVISÃO Nº: RXX</div><div>DATA: 19/06/2019</div><div>ESCALA: INDICADA</div><div>TAMANHO FOLHA: A3</div><div>Nº PRANCHA:</div></div>
<div><div><div>UFFS UNIVERSIDADE FEDERAL DA FRONTEIRA SUL</div><div>Secretaria Especial de Obras-SEO</div><div>Av. Itália, Fernando Machado, 1718 E - Bloco 3, Sala 2.10 Caxias, (Roraima) - RR - CEP: 65000-010 - 65000-010 - RR - Brasil - www.uffs.edu.br</div></div></div>		<div><div>ARQ 12 / 14</div></div>				