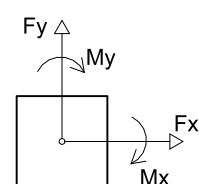


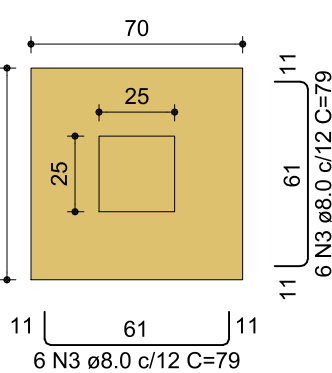
Nome	Seção	Pilar		Carga Máx. (t)	Carga Mín. (t)	Fundação				
		X (cm)	Y (cm)			Lado B (cm)	Lado H (cm)	h0 (cm)	h1 / hb (cm)	df (cm)
P1	25x25	0.00	880.00	7.6	3.8	80	80	20	20	60
P2	25x25	327.50	880.00	5.9	5.8	70	70	20	20	60
P3	25x25	662.50	880.00	5.8	5.7	70	70	20	20	60
P4	25x25	997.50	880.00	5.8	5.7	70	70	20	20	60
P5	25x25	1317.50	880.00	5.8	5.7	70	70	20	20	60
P6	25x25	1652.50	880.00	5.9	5.8	70	70	20	20	60
P7	25x25	1992.50	880.00	9.5	6.7	90	90	20	30	60
P8	25x25	2325.00	880.00	6.8	6.4	80	80	20	20	60
P9	25x25	2645.00	880.00	7.6	6.9	80	80	20	20	60
P10	25x25	2975.00	880.00	6.2	5.1	80	80	20	20	60
P11	25x25	0.00	339.50	5.9	5.8	80	80	20	20	60
P12	14x25	2575.50	339.50	3.9	2.9	70	70	20	20	60
P13	14x25	2754.50	339.50	4.0	2.6	70	70	20	20	60
P14	25x25	2975.00	339.50	6.8	6.5	80	80	20	20	60
P15	14x25	1992.50	339.50	4.5	1.9	70	70	20	20	60
P16	14x25	2179.50	339.50	5.6	5.0	70	70	20	20	60
P17	15x25	2444.50	339.50	3.4	3.1	70	70	20	20	60
P18	15x25	2760.00	339.50	2.4	2.3	70	70	20	20	60
P19	25x25	0.00	0.00	7.5	3.8	80	80	20	20	60
P20	25x25	327.50	0.00	5.9	5.8	70	70	20	20	60
P21	25x25	662.50	0.00	5.8	5.7	70	70	20	20	60
P22	25x25	997.50	0.00	5.8	5.7	70	70	20	20	60
P23	25x25	1317.50	0.00	5.8	5.7	70	70	20	20	60
P24	25x25	1652.50	0.00	6.0	5.8	70	70	20	20	60
P25	25x25	1992.50	0.00	9.6	4.1	80	80	20	30	60
P26	25x25	2325.00	0.00	7.3	6.5	80	80	20	20	60
P27	25x25	2645.00	0.00	6.8	6.0	80	80	20	20	60
P28	25x25	2975.00	0.00	6.6	5.2	80	80	20	20	60



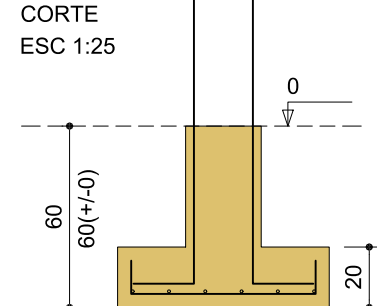
Planta de locação
escala 1:50

S2 a S6=S20 a S24

PLANTA
ESC 1:25

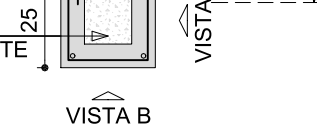
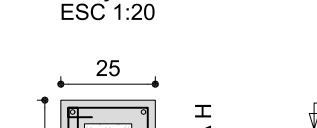
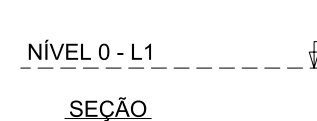


Solo com capacidade de suporte > 1.50 kgf/cm²
Solo compactado sobre a sapata
peso específico > 1600.00 kgf/m³



P2 a P6=P20 a P24

VISTA H
ESC 1:25

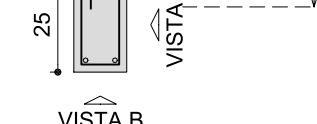
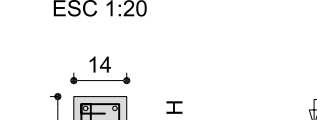
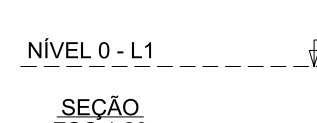


Solo com capacidade de suporte > 1.50 kgf/cm²
Solo compactado sobre a sapata
peso específico > 1600.00 kgf/m³

4 N2 a5.0 C=74

P12=P13=P15=P16

VISTA H
ESC 1:25

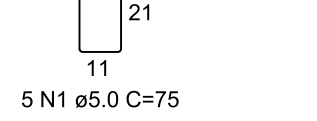
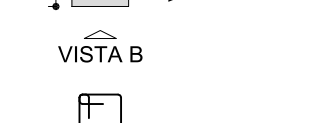
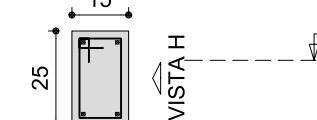
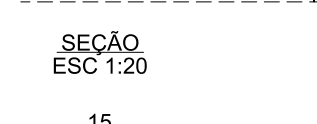


Solo com capacidade de suporte > 1.50 kgf/cm²
Solo compactado sobre a sapata
peso específico > 1600.00 kgf/m³

5 N1 a5.0 C=73

P17=P18

VISTA H
ESC 1:25



Solo com capacidade de suporte > 1.50 kgf/cm²
Solo compactado sobre a sapata
peso específico > 1600.00 kgf/m³

5 N1 a5.0 C=75

10 x P2

RELACÃO DO AÇO
10 x S2

AÇO	N	DIAM (mm)	QUANT	C.UNIT (cm)	C.TOTAL (cm)
CA60	1	5.0	40	32	1280
CA50	2	5.0	40	74	2960
CA50	3	8.0	120	78	9480
CA50	4	12.5	40	120	480

RESUMO DO AÇO

AÇO	DIAM (mm)	C.TOTAL (m)	PESO + 10% (kg)
CA50	8.0	94.8	41.2
CA60	12.5	48.0	74
CA60	5.0	42.4	50.8
CA60	5.0	42.4	7.2

PESO TOTAL (kg)
CA50 92.0
CA60 7.2

Volume de concreto (C-25) = 1.20 m³
Área de forma = 9.60 m²

4 x P12

RELACÃO DO AÇO
4 x S12

AÇO	N	DIAM (mm)	QUANT	C.UNIT (cm)	C.TOTAL (cm)
CA60	1	5.0	20	72	1440
CA50	2	8.0	48	79	3792
CA50	3	12.5	16	120	1920

RESUMO DO AÇO

AÇO	DIAM (mm)	C.TOTAL (m)	PESO + 10% (kg)
CA50	8.0	37.9	16.5
CA60	12.5	19.2	20.3
CA60	5.0	14.6	2.2

PESO TOTAL (kg)
CA50 36.8
CA60 2.2

Volume de concreto (C-25) = 0.44 m³
Área de forma = 3.48 m²

2 x P17

RELACÃO DO AÇO
2 x S17

AÇO	N	DIAM (mm)	QUANT	C.UNIT (cm)	C.TOTAL (cm)
CA60	1	5.0	10	75	750
CA50	2	8.0	24	79	1896
CA50	3	10.0	8	70	560

RESUMO DO AÇO

AÇO	DIAM (mm)	C.TOTAL (m)	PESO + 10% (kg)
CA50	8.0	19.0	8.2
CA60	10.0	5.6	3.8
CA60	5.0	7.5	1.3

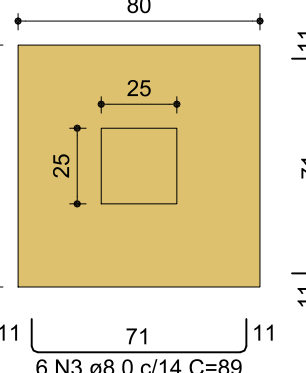
PESO TOTAL (kg)
CA50 12.0
CA60 1.3

Volume de concreto (C-25) = 0.22 m³
Área de forma = 1.74 m²

S1=S8 a S11=S14

S19=S26 a S28

PLANTA
ESC 1:25

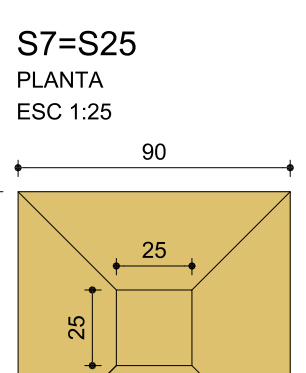


Solo com capacidade de suporte > 1.50 kgf/cm²
Solo compactado sobre a sapata
peso específico > 1600.00 kgf/m³

6 N3 a8.0 C=89

S7=S25

PLANTA
ESC 1:25



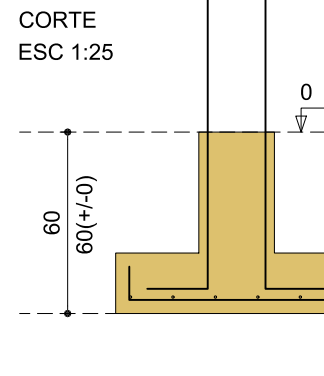
Solo com capacidade de suporte > 1.50 kgf/cm²
Solo compactado sobre a sapata
peso específico > 1600.00 kgf/m³

7 N3 a8.0 C=99

P1=P8 a P11=P14

=P19=P26 a P28

PLANTA
ESC 1:25



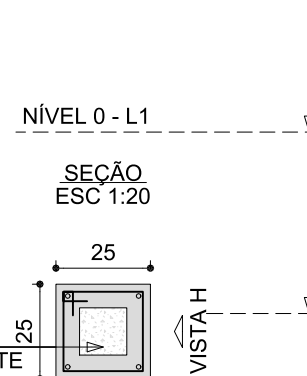
Solo com capacidade de suporte > 1.50 kgf/cm²
Solo compactado sobre a sapata
peso específico > 1600.00 kgf/m³

6 N3 a8.0 C=89

P1=P8 a P11=P14

=P19=P26 a P28

PLANTA
ESC 1:25

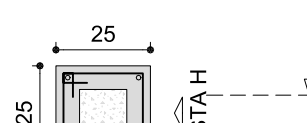
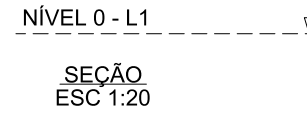
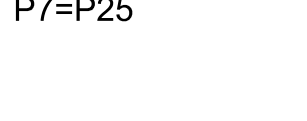


Solo com capacidade de suporte > 1.50 kgf/cm²
Solo compactado sobre a sapata
peso específico > 1600.00 kgf/m³

6 N3 a8.0 C=89

P7=P25

VISTA H
ESC 1:25



Solo com capacidade de suporte > 1.50 kgf/cm²
Solo compactado sobre a sapata
peso específico > 1600.00 kgf/m³

4 N2 a5.0 C=74

10 x P1

RELACÃO DO AÇO
10 x S1

AÇO	N	DIAM (mm)	QUANT	C.UNIT (cm)	C.TOTAL (cm)
CA60	1	5.0	40	32	1280
CA50	2	5.0	40	74	2960
CA50	3	8.0	120	88	10560
CA50	4	12.5	40	120	480

RESUMO DO AÇO

AÇO	DIAM (mm)	C.TOTAL (m)	PESO + 10% (kg)
CA50	8.0	108.8	46.4
CA60	12.5	48.0	50.8
CA60	5.0	42.4	7.2

PESO TOTAL (kg)
CA50 97.2
CA60 7.2

Volume de concreto (C-25) = 1.50 m³
Área de forma = 10.4 m²

2 x P7

RELACÃO DO AÇO
2 x S7

AÇO	N	DIAM (mm)	QUANT	C.UNIT (cm)	C.TOTAL (cm)
CA60	1	5.0	8	32	256
CA50	2	5.0	8	74	592
CA50	3	8.0	28	98	2772
CA50	4	12.5	8	120	960

RESUMO DO AÇO

AÇO	DIAM (mm)	C.TOTAL (m)	PESO + 10% (kg)
CA50	8.0	27.7	12.0
CA60	12.5	9.6	10.2
CA60	5.0	8.5	1.4

PESO TOTAL (kg)
CA50 22.2
CA60 1.4

Volume de concreto (C-25) = 0.48 m³
Área de forma = 2.04 m²



LOCAL: PASSO FUNDO - RS OBRA: ANEXO II PROJETO: PROJETO ESTRUTURAL / FUNDAÇÕES CONTEÚDO: PLANTA DE LOCAÇÃO DETALHAMENTO SAPATAS ENDEREÇO: RUA CAPITÃO ARAÚJO, 20, CENTRO	FASE: PROJETO EXECUTIVO REVISÃO Nº: R00 DATA: 29/07/2019 DESENHADO POR: RODRIGO EMMER NOME DO ARQUIVO: ARQUIVO_1_01_P1_PLT_PLT_LOCAÇÃO_SAPATAS_2020	ESCALA: 1:20; 1:25; 1:50 TAMANHO FOLHA: 594 x 1189 Nº PRANCHA: 01 06
--	--	--