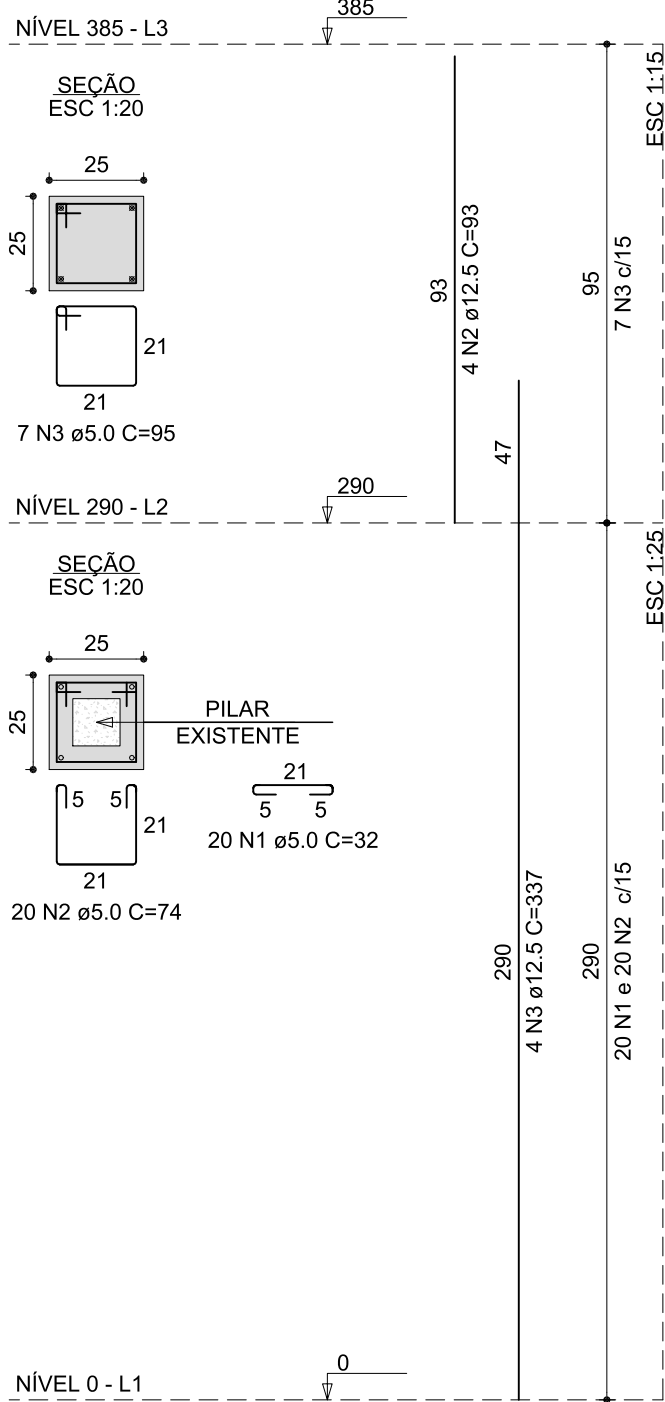


P1 a P11=P14=P19 a P28



RELAÇÃO DO AÇO

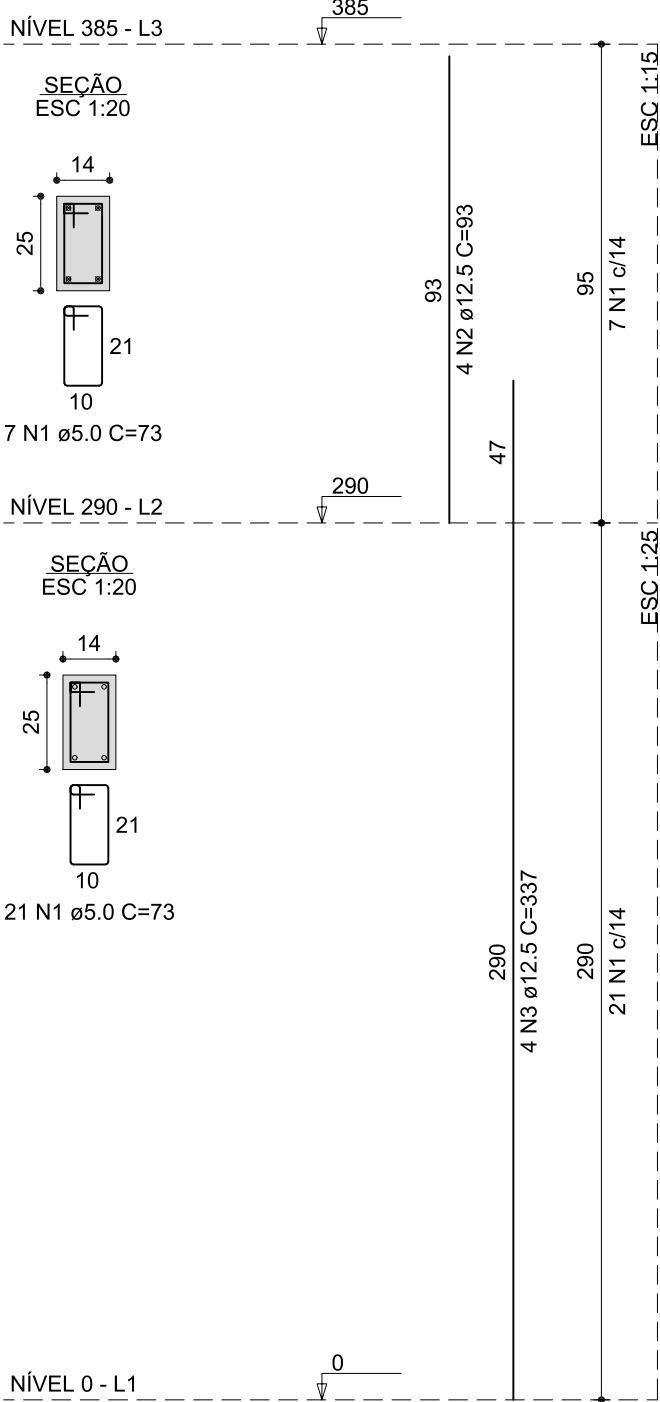
22 x P1-L3					
22 x P1-L2					
AÇO	N	DIAM (mm)	QUANT	C.UNIT (cm)	C.TOTAL (cm)
CA60	1	5.0	440	32	14080
	2	5.0	440	74	32560
	3	5.0	154	95	14630
CA50	2	12.5	88	93	8184
	3	12.5	88	337	29656

RESUMO DO AÇO

AÇO	DIAM (mm)	C.TOTAL (m)	PESO + 10% (kg)
CA50	12.5	378.4	400.8
CA60	5.0	612.7	103.8
PESO TOTAL (kg)			
CA50	400.8		
CA60	103.8		

Volume de concreto (C-25) = 4.40 m³
Área de forma = 72.60 m²

P12=P13=P15=P16



RELAÇÃO DO AÇO

4 x P12-L3					
4 x P12-L2					
AÇO	N	DIAM (mm)	QUANT	C.UNIT (cm)	C.TOTAL (cm)
CA60	1	5.0	112	73	8176
CA50	2	12.5	16	93	1488
	3	12.5	16	337	5392

RESUMO DO AÇO

AÇO	DIAM (mm)	C.TOTAL (m)	PESO + 10% (kg)
CA50	12.5	68.8	72.9
CA60	5.0	81.8	13.8
PESO TOTAL (kg)			
CA50	72.9		
CA60	13.8		

Volume de concreto (C-25) = 0.52 m³
Área de forma = 12.00 m²



UFFS
UNIVERSIDADE
FEDERAL DA
FRONTEIRA SUL

Secretaria Especial de Obras-SEO

SECRETARIA ESPECIAL DE OBRAS:	SECRETÁRIO DE OBRAS: ENG. CIV. RODRIGO EMMER	CREA/SC 109826-8
DIRETOR DE PROJETOS:	ENG. CIV. FÁBIO CORREA GASPARETTO	CREA/SC 067205-5
FISCALIZAÇÃO DE OBRAS:		
CHAPECO/SC:	ENG. CIV. FÁBIO ALEX ZENARO	CREA/SC 103121-3
CERRO LARGO/RS:	ENG. ELETTRIC. MATHEUS TODESCATT	CREA/SC 111551-1
ERECIM/RS:	ENG. CIV. PAULO ROBERTO HENDGES	CREA/RS 107012
LARANJEIRAS DO SUL/PR:	ENG. CIV. CANISIO ROQUE SCHMIDT	CREA/RS 43769
REALIZA/PR:	ENG. CIV. JULIANA ANA CHIARELLO	CREA/RS 127586
	ENG. CIV. FÁBIO ONETTA	CREA/PR 84187-D
	ENG. CIV. FABRICIO BALESTRIN	CREA/PR 127466
DIRETORIA DE PROJETOS - SEO:		
ARQ. URB. ADRIANA FREITAG MIGOTT	CAU/BR A41125-6	
ARQ. URB. WELLINGTON TISCHER	CAU/BR A59629-9	
ENG. ELETTRIC. SILVIO ANTONIO TESTON	CREA/SC 094939-8	
ENG. ELETTRIC. VICTOR LACERDA DA SILVA	CREA/SC 143788-6	
ENG. SANIT. ADEMIR TANCINI	CREA/SC 113590-2	
ENG. MEC. DANIEL ESPIG	CREA/SC 114137-1	
TEC. MEC. GIOVANI FÁVERO	CREA/SC 083527-0	
TEC. ELETROTEC. DIEGO GNOATTO	CREA/SC 119381-4	
A.T.I. LEANDRO PEREIRA		

Avenida Fernando Machado, nº 108 E - Bloco 2 Sala 2.2.05
Centro, Chapecó, SC - Contatos: (0xx49) 2049-3113 / 2049-3118 - Site Oficial: www.uffs.edu.br

ENG. CIV. RODRIGO EMMER
CREA/SC 109826-8
RESPONSÁVEL SEO-UFFS

ENG. CIV. FÁBIO CORRÊA GASPARETTO
CREA/SC 067205-5
RESPONSÁVEL TÉCNICO

LOCAL:
PASSO FUNDO - RS

OBRA:
ANEXO II

PROJETO:
PROJETO ESTRUTURAL

CONTEÚDO:
DETALHAMENTO PILARES

ENDEREÇO:
RUA CAPITÃO ARAÚJO, 20, CENTRO

FASE:
PROJETO EXECUTIVO

REVISÃO Nº:
R00

DATA:
29/07/2019

DESENHADO POR:
RODRIGO EMMER

NOME DO ARQUIVO:

ESCALA:
1:15; 1:20; 1:25

TAMANHO FOLHA:
297 x 597

Nº PRANCHA:

EST 03 / 06

ANEXO II_UFFS_FF_FFE_EST-PILARES.DWG