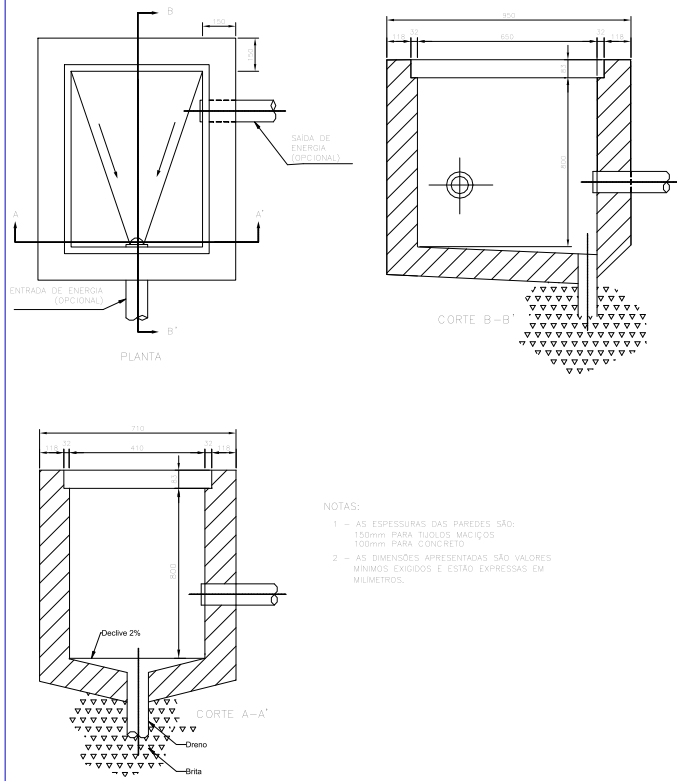
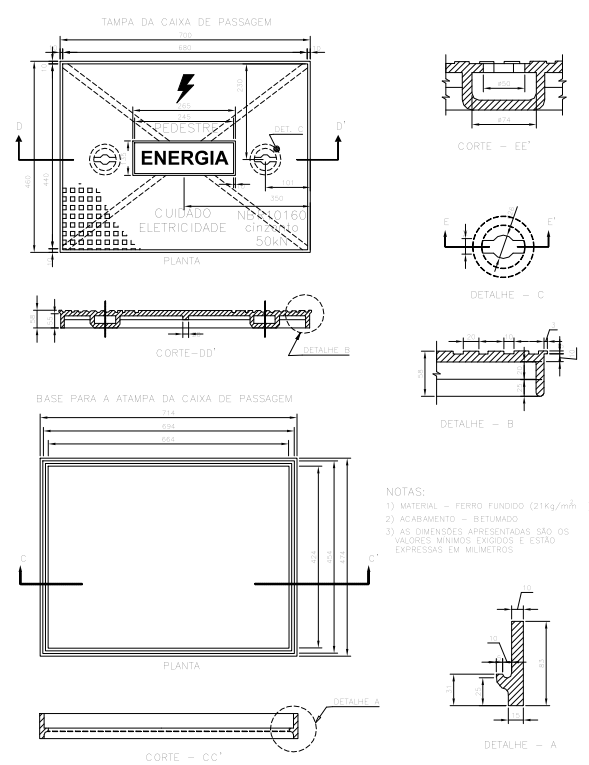


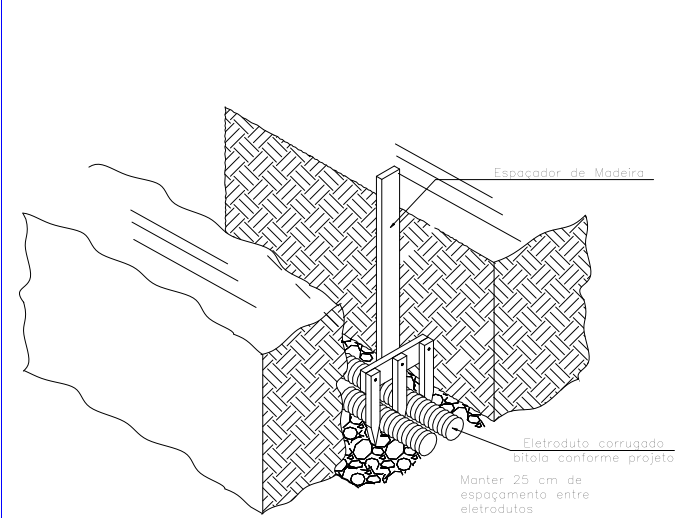
DETALHE "A"  
CAIXA DE PASSAGEM



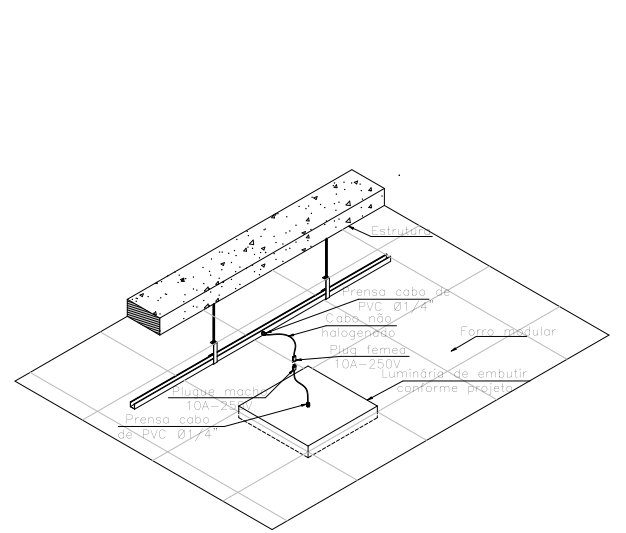
DETALHE "B"  
TAMPA DA CAIXA DE PASSAGEM



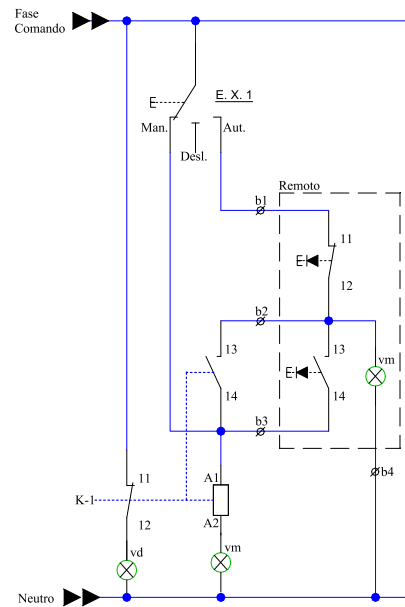
DETALHE "C"  
LANÇAMENTO DE DUTOS EM VALA



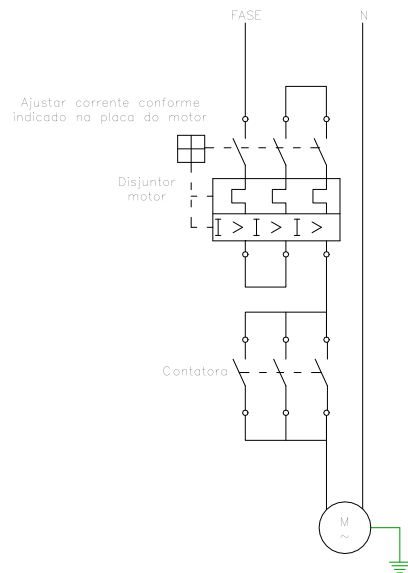
DETALHE "D"  
INSTALAÇÃO DE LUMINÁRIAS EM FORRO MODULADO



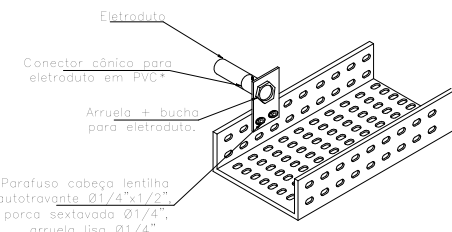
DETALHE "E"  
DIAGRAMA DE COMANDO – TÍPICO  
ACIONAMENTO RENOVACÃO DE AR



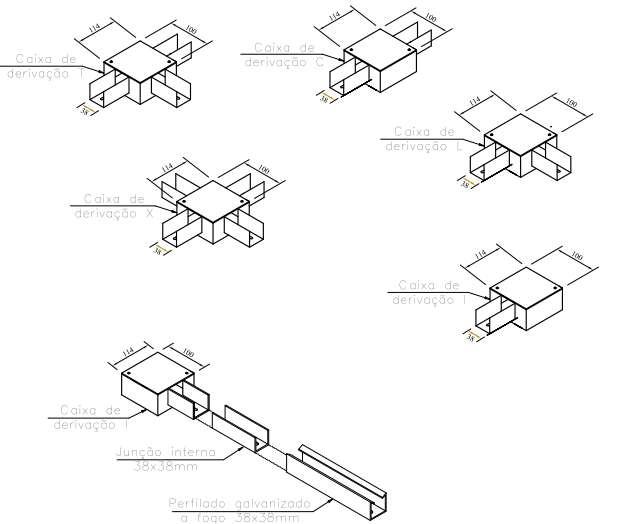
DETALHE "F"  
ESQUEMA DE LIGAÇÃO DO DISJUNTOR  
MOTOR PARA PROTEÇÃO DE MOTOR  
MONOFÁSICO




DETALHE "G"  
DERIVAÇÃO DE ELETRODUTO EM  
ELETROCALHA



DETALHE "H"  
CAIXAS DE DERIVAÇÃO PARA PERFILADO



DIMENSÕES EM MILÍMETROS – SEM ESCALA

<div><div><div>UFFS</div><div>UNIVERSIDADE FEDERAL DA FRONTEIRA SUL</div></div></div> <div><div>Secretaria Especial de Obras-SEO</div><div><small>Secretaria Especial de Obras - SEO - Rua: 20 de Maio, 200 - Centro, Chapecó, SC - Contato: (049) 204-9111 / (049) 3118 - Site Oficial: www.uffrs.br</small></div></div>		<div><div>EQUIPE TÉCNICA SECRETARIA ESPECIAL DE OBRAS - SEO:</div><div>SECRETÁRIO DE OBRAS: ENG. CIV. RODRIGO EMMER CREA/SC 109626-8</div><div>DIRETOR DE PROJETOS: ENG. URB. WELLINGTON TISCHER CAUBER AS9629-9</div><div>DIRETORIA DE OBRAS - SEO:</div><div>CHAPEÇÓ/SC: ENG. CIV. FÁBIO ALEX ZENARO CREA/SC 103121-3</div><div>CERRO LARGOIRS: ENG. CIV. PAULO ROBERTO HENDGES CREA/SC 111051-1</div><div>ERECIMIRS: ENG. CIV. CANISIO ROQUE SCHMIDT CREA/RS 43769</div><div>LARANJEIRAS DO SULPR: ENG. CIV. FÁBIO ONETTA CREA/PR 84167-D</div><div>REALIZA/PR: ENG. CIV. FABRICIO BALESTRIN CREA/PR 127466</div><div>DIRETORIA DE PROJETOS - SEO:</div><div>ARO. URB. ADRIANA FREITAG MIGOTTI CAUBER A41125-6</div><div>ENG. CIV. FÁBIO CORREIA GASPAROTTO CREA/SC 067202-6</div><div>ENG. ELETRIC. SILVIO ANTONIO TESTON CREA/SC 094939-8</div><div>ENG. ELETRIC. VICTOR LACERDA DA SILVA CREA/SC 143788-6</div><div>ENG. SANIT. ADEMIR TANCINI CREA/SC 113590-2</div><div>ENG. MEC. DANIEL ESPIG CREA/SC 114137-1</div><div>TCC. MEC. GIOVANI FAVERO CREA/SC 095207-0</div><div>TCC. ELETROTEC. DIEGO GONATTO CREA/SC 115031-4</div><div>TCC. ADM. RAFAEL GRIEBELER</div><div>TCC. ADM. SCHEILA MARIA CARDINAL</div><div>A.T.I. LEANDRO PEREIRA</div></div>	<div>LOCAL: PASSO FUNDO - RS</div> <div>OBRA: ANEXOS II e III</div> <div>PROJETO: ELÉTRICO</div> <div>CONTEÚDO: DETALHES</div> <div>ENDEREÇO: RUA CAPITÃO ARAÚJO, 20, CENTRO</div> <div>DESENHADO POR: SILVIO</div> <div>NOME DO ARQUIVO: ANEXO-II-III_UFFS_PFELETRICO.DWG</div>	<div>FASE: PROJETO EXECUTIVO</div> <div>REVISÃO Nº: R00</div> <div>DATA: 02/08/2019</div> <div>ESCALA: INDICADA</div> <div>TAMANHO FOLHA: A3</div> <div>Nº PRANCHA:</div> <div>08</div> <div>08</div>
--	--	---	--	---