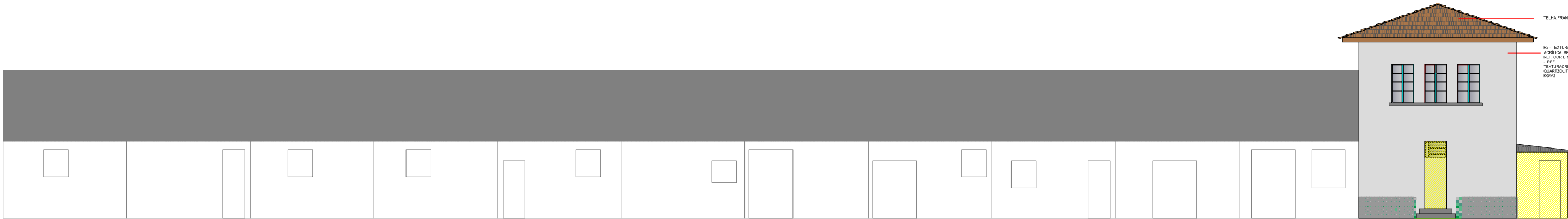


01 PLANTA BAIXA
ESCALA 1:100


LEGENDA
■ A DEMOLIR
■ A PRESERVAR



02 FACHADA LESTE
ESCALA 1:50

ENG. CIV. RODRIGO EMMER
CREA/RG 109026-8
RESPONSÁVEL PROJETO

WELLINGTON TISCHER
CAUBR A59629-9
RESPONSÁVEL TÉCNICO



UFFS

UNIVERSIDADE
FEDERAL DA
FRONTEIRA SUL

Secretaria Especial de Obras-SEO
Av. Itália, Foz de Iguaçu, 1118 - F. II - Bloco 2, Sala 2.100
Caxias, Paraná, 81.501-980 - Fone: (41) 3344-2110 - Site Oficial: www.uffs.edu.br

SECRETARIA ESPECIAL DE OBRAS:
SECRETÁRIO DE OBRAS: ENG. CIV. RODRIGO EMMER
CREA/RG 109026-8
DIRETOR DE PROJETOS: ENG. CIV. FÁBIO CORREIA GASPARETTO
CREA/RG 087205-5

FISCALIZAÇÃO DE OBRAS:
CHAPECO/SC: ENG. CIV. FÁBIO ALEX ZENARO
CREA/SC 103121-3
ENG. ELETRIC. MATHEUS TODESCATI
CREA/SC 111551-1
ENG. CIV. PAULO ROBERTO HENDGES
CREA/RG 107012
ENG. CIV. CAMSIO ROQUE SCHMIDT
CREA/RG 43769
ERECIMINS: ENG. CIV. JULIANA ANA CHIARELLO
CREA/RG 127866
LARANJEIRAS DO SUL/PR: ENG. CIV. FÁBIO ONETTA
CREA/PR 04157-0
REALIZA/PR: ENG. CIV. FABRICIO BALESTRIN
CREA/PR 127468

DIRETORIA DE PROJETOS - SED:
ARQ. URB. ADRIANA PRESTAG MINGOTT
CAUBR A41125-6
ARQ. URB. WELLINGTON TISCHER
CAUBR A59629-9
ENG. ELETRIC. SILVIO ANTONIO TESTON
CREA/SC 094928-8
ENG. ELETRIC. VICTOR LAZERDA DA SILVA
CREA/SC 143788-6
ENG. SANIT. ADEMIR TANCINI
CREA/SC 113990-2
ENG. MEC. DANIEL ESPINO
CREA/SC 114131-1
TEC. MEC. GIOVANI FAVERO
CREA/SC 093527-0
TEC. ELETROTEC. DIEGO GNOATTO
CREA/SC 119381-4
A.T.J. LEANDRO PEREIRA

LOCAL:
PASSO FUNDO - RS

OBRA:
CASTELINHO

PROJETO:
ARQUITETÔNICO

CONTEÚDO:
PLANTA BAIXA E FACHADA

ENDEREÇO:
RUA CAPITÃO ARAÚJO, S/N, CENTRO

DESENHADO POR:
DIONÁTHA LISCANO RODRIGUES

NOME DO ARQUIVO:
ANEXO-H-III-UFFS_PF_PE_ARQ_PLANTAS.DWG

FASE:
PROJETO EXECUTIVO

REVISÃO Nº: RXX

DATA: 19/06/2019

ESCALA: INDICADA

TAMANHO FOLHA: A3

Nº PRANCHA:
ARQ 13 / 14