

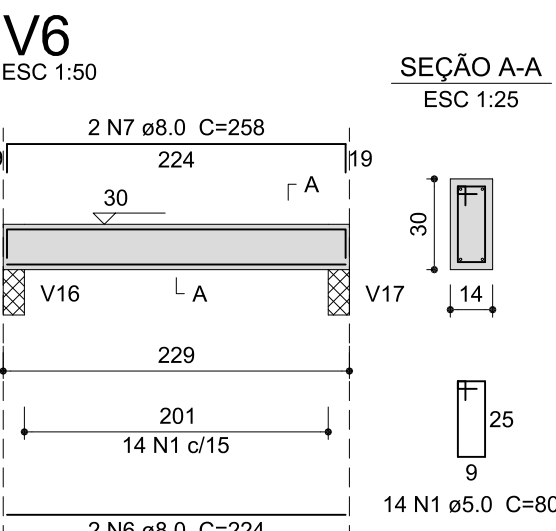
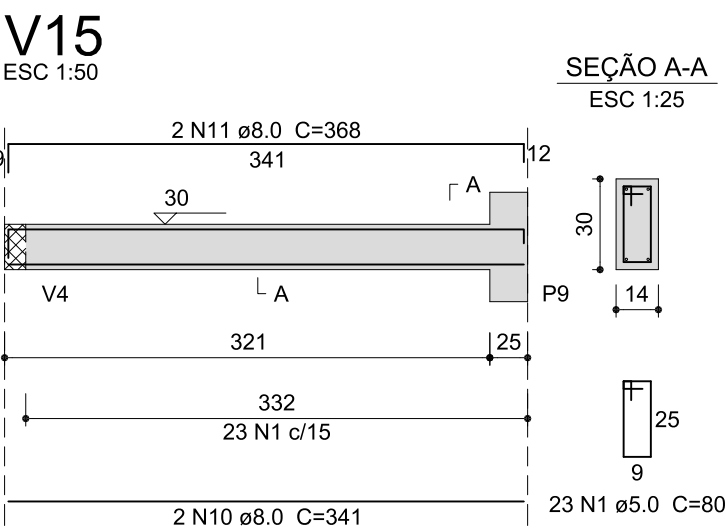
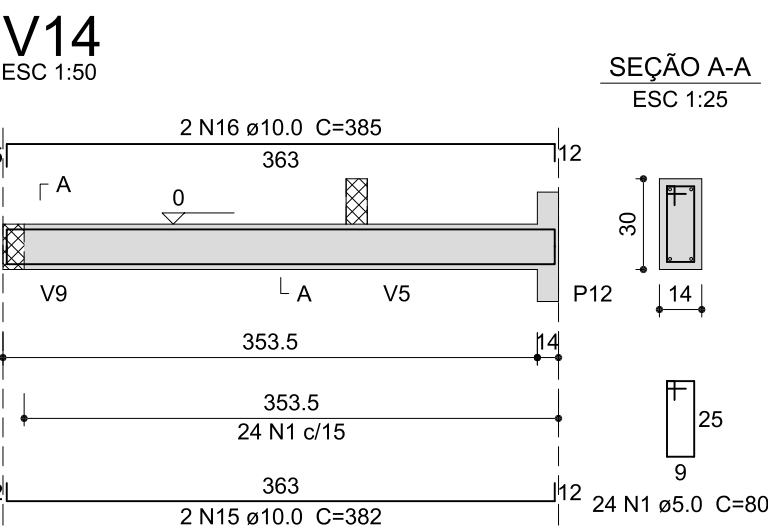
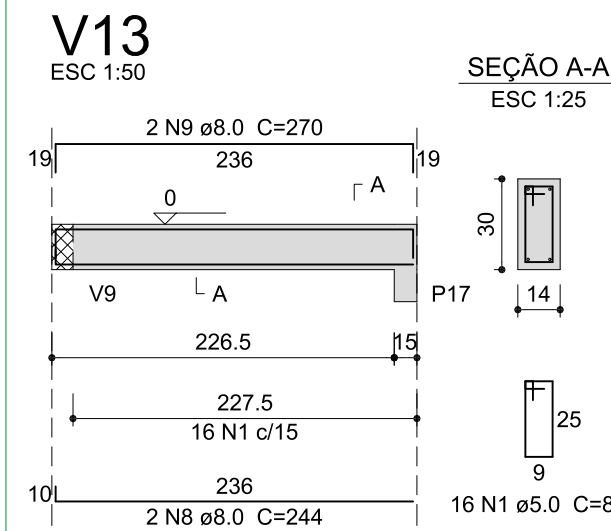
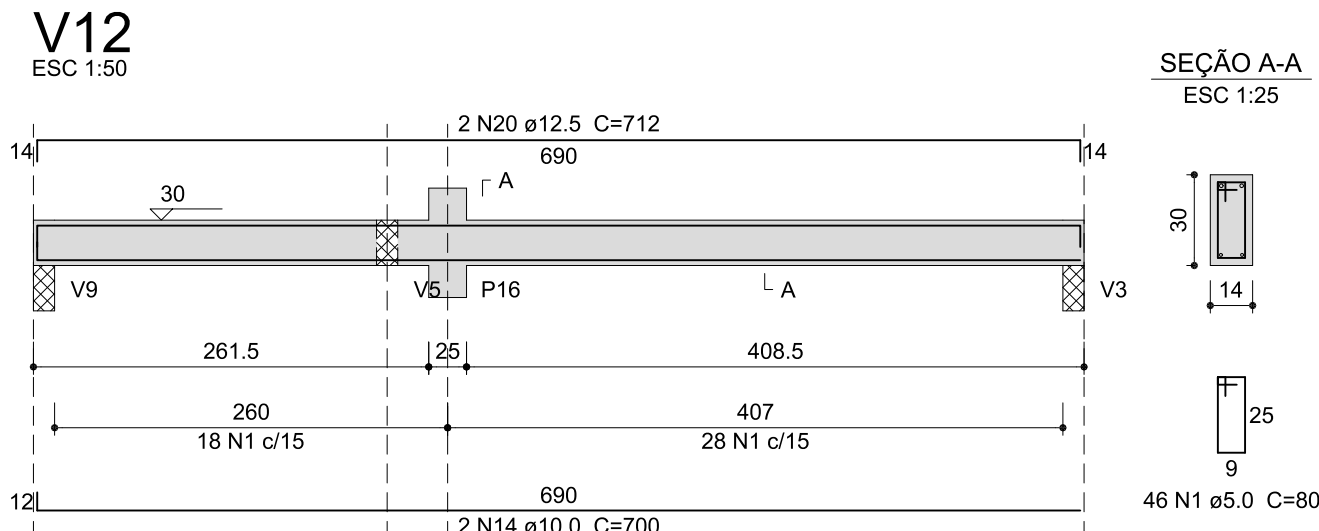
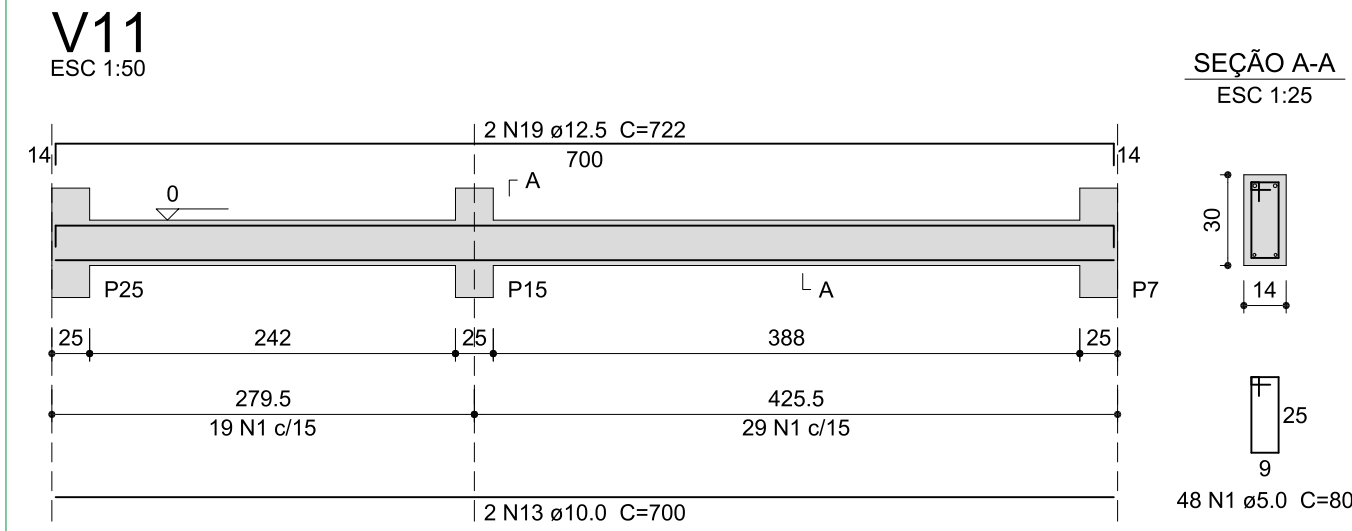
Relação do aço

AÇO	N	DIAM (mm)	QUANT	C.UNIT (cm)	C.TOTAL (cm)
V4	1	5.0	239	80	19120
V11	2	8.0	2	195	390
V14	3	8.0	2	215	430
	4	8.0	2	421	842
	5	8.0	2	444	888
	6	8.0	2	224	448
	7	8.0	2	258	516
	8	8.0	2	244	488
	9	8.0	2	270	540
	10	8.0	2	341	682
	11	8.0	2	368	736
	12	10.0	1	141	141
	13	10.0	2	700	1400
	14	10.0	2	700	1400
	15	10.0	2	382	764
	16	10.0	2	385	770
	17	10.0	2	376	752
	18	10.0	2	395	790
	19	12.5	2	722	1444
	20	12.5	2	712	1424

Resumo do aço

AÇO	DIAM (mm)	C.TOTAL (m)	PESO + 10 % (kg)
CA50	8.0	59.6	25.9
	10.0	60.2	40.8
	12.5	28.7	30.4
CA60	5.0	191.2	32.4
PESO TOTAL (kg)			
CA50	97.1		
CA60	32.4		

Volume de concreto (C-25) = 1.5 m³
Área de forma = 26.34 m²





UFFS
UNIVERSIDADE
FEDERAL DA
FRONTEIRA SUL
Secretaria Especial de Obras-SEO
Avenida Fernando Machado, nº 108 E - Bloco 2 Sala 2.2.05
Centro, Chapecó, SC - Contatos: (0xx49) 2049-3113 / 2049-3118 - Site Oficial: www.uffs.edu.br

SECRETARIA ESPECIAL DE OBRAS:
SECRETÁRIO DE OBRAS: ENG. CIV. RODRIGO EMMER CREA/SC 109826-8
DIRETOR DE PROJETOS: ENG. CIV. FÁBIO CORREA GASPARETTO CREA/SC 067205-5

FISCALIZAÇÃO DE OBRAS:
CHAPECÓ/SC: ENG. CIV. FÁBIO ALEX ZENARO CREA/SC 103121-3
CERRO LARGO/RS: ENG. ELETTRIC. MATHEUS TODESCATT CREA/SC 111551-1
ENG. CIV. PAULO ROBERTO HENDGES CREA/RS 107012
ENG. CIV. CANISIO ROQUE SCHMIDT CREA/RS 43769
ENG. CIV. JULIANA ANA CHIARELLO CREA/RS 127586
ERECIMIRS: ENG. CIV. FÁBIO ONETTA CREA/PR 84187-D
LARANJEIRAS DO SUL/PR: ENG. CIV. FABRICIO BALESTRIN CREA/PR 127466
REALIZA/PR: ENG. CIV. FABRICIO BALESTRIN

DIRETORIA DE PROJETOS - SEO:
ARQ. URB. ADRIANA FREITAG MIGOTT CAU/BR A41125-6
ARQ. URB. WELLINGTON TISCHER CAU/BR A59629-9
ENG. ELETTRIC. SILVIO ANTONIO TESTON CREA/SC 094939-8
ENG. ELETTRIC. VICTOR LACERDA DA SILVA CREA/SC 143788-6
ENG. SANIT. ADEMIR TANCINI CREA/SC 113590-2
ENG. MEC. DANIEL ESPRIG CREA/SC 114137-1
TEC. MEC. GIOVANI FÁVERO CREA/SC 083527-0
TEC. ELETROTEC. DIEGO GNOATTO CREA/SC 119381-4
A.T.I. LEANDRO PEREIRA

LOCAL: PASSO FUNDO - RS	FASE: PROJETO EXECUTIVO	ESCALA: 1:25; 1:50
OBRA: ANEXO II	REVISÃO Nº: R00	TAMANHO FOLHA: 297 x 597
PROJETO: PROJETO ESTRUTURAL	DATA: 29/07/2019	Nº PRANCHA:
CONTEÚDO: DETALHAMENTO VIGAS - NÍVEL 0	DESENHADO POR: RODRIGO EMMER	EST 04 / 06
ENDEREÇO: RUA CAPITÃO ARAÚJO, 20, CENTRO	NOME DO ARQUIVO:	

ANEXO II_UFFS_FF_EST-VIGAS.DWG