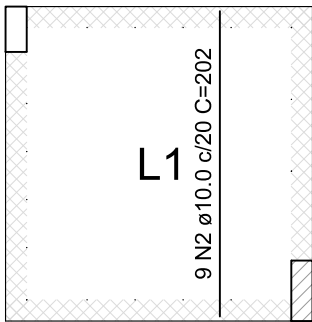


Armação positiva laje do Térreo (Eixo X)  
escala 1:50



Armação positiva laje do Térreo (Eixo Y)  
escala 1:50

RELAÇÃO DO AÇO					
Positivos X			Positivos Y		
AÇO	N	DIAM (mm)	QUANT	C.UNIT (cm)	C.TOTAL (cm)
CA50	1	10.0	9	197	1773
	2	10.0	9	202	1818

RESUMO DO AÇO			
AÇO	DIAM (mm)	C.TOTAL (m)	PESO + 10% (kg)
CA50	10.0	35.9	24.4
PESO TOTAL (kg)			
CA50	24.4		

Volume de concreto (C-25) = 0.48 m³  
Área de forma = 3.18 m²



# UFFS

## UNIVERSIDADE FEDERAL DA FRONTEIRA SUL

Secretaria Especial de Obras-SEO

Avenida Fernando Machado, nº 108 E - Bloco 2 Sala 2.2.05  
Centro, Chapecó, SC - Contatos: (0xx49) 2049-3113 / 2049-3118 - Site Oficial: www.uffs.edu.br

**SECRETARIA ESPECIAL DE OBRAS:**  
SECRETÁRIO DE OBRAS: ENG. CIV. RODRIGO EMMER  
DIRETOR DE PROJETOS: ENG. CIV. FÁBIO CORREA GASPARETTO  
CREA/SC 109826-8  
CREA/SC 067205-5

**FISCALIZAÇÃO DE OBRAS:**  
CHAPECÓ/SC: ENG. CIV. FÁBIO ALEX ZENARO  
ENG. ELETRIC. MATHEUS TODESCATT  
CERRO LARGO/RS: ENG. CIV. PAULO ROBERTO HENDGES  
ENG. CIV. CANISIO ROQUE SCHMIDT  
ERECHIM/RS: ENG. CIV. JULIANA ANA CHIARELLO  
LARANJEIRAS DO SUL/PR: ENG. CIV. FÁBIO ONETTA  
REALIZA/PR: ENG. CIV. FABRICIO BALESTRIN  
CREA/SC 103121-3  
CREA/SC 111551-1  
CREA/RS 107012  
CREA/RS 43769  
CREA/RS 127986  
CREA/PR 84187-D  
CREA/PR 127466

**DIRETORIA DE PROJETOS - SEO:**  
ARQ. URB. ADRIANA FREITAG MIGOTT  
ARQ. URB. WELLINGTON TISCHER  
ENG. ELETRIC. SILVIO ANTONIO TESTON  
ENG. ELETRIC. VICTOR LACERDA DA SILVA  
ENG. SANIT. ADEMIR TANCINI  
ENG. MEC. DANIEL ESPIG  
TEC. MEC. GIOVANI FÁVERO  
TEC. ELETROTEC. DIEGO GNOATTO  
A.T.I. LEANDRO PEREIRA  
CAU/BR A41125-6  
CAU/BR A59629-9  
CREA/SC 094939-8  
CREA/SC 143788-6  
CREA/SC 113590-2  
CREA/SC 114137-1  
CREA/SC 093527-0  
CREA/SC 119381-4

ENG. CIV. RODRIGO EMMER CREA/SC 109826-8 RESPONSÁVEL SEO-UFFS		ENG. CIV. RODRIGO EMMER CREA/SC 109826-8 RESPONSÁVEL TÉCNICO			
LOCAL: CHAPECÓ - SC		FASE: EXECUTIVO		ESCALA: INDICADA	
OBRA: GALPÃO DE PATRIMÔNIO E ALMOXARIFADO		REVISÃO Nº: R00		TAMANHO FOLHA: A3	
PROJETO: ESTRUTURAL MEZANINO		DATA: 28/08/2019		Nº PRANCHA:	
CONTEÚDO: DETALHAMENTO - LAJES TÉRREO - NÍVEL 0		DESENHADO POR: RODRIGO		EST 14 / 20	
ENDEREÇO: RODOVIA SC 484 - KM 02, FRONTEIRA SUL		NOME DO ARQUIVO:			
		BLOCO+PAT_ALMOX_UFFS_CCO_FE-ATUAL.DWG			