

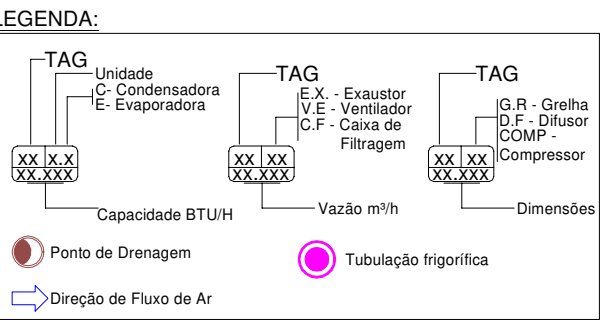
TABELA 1 - TUBULAÇÃO DE INTERLIGAÇÃO ENTRE UNO		EVAPORADOR (U.E.) E UNO CONDENSADOR (U.C.) PAV. INFERIOR	
TAG	EQUIPAMENTO	SUCÇÃO	LÍQUIDO / INTERLIGAÇÃO EVAP. - COND. / C.M.C. GERAL
U21 / U21	10.000 BTU/h Split High Wall	3/8" 1/4"	3x 2,5mm <sup>2</sup> E 1x 1,5mm <sup>2</sup>
U66/U66	9.000 BTU/h Split High Wall	3/8" 1/4"	3x 2,5mm <sup>2</sup> E 1x 1,5mm <sup>2</sup>
U200 / U200	12.000 BTU/h Split High Wall	3/8" 1/4"	3x 2,5mm <sup>2</sup> E 1x 1,5mm <sup>2</sup>
U282/U282	12.000 BTU/h Split High Wall	3/8" 1/4"	3x 2,5mm <sup>2</sup> E 1x 1,5mm <sup>2</sup>
U272/U272	18.000 BTU/h Split High Wall	1/2" 1/4"	3x 2,5mm <sup>2</sup> E 1x 1,5mm <sup>2</sup>
U299 / U299	24.000 BTU/h Split High Wall	5/8" 1/4"	3x 2,5mm <sup>2</sup> E 1x 1,5mm <sup>2</sup>
U233 / U233	4 x 9.000 BTU/h Split High Wall	3/8" 1/4"	3x 2,5mm <sup>2</sup> E 1x 1,5mm <sup>2</sup>

QTD	TAG	DESCRIÇÃO
06	UE1 / UC1 UE36UC8	Condicionador de ar tipo Split High Wall, capacidade 9.000 BTU/h, inverter, ciclo quente e frio
04	UE29 / UC29 a UE23/UC23	Condicionador de ar tipo Split High Wall, capacidade 12.000 BTU/h, inverter, ciclo quente e frio
01	UE27 / UC27	Condicionador de ar tipo Split High Wall, capacidade 18.000 BTU/h, inverter, ciclo quente e frio
01	UE29 / UC29	Condicionador de ar tipo Split High Wall, capacidade 24.000 BTU/h, inverter, ciclo quente e frio
01	UE32 a UE35 e UC36	Condicionador de ar tipo multi Split High Wall, 04 evaporadoras 9.000 BTU/h, condensador inverter 36.000 BTU/h, ciclo quente e frio

QDTE	TAG	DESCRIÇÃO
E.X.43	E.X.43.4	Exaustor inline em polipropileno modelo TD-MIXVENT 150x200, vazão 500m³/h, 2620rpm
E.X.44	E.X.44.4	Exaustor inline em polipropileno modelo TD-MIXVENT 80x200, vazão 500m³/h, 1860rpm
E.X.45	E.X.45.4	Exaustor inline em polipropileno modelo TD-MIXVENT 400x200, vazão 800m³/h, 1980rpm
C.F.46	C.F.46.4	Caixa de filtragem em ABS Ø200mm, Vazão 540m³/h, filtro G3.4, Modelo Fibroc RED-200.
D.F.47	D.F.47.4	Difusor de ar arrefecido em ABS, Ø150mm, Modelo VENTEC100
D.F.48	D.F.48.4	Difusor de ar arrefecido em ABS, Ø100mm, Modelo VENTEC100
G.R.50	G.R.50.4	Greixa fixa em alumínio 250x300mm para tubo Ø200mm
G.R.51	G.R.51.4	Greixa fixa em alumínio 300x300mm para tubo Ø250mm

TABELA 4 - LISTA DE PONTOS DE FORÇA P/ CLIMATIZAÇÃO E A/C PAO INFERIOR.			INFERIOR.
QTDE	TAGA	DESCRIÇÃO	CONDUTORES
6	UE1 à UE06	Ponto de força monofásico 1,0kW	Fase-Neutro+PE
4	UE2 à UE23	Ponto de força monofásico 1,2kW	Fase-Neutro+PE
1	UE27	Ponto de força monofásico 1,8kW	Fase-Neutro+PE
1	UE29	Ponto de força monofásico 2,4kW	Fase-Neutro+PE
01	UC36	Ponto de força monofásico 4,6kW	Fase-Neutro+PE
07	E.X37.8 E.X.45	Ponto de força monofásico 70 W 0,54A	Fase-Neutro+PE
01	E.X.44	Ponto de força monofásico 120 W 1,10A	Fase-Neutro+PE
01	V.E. 45	Ponto de força monofásico 120 W 1,10A	Fase-Neutro+PE
01	COMP.47	Ponto de força monofásico 15 kW	Fase-Neutro-PEN

TAG	FORMA DE AÇIONAMENTO	LOCAL
E.X. 37	Junto com a iluminação	I.S. PCD Masculino
E.X. 38	Junto com a iluminação	I.S. PCD Feminino
E.X. 39	Junto com a iluminação	I.S. Consultório 9
E.X. 40	Junto com a iluminação	I.S. Consultório 8
E.X. 41	Manual por botteira com sinalizador luminoso.	Sala Lavagem e descontaminação
E.X. 42	Manual por botteira com sinalizador luminoso.	Sala esterilização e armazenagem
E.X. 43	Manual por botteira com sinalizador luminoso.	Copa
E.X. 44	Junto com a iluminação	I.S. Funcionários
V.E. 45	Manual por botteira com sinalizador luminoso e interligado com alarme de incêndio, deve ser acionado o alarme de incêndio.	Corredor de circulação frente ao Consultório 8 Gineco. Uro. Prócto



USAR FATOR ESCALA 1 NA VIEWPORT

TABELA CONTROLE REVISÕES PROJETO EXECUTIVO						
Nº REVISÃO	DESCRIÇÃO	SOLICITANTE	EXECUTOR ALTERAÇÃO	DATA ALTERAÇÃO	APROVADO POR	
01	PROJETO EXECUTIVO	UFFS	DANIEL ESPIG	18-10-2019	-	
02	RETIRADA DOS EQUIPAMENTOS DO TÉRREO	UFFS	DANIEL ESPIG	15-01-2020	-	

[illegible]

ENG. CIV. FÁBIO CORRÊA GASPARETTO CREA/SC 067079-1 RESPONSÁVEL SEU LPPS		ENO MECÂNICO DANIEL ESPIG 1142-SS RESPONSÁVEL TÉCNICO	
LOCAL: CHAPECÓ/SC	FASE: EXECUTIVO  REVISÃO Nº:  R02  DATA:  15/01/2020  DESENHADO POR: DANIEL ESPIG  NOME DO ARQUIVO: UBS_LPPS_CHAPECO_PLANTAS_DET_2209	ESCALA: INDICADA	ARC 01 04
OBRA: UBS		TAMANHO FOLHA: A1	
PROJETO: CLIMATIZAÇÃO		Nº PRANCHA:	
CONTEÚDO: PLANTA BAIXA PAVIMENTO INFERIOR ENDEREÇO: RUA ISRAEL ESQ. RUA TAMOIOS			



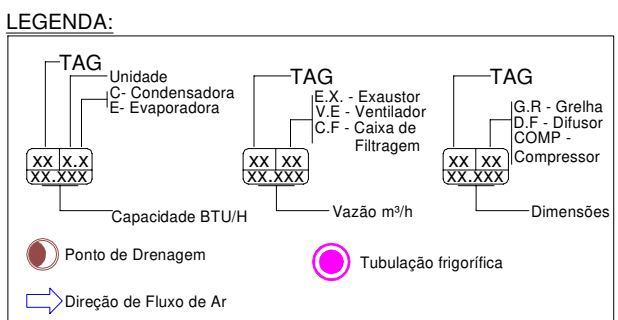


TABELA 1 - TUBULAÇÃO DE INTERLIGAÇÃO ENTRE UND. EVAPORADORA (U.E.) E UND. CONDENSADORA (U.C.) PAV. TÉRREO				
TAG	EQUIPAMENTO	SUÇÃO	LÍQUIDO	INTERLIGAÇÃO EVAP. - COND.
UE7 / UC7 A UE14/UC14	9.000 BTU/h Split High Wall	3/8"	1/4"	3x #2,5mm² E 1x #1,5mm²
UE24 / UC24 e UE25/UC25	12.000 BTU/h Split High Wall	3/8"	1/4"	3x #2,5mm² E 1x #1,5mm²
UE28/UC28	18.000 BTU/h Split High Wall	1/2"	1/4"	3x #2,5mm² E 1x #1,5mm²
UE30 / UC30 e UE31/UC31	24.000 BTU/h Split High Wall	5/8"	1/4"	3x #2,5mm² E 1x #1,5mm²

OBS: DEIXAR SOBRA DE CABO INTERNO E EXTERNO DE 1,0 METRO. DEIXAR SOBRA DE CABO ELÉTRICO E COMANDO INTERNO DE 1,5 METROS. AS SOBRIAS DEVEM SER CONSIDERADAS A PARTIR DO PONTO DE LOCAÇÃO DAS UES E UCs DEFINIDOS NO PROJETO.

TABELA 2 - RELAÇÃO DE EQUIPAMENTOS CONDICIONADORES DE AR PAV. TÉRREO (SOMENTE PREPARAÇÃO)		
OTDE	TAG	DESCRIÇÃO
08	UE7 / UC7 A UE14/UC14	Condicionador de ar tipo Split High Wall, capacidade 9.000 BTU/h, inverter, ciclo quente e frio
2	UE24 / UC24 e UE25/UC25	Condicionador de ar tipo Split High Wall, capacidade 12.000 BTU/h, inverter, ciclo quente e frio
01	UE28/UC28	Condicionador de ar tipo Split High Wall, capacidade 18.000 BTU/h, inverter, ciclo quente e frio
02	UE30 / UC30 e UE31/UC31	Condicionador de ar tipo Split High Wall, capacidade 24.000 BTU/h, inverter, ciclo quente e frio

TABELA 4 - LISTA DE PONTOS DE FORÇA P/ CLIMATIZAÇÃO E A/C PAV. TÉRREO			
OTDE	TAG	DESCRIÇÃO	CONDUTORES
08	UE7 a UE14	Ponto de força monofásico 1,0kW	Fase+Neutro+PE
02	UE24 e UE25	Ponto de força monofásico 1,2kW	Fase+Neutro+PE
1	UE28	Ponto de força monofásico 1,2kW	Fase+Neutro+PE
2	UE30 e UE31	Ponto de força monofásico 2,4kW	Fase+Neutro+PE



USAR FATOR ESCALA E NA VERTIC

TABELA CONTROLE REVISÕES PROJETO EXECUTIVO					
Nº REVISÃO	DESCRIÇÃO	SOLICITANTE	EXECUTOR ALTERAÇÃO	DATA ALTERAÇÃO	APROVADO POR
01	PROJETO EXECUTIVO	UFFS	DANIEL ESPIG	18-10-2019	-
02	RETIRADA DOS EQUIPAMENTOS DO TÉRREO	UFFS	DANIEL ESPIG	15-01-2020	-

SECRETARIA ESPECIAL DE OBRAS:  
SECRETÁRIO DE OBRAS: ENG. CIV. FABIO CORREA GASPARETTO  
DIRETOR DE PROJETOS: AGUARDANDO NOMEAÇÃO

FISCALIZAÇÃO DE OBRAS:  
CHAPECO: ENG. CIV. FABIO ALEX ZENARO  
CENTRO LAGOS: ENG. ELETRIC. MATHEUS TODESCATY  
ENG. CIV. PAULO ROBERTO HERGENS  
ENG. CIV. JULIANA ANA CHARELLO  
ERECIM: ENG. CIV. FABIO ONETTA  
LARANJEIRA DO SUL PR: ENG. CIV. FABIO SALETESTRIN

DIRETORIA DE PROJETOS - SEO:  
ARQ. JES. KATIA REGINA TROTT  
ARQ. JES. RICARDO TROTT  
ENG. CIV. RICARDO EMER  
ENG. CIV. CARLOS ROQUE SCHMIDT  
ENG. ELETRIC. VICTOR LACERDA DA SILVA  
ENG. SANIT. KENIA TROTT  
ENG. MEC. DANIEL ESPIG  
TÉC. REG. GIOVANI PEREIRA  
TÉC. ELETRIC. DIEGO GARCIA  
A.T.T. LEONARDO PEREIRA

CAUIRI: A4125-6  
CAUIRI: 41000-9  
CAUIRI: 10808-9  
CAUIRI: 43789  
CAUIRI: 43789  
CAUIRI: 43789  
CAUIRI: 11038-2  
CAUIRI: 11437-1

Assessoria Técnica: Rua 110 E - Bairro 2 - Sala 2.010  
Cidade: Chapecó - SC - CEP: 89801-900 - Fone: (41) 3338-1111 - Site: www.uffrs.edu.br

**UFFS**  
UNIVERSIDADE  
FEDERAL DA  
FRONTEIRA SUL  
Secretaria Especial de Obras-SEO

PLANTA BAIXA PAV. TÉRREO  
Escala 1/50

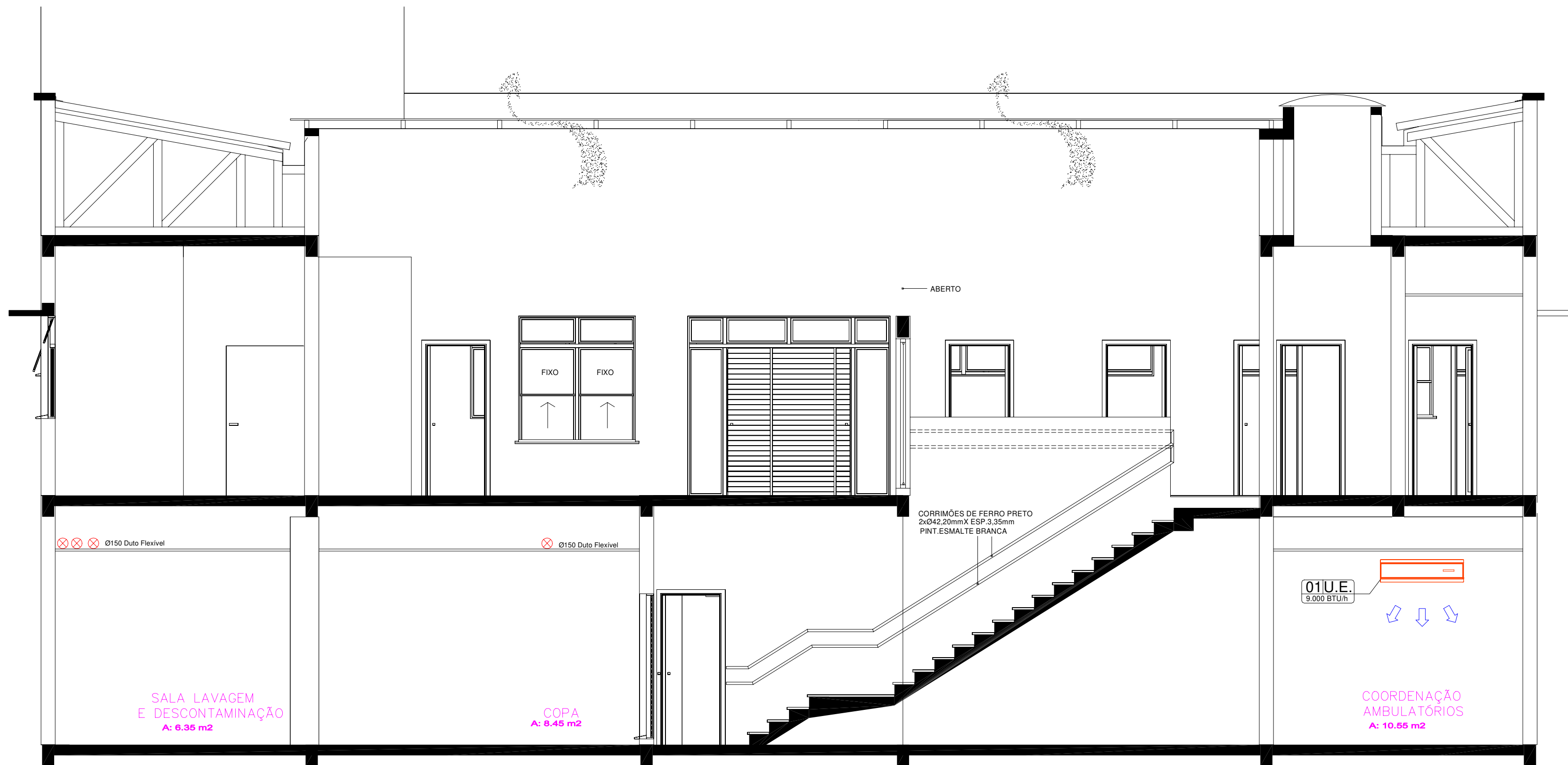
LOCAL:  
CHAPECÓ/SC  
OBRA:  
UBS  
PROJETO:  
PREPARAÇÃO PARA CLIMATIZAÇÃO  
CONTEÚDO:  
PLANTA BAIXA  
PAVIMENTO TÉRREO  
ENDEREÇO:  
RUA ISRAEL ESQ. RUA TAMOIOS

FASE:  
EXECUTIVO  
REVISÃO Nº:  
R02  
DATA:  
15/01/2020  
DESENHADO POR:  
DANIEL ESPIG  
NOME DO ARQUIVO:  
085\_UFFS\_OB\_03\_M\_PLANTA\_TAM-DET\_R02.DWG

ESCALA:  
INDICADA  
TAMANHO FOLHA:  
A1  
Nº PRANCHA:  
02  
04

ENG. CIV. FABIO CORREA GASPARETTO  
CRA-SC 06703-5  
RESPONSÁVEL TÉCNICO

ENG. MECÂNICO DANIEL ESPIG  
CRA-SC 11437-1  
RESPONSÁVEL TÉCNICO



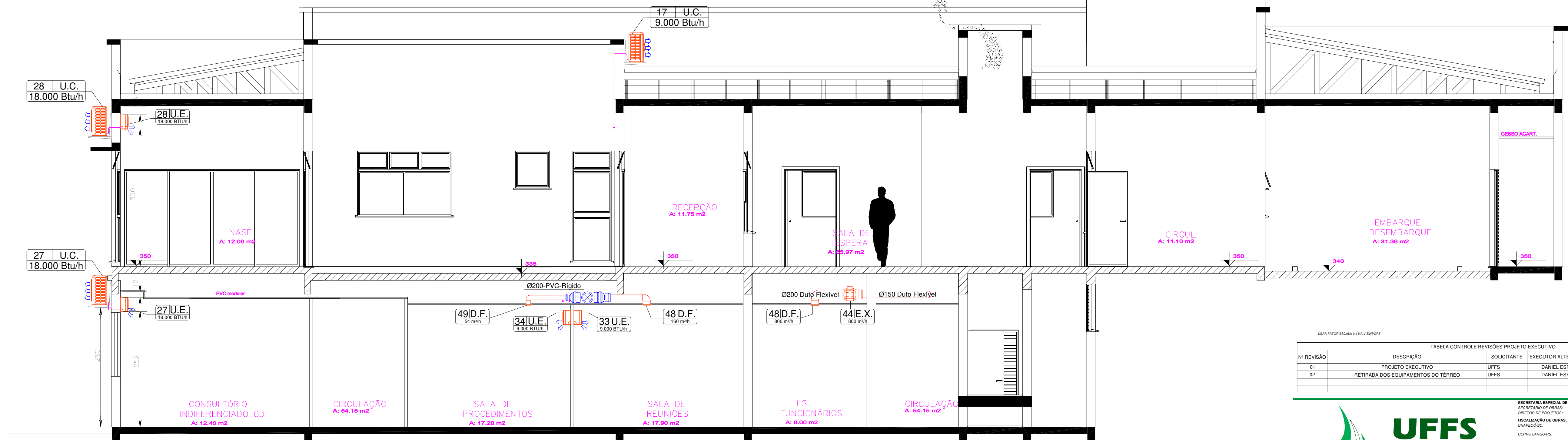
CORTE DD  
Escala 1/50

OTDE	TAG	DESCRIÇÃO	CONDUTORES
18	UE01 a UE14	Ponto de força monofásico 1,0kW	Fase+Neutro+PE
07	UE20 a UE25	Ponto de força monofásico 1,2kW	Fase+Neutro+PE
02	UE27 e UE28	Ponto de força monofásico 1,8kW	Fase+Neutro+PE
03	UE29 a UE31	Ponto de força monofásico 2,4kW	Fase+Neutro+PE
01	UC35	Ponto de força monofásico 4,8kW	Fase+Neutro+PE
07	E.X.37 à E.X.43	Ponto de força monofásico 70 W 0,54A	Fase+Neutro+PE
01	E.X.44	Ponto de força monofásico 120 W 1,10A	Fase+Neutro+PE
01	V.E. 45	Ponto de força monofásico 120 W 1,10A	Fase+Neutro+PE
01	COMP 47	Ponto de força monofásico 1,5 kW	Fase+Neutro+PEN

TAG	FORMA DE AÇÃOAMENTO	LOCAL
E.X. 37	Junto com a iluminação	I.S. PCD Masculino
E.X. 38	Junto com a iluminação	I.S. PCD Feminino
E.X. 39	Junto com a iluminação	I.S. Consultório 9
E.X. 40	Junto com a iluminação	I.S. Consultório 8
E.X. 41	Manual por botoeira com sinalizador luminoso	Sala Lavagem e descontaminação
E.X. 42	Manual por botoeira com sinalizador luminoso	Sala esterilização e armazenagem
E.X. 43	Manual por botoeira com sinalizador luminoso	Copa
E.X. 44	Junto com a iluminação	I.S. Funcionários
E.X. 45	Manual por botoeira com sinalizador luminoso e interligado com alarme de incêndio. Deve desligar ao acionar o alarme de incêndio.	Corredor de circulação frente ao consultório 8 Gineco, Uro, Procto

EQUIPAMENTO	SUCÇÃO	LÍQUIDO	INTERLIGAÇÃO EVAP. - COND.	COMANDO GERAL
9.000 BTU/h Split High Wall	3/8"	1/4"	3x Ø2,5mm² E 1x Ø1,5mm²	Controle remoto s/ fio
12.000 BTU/h Split High Wall	3/8"	1/4"	3x Ø2,5mm² E 1x Ø1,5mm²	Controle remoto s/ fio
18.000 BTU/h Split High Wall	1/2"	1/4"	3x Ø2,5mm² E 1x Ø1,5mm²	Controle remoto s/ fio
24.000 BTU/h Split High Wall	5/8"	1/4"	3x Ø2,5mm² E 1x Ø1,5mm²	Controle remoto s/ fio
4 x 9.000 BTU/h Split High Wall	3/8"	1/4"	3x Ø2,5mm² E 1x Ø1,5mm²	Controle remoto s/ fio

OTDE	TAG	DESCRIÇÃO
07	E.X.37 à E.X.43	Exaustor inline em polipropileno modelo TD-MIXVENT 150/150, Ø200mm, vazão 500m³/h, 2620rpm
01	E.X.44	Exaustor inline em polipropileno modelo TD-MIXVENT 800/200, Ø200mm, vazão 800m³/h, 1980rpm
01	V.E. 45	Ventilador inline em polipropileno modelo TD-MIXVENT 800/200, Ø200mm, vazão 800m³/h, 1980rpm
01	C.F. 46	Caixa de filtragem em ABS Ø200mm, Vazão 540m³/h, filtro G4/G4, Modelo Fibra RED 200,
03	D.F. 48	Difusor de ar regulável em ABS, Ø150mm, Modelo VENTIDEC 150,
11	D.F. 49	Difusor de ar regulável em ABS, Ø100mm, Modelo VENTIDEC 100,
08	G.R. 50	Greixa fixa em alumínio 230x230mm para tubo de Ø150mm,
01	G.R. 51	Greixa fixa em alumínio 300x300mm para tubo de Ø200mm

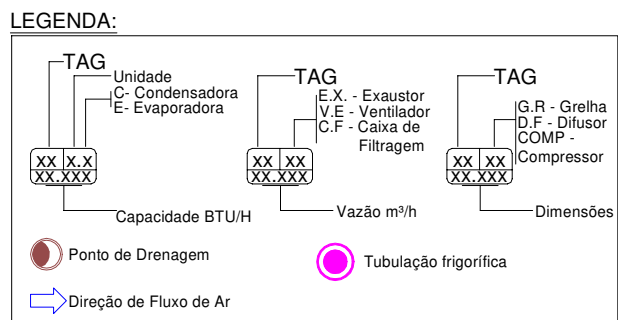


CORTE AA  
Escala 1/50

TABELA 3 - LISTA DE ACESSÓRIOS SISTEMA DE CLIMATIZAÇÃO PAV. INFERIOR.					
OTDE	TAG	DESCRIÇÃO			
07	E.X.37 à E.X.43	Exaustor inline em polipropileno modelo TD-MIXVENT 150/150, Ø200mm, vazão 500m³/h, 2620rpm			
01	E.X.44	Exaustor inline em polipropileno modelo TD-MIXVENT 800/200, Ø200mm, vazão 800m³/h, 1980rpm			
01	V.E. 45	Ventilador inline em polipropileno modelo TD-MIXVENT 800/200, Ø200mm, vazão 800m³/h, 1980rpm			
01	C.F. 46	Caixa de filtragem em ABS Ø200mm, Vazão 540m³/h, filtro G4/G4, Modelo Fibra RED 200,			
03	D.F. 48	Difusor de ar regulável em ABS, Ø150mm, Modelo VENTIDEC 150,			
11	D.F. 49	Difusor de ar regulável em ABS, Ø100mm, Modelo VENTIDEC 100,			
08	G.R. 50	Greixa fixa em alumínio 230x230mm para tubo de Ø150mm,			
01	G.R. 51	Greixa fixa em alumínio 300x300mm para tubo de Ø200mm			

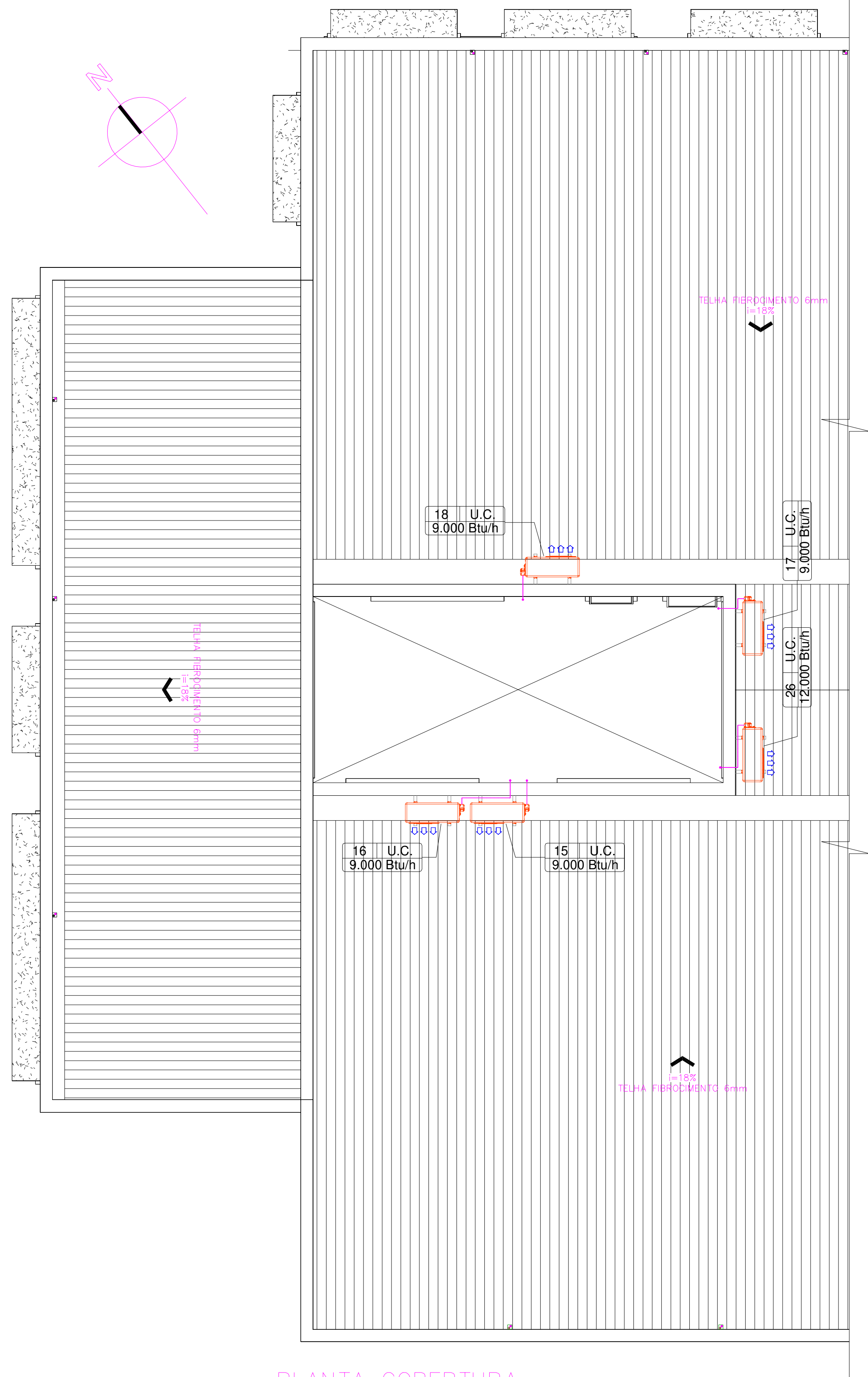
TABELA 4 - LISTA DE PONTOS DE FORÇA P/ CLIMATIZAÇÃO E A/C.					
OTDE	TAG	DESCRIÇÃO			
18	UE01 a UE14	Ponto de força monofásico 1,0kW			
07	UE20 a UE25	Ponto de força monofásico 1,2kW			
02	UE27 e UE28	Ponto de força monofásico 1,8kW			
03	UE29 a UE31	Ponto de força monofásico 2,4kW			
01	UC35	Ponto de força monofásico 4,8kW			
07	E.X.37 à E.X.43	Ponto de força monofásico 70 W 0,54A			
01	E.X.44	Ponto de força monofásico 120 W 1,10A			
01	V.E. 45	Ponto de força monofásico 120 W 1,10A			
01	COMP 47	Ponto de força monofásico 1,5 kW			

TABELA 5 - AÇÃOAMENTO DE VENTILADORES E EXAUSTORES PAV. INFERIOR.					
TAG	FORMA DE AÇÃOAMENTO	LOCAL			
E.X. 37	Junto com a iluminação	I.S. PCD Masculino			
E.X. 38	Junto com a iluminação	I.S. PCD Feminino			
E.X. 39	Junto com a iluminação	I.S. Consultório 9			
E.X. 40	Junto com a iluminação	I.S. Consultório 8			
E.X. 41	Manual por botoeira com sinalizador luminoso	Sala Lavagem e descontaminação			
E.X. 42	Manual por botoeira com sinalizador luminoso	Sala esterilização e armazenagem			
E.X. 43	Manual por botoeira com sinalizador luminoso	Copa			
E.X. 44	Junto com a iluminação	I.S. Funcionários			
E.X. 45	Manual por botoeira com sinalizador luminoso e interligado com alarme de incêndio. Deve desligar ao acionar o alarme de incêndio.	Corredor de circulação frente ao consultório 8 Gineco, Uro, Procto			



LOCAL: CHAPECÓ/SC	FASE: EXECUTIVO	ESCALA: INDICADA
OBRA: UBS	REVISÃO Nº: R02	TAMANHO FOLHA: A1
PROJETO: CLIMATIZAÇÃO	DATA: 15/01/2020	Nº PRANCHA: 03
CONTEÚDO: CORTE AA E DD	DESENHADO POR: DANIEL ESPIG	09
ENDEREÇO: RUA ISRAEL ESQ. RUA TAMOIOS	NOME DO ARQUIVO: UBS_LPT3_CH_CLM_PLANTAS+DET_R2.DWG	





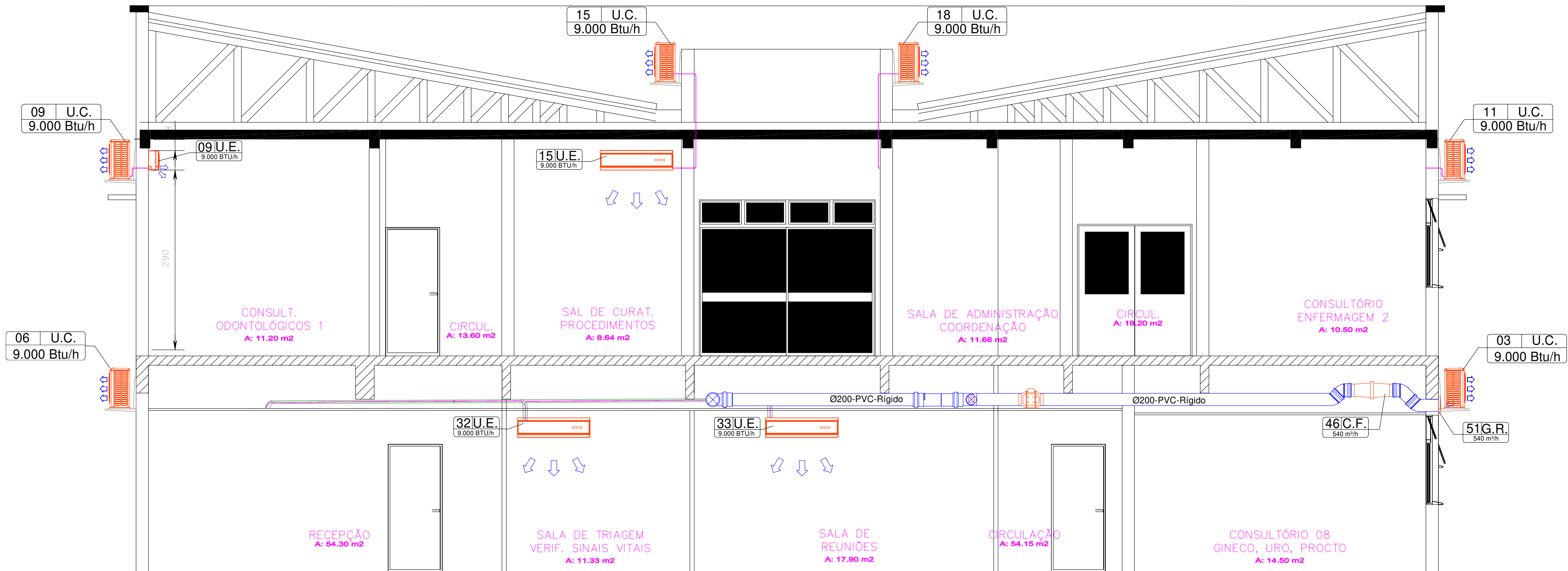
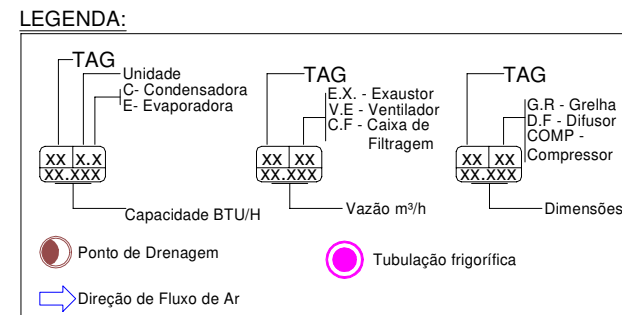
PLANTA COBERTURA  
Escala 1/50

TABELA 4 - LISTA DE PONTOS DE FORÇA P/ CLIMATIZAÇÃO E A/C			
QTD	TAG	DESCRIÇÃO	CONDUTORES
18	UE01 a UE14	Ponto de força monofásico 1,0kW	Fase+Neutro+PE
07	UE20 a UE25	Ponto de força monofásico 1,2kW	Fase+Neutro+PE
03	UE27 a UE28	Ponto de força monofásico 1,8kW	Fase+Neutro+PE
03	UE29 a UE31	Ponto de força monofásico 2,4kW	Fase+Neutro+PE
01	UC36	Ponto de força monofásico 4,6kW	Fase+Neutro+PE
07	E.X.37 a E.X.43	Ponto de força monofásico 70 W 24A	Fase+Neutro+PE
01	E.X.44	Ponto de força monofásico 120 W 1.10A	Fase+Neutro+PE
01	V.E. 45	Ponto de força monofásico 120 W 1.10A	Fase+Neutro+PE
01	COMP 47	Ponto de força monofásico 1,5 kW	Fase+Neutro+PEN

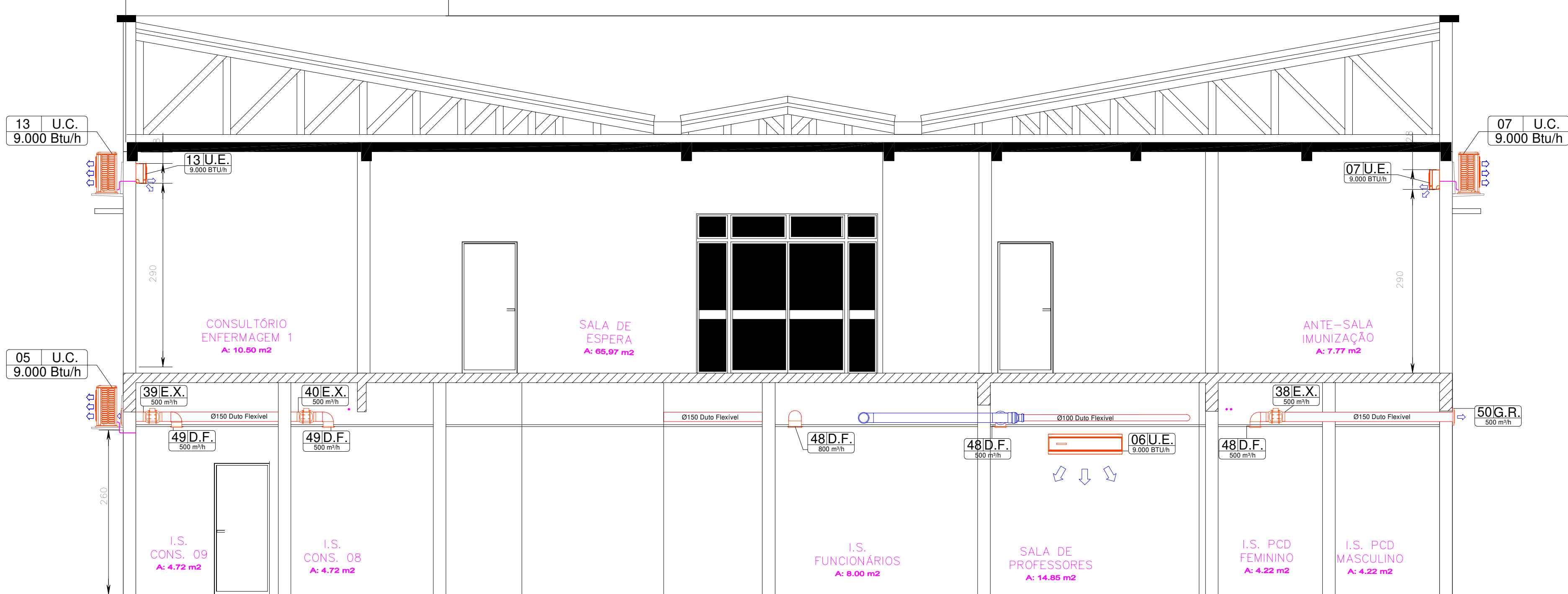
TABELA 5 - ACONDICIONAMENTO DE VENTILADORES E EXAUSTORES PAV. INFERIOR		
TAG	FORMA DE ACONDICIONAMENTO	LOCAL
E.X. 37	Junto com a iluminação	I.S. PCD Masculino
E.X. 38	Junto com a iluminação	I.S. PCD Feminino
E.X. 39	Junto com a iluminação	I.S. Consultório 9
E.X. 40	Junto com a iluminação	I.S. Consultório 8
E.X. 41	Manual por botoeira com sinalizador luminoso	Sala Lavagem e descontaminação
E.X. 42	Manual por botoeira com sinalizador luminoso	Sala esterilização e armazenagem
E.X. 43	Manual por botoeira com sinalizador luminoso	Copa
E.X. 44	Manual por botoeira com iluminação	I.S. Funcionários
V.E. 45	Manual por botoeira com sinalizador luminoso e interligado com alarme de inóculo. Deve desligar ao acionar o alarme de inóculo.	Corredor de circulação frente ao consultório 8 Gineco, Uro, Procto

EQUIPAMENTO	SUÇÃO	LÍQUIDO	INTERLIGAÇÃO EVAP. - COND.	COMANDO GERAL
9.000 BTU/h Split High Wall	3/8"	1/4"	3x #2,5mm <sup>2</sup> E 1x #1,5mm <sup>2</sup>	Controle remoto s/ fio
12.000 BTU/h Split High Wall	3/8"	1/4"	3x #2,5mm <sup>2</sup> E 1x #1,5mm <sup>2</sup>	Controle remoto s/ fio
18.000 BTU/h Split High Wall	1/2"	1/4"	3x #2,5mm <sup>2</sup> E 1x #1,5mm <sup>2</sup>	Controle remoto s/ fio
24.000 BTU/h Split High Wall	5/8"	1/4"	3x #2,5mm <sup>2</sup> E 1x #1,5mm <sup>2</sup>	Controle remoto s/ fio
4 x 9.000 BTU/h Split High Wall	3/8"	1/4"	3x #2,5mm <sup>2</sup> E 1x #1,5mm <sup>2</sup>	Controle remoto s/ fio

TABELA 3 - LISTA DE ACESSÓRIOS SISTEMA DE CLIMATIZAÇÃO PAV. INFERIOR	
QTD	TAG
07	E.X.37 a E.X.43
01	E.X.44
01	V.E. 45
01	C.F. 46
03	D.F. 48
11	D.F. 49
08	G.R. 50
01	G.R. 51



CORTE FF  
Escala 1/50



CORTE EE  
Escala 1/50

TABELA 6 - TABELA DE REVISÃO					
Nº REVISÃO	DESCRIÇÃO	SOLICITANTE	EXECUTOR ALTERAÇÃO	DATA ALTERAÇÃO	APROVADO POR
01	PROJETO EXECUTIVO	UFFS	DANIEL ESPIG	18-10-2019	-
02	RETIRADA DOS EQUIPAMENTOS DO TÉRREO	UFFS	DANIEL ESPIG	15-01-2020	-



SECRETARIA ESPECIAL DE OBRAS-SEO	
SECRETÁRIO DE OBRAS:	ENG. CIV. FABIO CORREA GASPARETTO
DIRETOR DE PROJETOS:	ADRIANO NOMEADO
REALIZAÇÃO DE OBRAS:	
CHAPISCO:	ENG. CIV. FABIO ALEX TENARO
CHAPISCO:	ENG. ELETRIC. MATHEUS TODESCATY
CHAPISCO:	ENG. CIV. PAULO ROBERTO HERGENS
CHAPISCO:	ENG. CIV. CARLOS ROQUE SCHMIDT
CHAPISCO:	ENG. CIV. JULIANA ANA CHARELLO
CHAPISCO:	ENG. CIV. FABIO ONETTA
CHAPISCO:	ENG. CIV. FABIO SALESSTRIN
DIRETORIA DE PROJETOS-SEO:	
ARQ. JES. ROBERTO TOSCHER	CAU. BR. A41256-6
ENG. CIV. ROBERTO EMER	CAU. BR. A41256-6
ENG. CIV. ROBERTO EMER	CAU. BR. A41256-6
ENG. CIV. ROBERTO EMER	CAU. BR. A41256-6
ENG. CIV. ROBERTO EMER	CAU. BR. A41256-6
ENG. CIV. ROBERTO EMER	CAU. BR. A41256-6
ENG. CIV. ROBERTO EMER	CAU. BR. A41256-6
ENG. CIV. ROBERTO EMER	CAU. BR. A41256-6
ENG. CIV. ROBERTO EMER	CAU. BR. A41256-6
ENG. CIV. ROBERTO EMER	CAU. BR. A41256-6

LOCAL:  
CHAPECÓ/SC  
OBRA:  
UBS  
PROJETO:  
CLIMATIZAÇÃO  
CONTEÚDO:  
PLANTA BAIXA  
PLANTA DE COBERTURA E CORTES EE e FF  
ENDEREÇO:  
RUA ISRAEL ESQ. RUA TAMOIOS

FASE:  
EXECUTIVO  
REVISÃO Nº:  
R02  
DATA:  
15/01/2020  
DESENHADO POR:  
DANIEL ESPIG  
NOME DO ARQUIVO:  
UBS\_LUPFS\_OB\_COBERTURA\_E\_CORTES\_EE\_FF\_02.DWG

ESCALA:  
INDICADA  
TAMANHO FOLHA:  
A1  
Nº PRANCHA:  
04  
04