

UFFS

UNIVERSIDADE

FEDERAL DA

FRONTEIRA SUL

Secretaria Especial de Obras-SEO

Av. Itália, Km 10, Jd. Santa Helena, 13.000 - Fone: (41) 3505-1111 - Site: www.uffrs.edu.br

ENG. CIV. RODRIGO EMMER
CREASC 109826-8
RESPONSÁVEL SEQ-UFFS

ENG. CIV. FÁBIO CORRÊA GASPARETTO
CREASC 087209-5
RESPONSÁVEL TÉCNICO

SECRETARIA ESPECIAL DE OBRAS:
SECRETÁRIO DE OBRAS: ENG. CIV. RODRIGO EMMER
CREASC 109826-8
DIRETOR DE PROJETOS: ENG. CIV. FÁBIO CORRÊA GASPARETTO
CREASC 087209-5

FISCALIZAÇÃO DE OBRAS:
CHAPECÓSC: ENG. CIV. FÁBIO ALEX ZENARO
CREASC 103121-3
ENG. ELETTRIC. MATHEUS TODESCATTI
CREASC 111551-1
ENG. CIV. PAULO ROBERTO HENDGES
CREASC 107012
ENG. CIV. CARLOS ROQUE SCHMIDT
CREASC 43789
ENG. CIV. JULIANA ANA CHIARELLO
CREASC 127866
ENG. CIV. FÁBIO ONETTA
CREAPR 84187-D
ENG. CIV. FABRÍCIO BALESTRIN
CREAPR 127466

DIRETORIA DE PROJETOS - SED:
ARQ. URB. ADRIANA FREITAS MIGOTT
CAUBR A41125-6
ARQ. URB. WELLINGTON TISCHER
CAUBR A59629-9
ENG. ELETTRIC. SILVIO ANTONIO TESTON
CREASC 094939-8
ENG. ELETTRIC. VICTOR LACERDA DA SILVA
CREASC 143788-6
ENG. SANIT. ADEMIR TANCINI
CREASC 111350-2
ENG. MEC. DANIEL ESPING
CREASC 114131-1
TEC. MEC. GIOVANI FAVERO
CREASC 093527-0
TEC. ELETROTEC. DIEGO GIOATTO
A.T.I. LEANDRO PEREIRA
CREASC 119381-4

LOCAL:
PASSO FUNDO - RS

OBRA:
ANEXO II

PROJETO:
PREVENTIVO CONTRA INCÊNDIO

CONTEÚDO:
IMPLANTAÇÃO

ENDEREÇO:
RUA CAPITÃO ARAÚJO, 20, CENTRO

DESENHADO POR:
FÁBIO

NOME DO ARQUIVO:
ANEXO-II-III_UFFS_FF_PPCL_SPE+SE.DWG

FASE:
PROJETO EXECUTIVO

REVISÃO Nº: R00

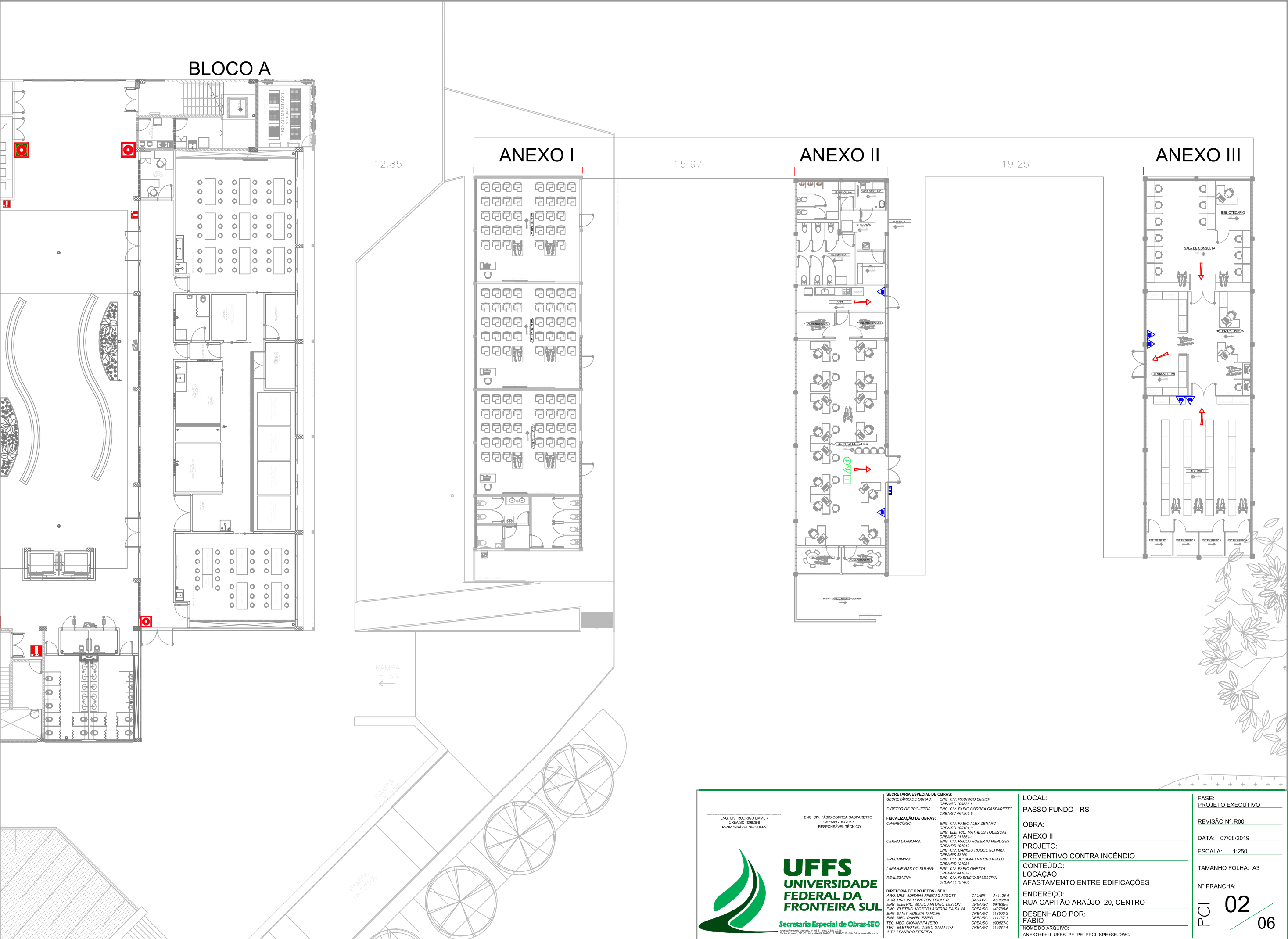
DATA: 07/08/2019

ESCALA: 1:2000

TAMANHO FOLHA: A3


Nº PRANCHA:

PCI 01 / 06



ENG. CIV. RODRIGO EMMER
CREA/SC 109826-8
RESPONSÁVEL SEO-UFFS

ENG. CIV. FÁBIO CORREA GASPARETTO
CREA/SC 087205-5
RESPONSÁVEL TÉCNICO



UFFS

UNIVERSIDADE

FEDERAL DA

FRONTEIRA SUL

Secretaria Especial de Obras-SEO

SECRETARIA ESPECIAL DE OBRAS:
SECRETÁRIO DE OBRAS: ENG. CIV. RODRIGO EMMER
CREA/SC 109826-8
DIRETOR DE PROJETOS: ENG. CIV. FÁBIO CORREA GASPARETTO
CREA/SC 087205-5
FISCALIZAÇÃO DE OBRAS:
CHAPECO/SC: ENG. CIV. FÁBIO ALEX ZENARO
CREA/SC 103121-3
ENG. ELETRIC. MATHEUS TODESCATT
CREA/SC 111551-1
ENG. CIV. PAULO ROBERTO HENDGES
CREA/SC 107012
ENG. CIV. CANSIO ROQUE SCHMIDT
CREA/SC 43768
CERRO LARGO/RS: ENG. CIV. JULIANA ANA CHIARELLO
CREA/SC 127886
ERECHIM/RS: ENG. CIV. FÁBIO ONETTA
CREA/SC 127886
LARANJEIRAS DO SUL/PR: ENG. CIV. FÁBIO ONETTA
CREA/PR 84187-D
REALIZA/PR: ENG. CIV. FABRÍCIO BALESTRIN
CREA/PR 127466

DIRETORIA DE PROJETOS - SEO:
ARQ. URB. ADRIANA FREITAS MIGOTT
CAUIBR A41125-6
ARQ. URB. WELLINGTON TISCHER
CAUIBR A59229-9
ENG. ELETRIC. SILVIO ANTONIO TESTON
CREA/SC 094939-8
ENG. ELETRIC. VICTOR LACERDA DA SILVA
CREA/SC 143788-6
ENG. SANIT. ADEMIR TANCINI
CREA/SC 113590-2
ENG. MEC. DANIEL ESPINO
CREA/SC 114137-1
TEC. MEC. GIOVANI FÁVERO
CREA/SC 093527-0
TEC. ELETROTEC. DIEGO GNOATTO
CREA/SC 119381-4
A.T.I. LEANDRO PEREIRA

CAUIBR A41125-6
CAUIBR A59229-9
CREA/SC 094939-8
CREA/SC 143788-6
CREA/SC 113590-2
CREA/SC 114137-1
CREA/SC 093527-0
CREA/SC 119381-4

LOCAL:
PASSO FUNDO - RS

OBRA:
ANEXO II

PROJETO:
PREVENTIVO CONTRA INCÊNDIO

CONTEÚDO:
LOCAÇÃO
AFASTAMENTO ENTRE EDIFICAÇÕES

ENDEREÇO:
RUA CAPITÃO ARAÚJO, 20, CENTRO

DESENHADO POR:
FABIO

NOME DO ARQUIVO:
ANEXO+II+III_UFFS_PF_PE_PPCI_SPE+SE.DWG

FASE:
PROJETO EXECUTIVO

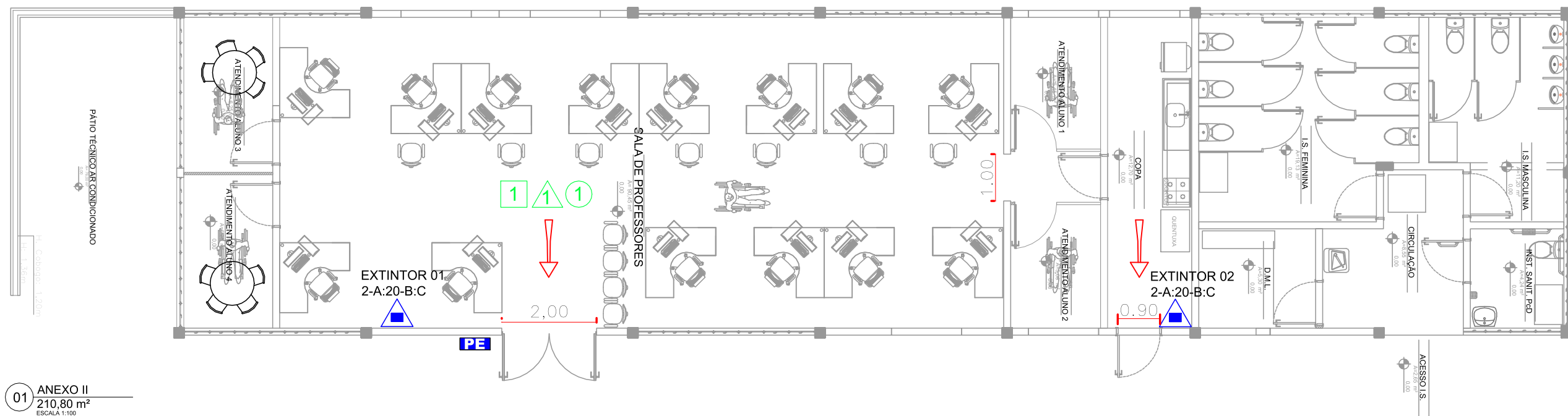
REVISÃO Nº: R00

DATA: 07/08/2019

ESCALA: 1:250

TAMANHO FOLHA: A3

Nº PRANCHA:
PCI 02 06



01 ANEXO II
210,80 m²
ESCALA 1:100



02 DEPÓSITO
A=71,80 m²
ESCALA 1:100

LEGENDA

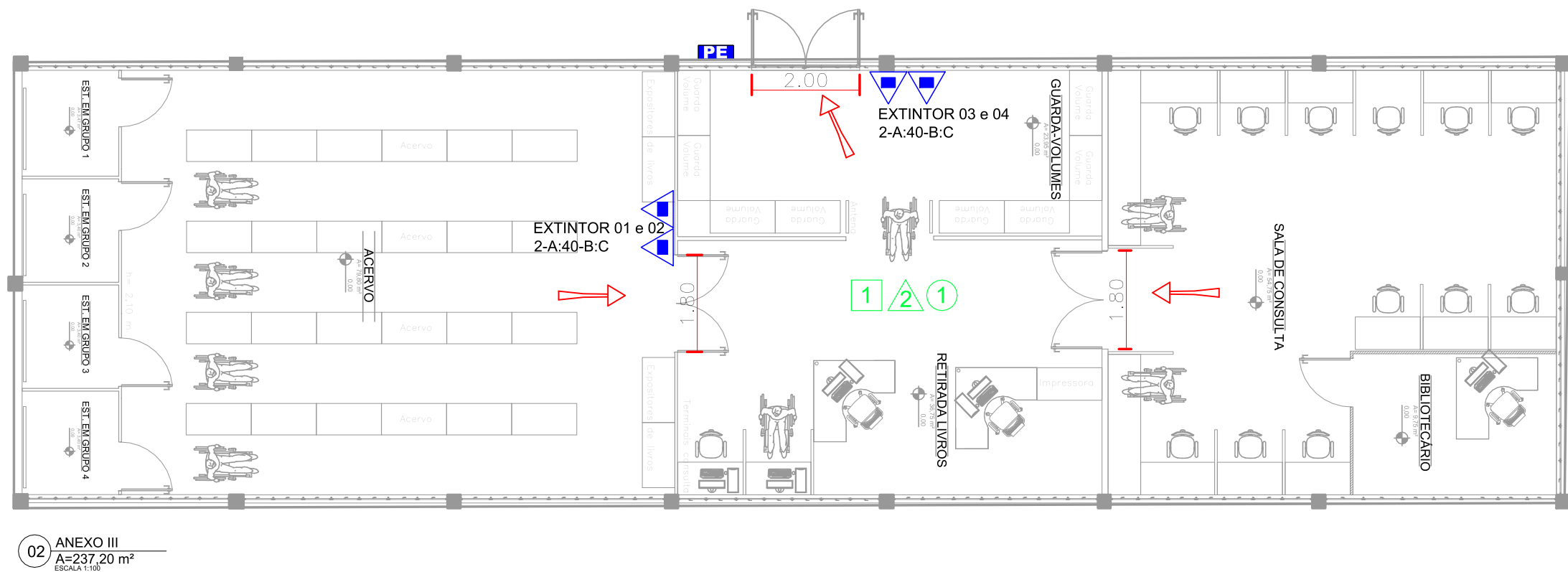
CONTROLE DE MATERIAIS DE REVESTIMENTO E ACABAMENTO

1	PISOS: PISO PORCELANATO
1	PAREDES E DIVISÓRIAS: PAREDE TIJOLO CERÂMICO 9 FUROS, ESPESSURA TOTAL = 15 CM
2	PAREDE DIVISÓRIA EUCATEX
1	TETO: FORRO FIBRA VEGETAL

LEGENDA

	ROTA DE FUGA
	EXTINTOR DE PÓ QUÍMICO, TIPO A, B, C
	PLANTA DE EMERGÊNCIA EXTERNA

<p>ENG. CIV. RODRIGO EMMER CREA/SC 109626-5 RESPONSÁVEL SÉO-UFFS</p> <p>ENG. CIV. FÁBIO CORREA GASPARETTO CREA/SC 087205-5 RESPONSÁVEL TÉCNICO</p>		<p>SECRETARIA ESPECIAL DE OBRAS:</p> <p>SECRETÁRIO DE OBRAS: ENG. CIV. RODRIGO EMMER CREA/SC 109626-5</p> <p>DIRETOR DE PROJETOS: ENG. CIV. FÁBIO CORREA GASPARETTO CREA/SC 087205-5</p> <p>FISCALIZAÇÃO DE OBRAS: ENG. CIV. FÁBIO ALEX ZENARO CREA/SC 103121-3</p> <p>CHAPECO/SC: ENG. ELETRIC. MATHEUS TODESCATT CREA/SC 111551-1</p> <p>CERRO LARGO/RS: ENG. CIV. PAULO ROBERTO HENDGES CREA/RS 107012</p> <p>ERECHIM/RS: ENG. CIV. JULIANA ANA CHIARELLO CREA/RS 127386</p> <p>LARANJEIRAS DO SUL/PR: ENG. CIV. FÁBIO ONETTA CREA/PR 84187-D</p> <p>REALIZA/PR: ENG. CIV. FABRÍCIO BALESTRIN CREA/PR 127466</p> <p>DIRETORIA DE PROJETOS - SÉO: ARO. URB. ADRIANA FREITAS MIGOTT CAUIBR A59229-9</p> <p>ENG. ELETRIC. SILVIO ANTONIO TESTON CREA/SC 094939-8</p> <p>ENG. ELETRIC. VICTOR LACERDA DA SILVA CREA/SC 143788-6</p> <p>ENG. SANIT. ADEMIR TANCINI CREA/SC 113590-2</p> <p>ENG. MEC. DANIEL ESPINO CREA/SC 114137-1</p> <p>TEC. MEC. GIOVANI FÁVERO CREA/SC 093527-0</p> <p>TEC. ELETROTÉC. DIEGO GNOATTO CREA/SC 119381-4</p> <p>A.T.J. LEANDRO PEREIRA</p>		<p>LOCAL: PASSO FUNDO - RS</p> <p>OBRA: ANEXO II / DEPÓSITO CAIXA</p> <p>PROJETO: PREVENTIVO CONTRA INCÊNDIO</p> <p>CONTEÚDO: SISTEMA DE PROTEÇÃO POR EXTINTORES ROTAS DE FUGA</p> <p>ENDEREÇO: RUA CAPITÃO ARAÚJO, 20, CENTRO</p> <p>DESENHADO POR: FABIO</p> <p>NOME DO ARQUIVO: ANEXO-II-III-UFFS_PP-PE_PP-PCI_SPE+SE.DWG</p>	<p>FASE: PROJETO EXECUTIVO</p> <p>REVISÃO Nº: R00</p> <p>DATA: 07/08/2019</p> <p>ESCALA: 1:100</p> <p>TAMANHO FOLHA: A3</p> <p>Nº PRANCHA: 03 06</p>
--	--	--	--	--	--



02 ANEXO III
A=237,20 m²
ESCALA 1:100

LEGENDA

CONTROLE DE MATERIAIS DE REVESTIMENTO E ACABAMENTO

1	PISOS: PISO PORCELANATO
1	PAREDES E DIVISÓRIAS: PAREDE TIJOLO CERÂMICO 9 FUROS, ESPESSURA TOTAL = 15 CM
2	PAREDE DIVISÓRIA EUCATEX
1	TETO: FORRO FIBRA VEGETAL

LEGENDA

	ROTA DE FUGA
	EXTINTOR DE PÓ QUÍMICO, TIPO A, B, C
	PLANTA DE EMERGÊNCIA EXTERNA



UFFS

UNIVERSIDADE

FEDERAL DA

FRONTEIRA SUL

Secretaria Especial de Obras-SEO

ENG. CIV. RODRIGO EMMER
CREA/SC 109626-8
RESPONSÁVEL SEO-UFFS

END. CIV. FÁBIO CORREA GASPARETTO
CREA/SC 087205-5
RESPONSÁVEL TÉCNICO

SECRETARIA ESPECIAL DE OBRAS:
SECRETÁRIO DE OBRAS: ENG. CIV. RODRIGO EMMER
CREA/SC 109626-8
DIRETOR DE PROJETOS: ENG. CIV. FÁBIO CORREA GASPARETTO
CREA/SC 087205-5
FISCALIZAÇÃO DE OBRAS: CHAPECO/SC:
ENG. CIV. FÁBIO ALEX ZENARO
CREA/SC 103121-3
ENG. ELETRIC. MATHEUS TODESCATT
CREA/SC 111551-1
ENG. CIV. PAULO ROBERTO HENDGES
CREA/SC 107012
ENG. CIV. CANSIO ROQUE SCHMIDT
CREA/SC 43768
ENG. CIV. JULIANA ANA CHIARELLO
CREA/SC 127886
LARANJEIRAS DO SUL/PR: ENG. CIV. FÁBIO ONETTA
CREA/PR 84187-D
REALIZA/PR: ENG. CIV. FABRÍCIO BALESTRIN
CREA/PR 127466
DIRETORIA DE PROJETOS - SEO:
ARQ. URB. ADRIANA FREITAS MIGOTT
CAUIBR A41125-6
ARQ. URB. WELLINGTON TISCHER
CAUIBR A59229-9
ENG. ELETRIC. SILVIO ANTONIO TESTON
CREA/SC 094939-8
ENG. ELETRIC. VICTOR LACERDA DA SILVA
CREA/SC 143788-6
ENG. SANT. ADEMIR TANCINI
CREA/SC 113590-2
ENG. MEC. DANIEL ESPINO
CREA/SC 114137-1
TEC. MEC. GIOVANI FÁVERO
CREA/SC 093527-0
TEC. ELETROTEC. DIEGO GNOATTO
CREA/SC 119381-4
A.T.I. LEANDRO PEREIRA

LOCAL:
PASSO FUNDO - RS

OBRA:
ANEXO III

PROJETO:
PREVENTIVO CONTRA INCÊNDIO

CONTEÚDO:
SISTEMA DE PROTEÇÃO POR EXTINTORES
ROTAS DE FUGA

ENDEREÇO:
RUA CAPITÃO ARAÚJO, 20, CENTRO

DESENHADO POR:
FABIO

NOME DO ARQUIVO:
ANEXO+III_UFFS_PF_PE_PPCL_SPE+SE.DWG

FASE:
PROJETO EXECUTIVO

REVISÃO Nº: R00

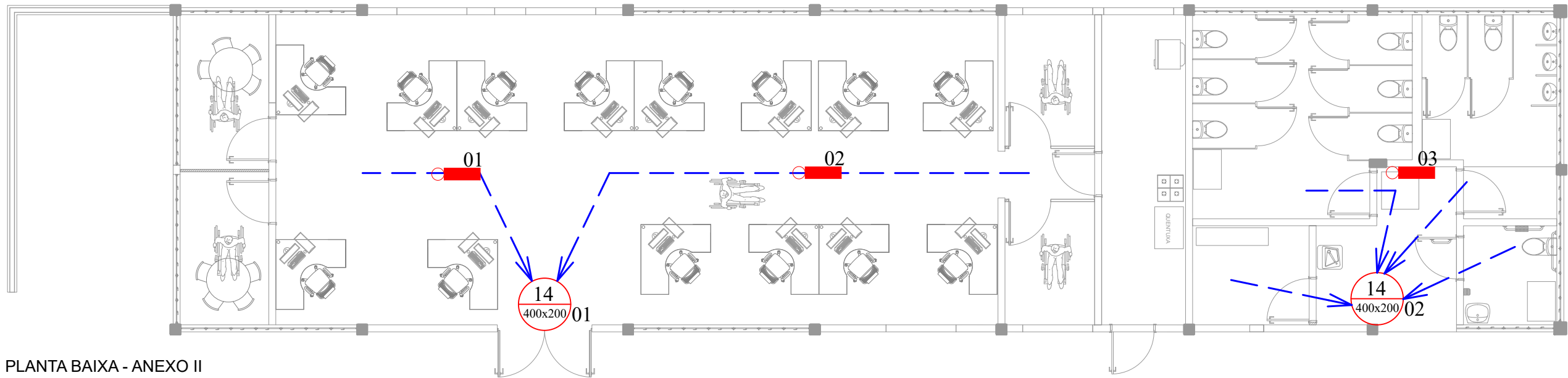
DATA: 07/08/2019

ESCALA: 1:100

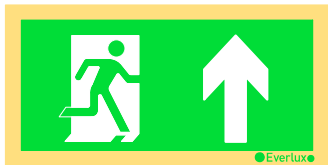
TAMANHO FOLHA: A3

Nº PRANCHA:

04
06

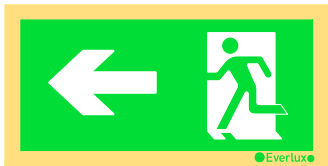


PLANTA BAIXA - ANEXO II



PLACA DE SINALIZAÇÃO INDICAÇÃO DE
UMA SAÍDA DE EMERGÊNCIA A SER AFIXADA
ACIMA DA PORTA PARA INDICAR O SEU
ACESSO - CÓDIGO 14 (NBR 13434-2:2004)

01
S/ ESCALA



PLACA DE SINALIZAÇÃO INDICAÇÃO
DO SENTIDO (ESQUERDA OU DIREITA)
DE UMA SAÍDA DE EMERGÊNCIA -
CÓDIGO 13 (NBR 13434-2:2004)

02
S/ ESCALA

MANUTENÇÃO SISTEMA DE ILUMINAÇÃO DE EMERGÊNCIA (ABNT NBR - 10898:2013)

1 MANUTENÇÃO:

- 1.1 O proprietário, ou possuidor a qualquer título da edificação, é responsável pelo perfeito funcionamento do sistema;
- 1.2 O fabricante e o instalador são co-responsáveis pelo funcionamento do sistema, desde que observadas as especificações de instalação e manutenção;
- 1.3 Cada projeto de sistema de iluminação de emergência deve estar acompanhado de memorial descritivo com também cada equipamento com seu manual de instruções e procedimentos que estabeleça os pontos básicos de critérios de uso, ensaios e assistência técnica;
- 1.4 Em lugar visível do aparelho já instalado, deve existir um resumo dos principais itens de manutenção de primeiro nível, que podem ser executados pelo próprio usuário;
- 1.5 Consiste em primeiro nível de manutenção: verificação das lâmpadas, fusíveis ou disjuntores, nível de eletrólito, data de fabricação e início de garantia das baterias;
- 1.6 Consiste em segundo nível de manutenção: os reparos e substituições de componentes do equipamento ou instalação não compreendidos no primeiro nível. O técnico que atende ao segundo nível de manutenção é responsável pelo funcionamento do sistema;
- 1.7 Os defeitos constatados no sistema devem ser anotados no caderno de controle de segurança da edificação e reparados o mais rapidamente possível, dentro de um período de 24h de sua anotação;
- 1.8 O bom estado de funcionamento do sistema de iluminação de emergência pode ser assegurado contratando:
 - a) um técnico qualificado que atenda o estabelecimento ou um conjunto de estabelecimentos;
 - b) o fabricante ou se representante;
 - c) um profissional qualificado por um estabelecimento ou entidade, reconhecido pelos órgãos públicos.
- 1.9 A manutenção preventiva e corretiva deve garantir o funcionamento do sistema até a próxima manutenção preventiva, prevista com um fator de segurança de pelo menos dois meses, para cobrir atrasos na execução dos serviços.

2 PARA INSTALAÇÕES COM BLOCOS AUTÔNOMOS

- 2.1 Mensalmente devem ser verificados:
 - a) Verificar a passagem do estado de vigília para a iluminação e funcionamento de todas as luminárias.
 - b) Verificar o funcionamento do telecomando. Se existente, ele deve ativar os blocos autônomos à distância por um determinado tempo e retornar ao estado de vigília.
- 2.3 Semestralmente deve ser verificado:
 - a) Testar o estado de carga das baterias, colocando em funcionamento o sistema por no mínimo 1 h. Quando o tempo garantido for superior a 2 h, deve ser testado por no mínimo metade do período determinado. O teste deve ser efetuado de modo a minimizar a condição de risco no período de 24 h de recarga completa das baterias, com prevenção escrita aos beneficiados.

3 O MANUAL DEVE CONTER

- 3.1 Descrição completa do funcionamento do sistema e seus componentes; Isto deve permitir a localização de qualquer defeito;
- 3.2 Todos os valores teóricos para baterias e tensões das lâmpadas, no começo e no final de cada circuito;
- 3.3 As medições elétricas efetuadas para a aceitação do sistema, queda de tensão e corrente por cada circuito;
- 3.4 Definições de seus componentes e as proteções no local da instalação;
- 3.5 Definições das proteções contra curto-circuito para todos os circuitos de iluminação de emergência.

NOTAS

- O seguinte projeto segue as especificações contidas na norma (ABNT NBR-10898:2013);
- Deverá ser observado as orientações nos detalhes para a instalação dos equipamentos;
- Deverá ser respeitada pela empresa executante, as especificações e dimensionamento dos componentes descritos em projeto;
- No projeto de iluminação de emergência foi considerado a instalação de blocos autônomos alimentados, com a autonomia mínima necessária para a evacuação dos ambientes internos e atendendo a Norma vigente;
- Os pontos de iluminação de emergência foram especificados e projetados de forma a garantir os níveis de iluminância adequados durante sua vida útil, contidos na NBR-10898;
 - 5 lux em locais com desnível como escadas, passagens com obstáculos ou de reunião de público com concentração;
 - 3 lux em locais planos como corredores, halls e locais de refúgio.
- Os condutores para alimentação dos pontos de aclaramento foram dimensionados para uma queda de tensão máxima de 6%;
- Após a conclusão da instalação o sistema de iluminação de emergência deve ser aferido e ensaiado pelo responsável técnico;
- O proprietário é responsável pela manutenção e perfeito funcionamento do sistema;
- A manutenção deve ser feita por profissional qualificado reconhecido por órgão público;
- Deve haver um caderno para controle destas manutenções, bem como observações pertinentes;
- Cada equipamento deve estar acompanhado de um manual de instruções e procedimentos que estabeleça os pontos básicos de assistência técnica;
- O projeto deverá ser mantido atualizado (em caso de qualquer alteração) e estar a disposição dos trabalhadores autorizados, das autoridades competentes e de outras pessoas autorizadas pela empresa proprietária do estabelecimento, sendo estas medidas de inteira responsabilidade dos mesmos;
- Para instalação e manutenção das instalações elétricas, deverão ser tomadas as medidas de segurança obrigatórias e estabelecidas pela NR-10.

SIMBOLOGIA

SÍMBOLO	DESCRIÇÃO
	Placa de sinalização retangular código e dimensões indicados na planta. Em cima de portas h=2,2m, demais locais h=1,80m
	Indicação dos percursos de saída (Rotas de fuga)
	Bloco de aclaramento autônomo

ENG. CIV. FÁBIO CORREA GASPARETTO
CREA/SC 067202-5
RESPONSÁVEL SEQ-UFFS

ENG. ELETRIC. SILVIO ANTONIO TESTON
CREA/SC 094939-8
RESPONSÁVEL TÉCNICO

UFFS
UNIVERSIDADE
FEDERAL DA
FRONTEIRA SUL

Secretaria Especial de Obras-SEO

Av. Antônio Fernando Machado, nº 108 E - Bloco 2 Sala 2.2.05
Criciúma, Paraná, SC - CEP: 89024-900 Fone: (51) 3366-3110 - Site Oficial: www.uffrs.edu.br

SECRETARIA ESPECIAL DE OBRAS:
SECRETÁRIO DE OBRAS: ENG. CIV. FÁBIO CORREA GASPARETTO
CREA/SC 067202-5

FISCALIZAÇÃO DE OBRAS:
CHAPECO/SC: ENG. CIV. FÁBIO ALEX ZENARO
CREA/SC 103121-3
ENG. ELETRIC. MATEUS TODESCATT
CREA/SC 111551-1
ENG. CIV. PAULO ROBERTO HENDGES
CREA/RS 107012
ENG. CIV. CAMILO ROQUE SCHMIDT
CREA/RS 43769
ENG. CIV. JULIANA ANA CHIARELLO
CREA/RS 127988

CERRO LARGO/RS: ENG. CIV. FÁBIO ONETTA
CREA/PR 84167-0
ENG. CIV. FABRICIO BALESTRIN
CREA/PR 127468

ERECHIM/RS: ENG. CIV. FÁBIO ONETTA
CREA/PR 84167-0
ENG. CIV. FABRICIO BALESTRIN
CREA/PR 127468

LARANJEIRAS DO SUL/PR: ENG. CIV. FÁBIO ONETTA
CREA/PR 84167-0
ENG. CIV. FABRICIO BALESTRIN
CREA/PR 127468

REALIZA/PR: ENG. CIV. FÁBIO ONETTA
CREA/PR 84167-0
ENG. CIV. FABRICIO BALESTRIN
CREA/PR 127468

EQUIPE TÉCNICA SEQ:
ARQ. URS. ADRIANA FREITAS MCGOTT
CAU/BR A41125-8
ARQ. URS. WELLINGTON TISCHER
CAU/BR A58828-9
ENG. CIV. CLAUDIO LUIZ POMPERMAIER
CREA/SC 177729-8
ENG. CIV. RODRIGO EMMER
CREA/SC 108826-8
ENG. ELETRIC. SILVIO ANTONIO TESTON
CREA/SC 094939-8
ENG. SANIT. ADEMIR TANCINI
CREA/SC 113590-2
ENG. MEC. DANIEL ESPRIG
CREA/SC 114137-1
TEC. MEC. GIOVANI FAVERO
TEC. ELETROTÉC. DIEGO GHOATTO
A.T. LEANDRO PEREIRA

LOCAL:
PASSO FUNDO -RS

OBRA:
ANEXOS II e III

PROJETO:
PREVENTIVO CONTRA INCÊNDIO

CONTEÚDO:
ILUMINAÇÃO DE EMERGÊNCIA
SINALIZAÇÃO DE EMERGÊNCIA

ENDEREÇO:
RUA CAPITÃO ARAÚJO, 20, CENTRO

DESENHADO POR:
SILVIO

NOME DO ARQUIVO:
ANEXO-II-III_UFFS_PF_IE_SINALIZ.DWG

FASE:
PROJETO EXECUTIVO

REVISÃO Nº: R00

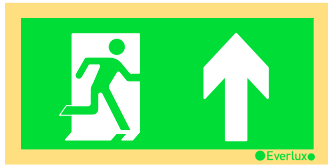
DATA: 17/12/2021

ESCALA: 1:100

TAMANHO FOLHA: A3

Nº PRANCHA:

05
06



PLACA DE SINALIZAÇÃO INDICAÇÃO DE
UMA SAÍDA DE EMERGÊNCIA A SER AFIXADA
ACIMA DA PORTA PARA INDICAR O SEU
ACESSO - CÓDIGO 14 (NBR 13434-2:2004)

01

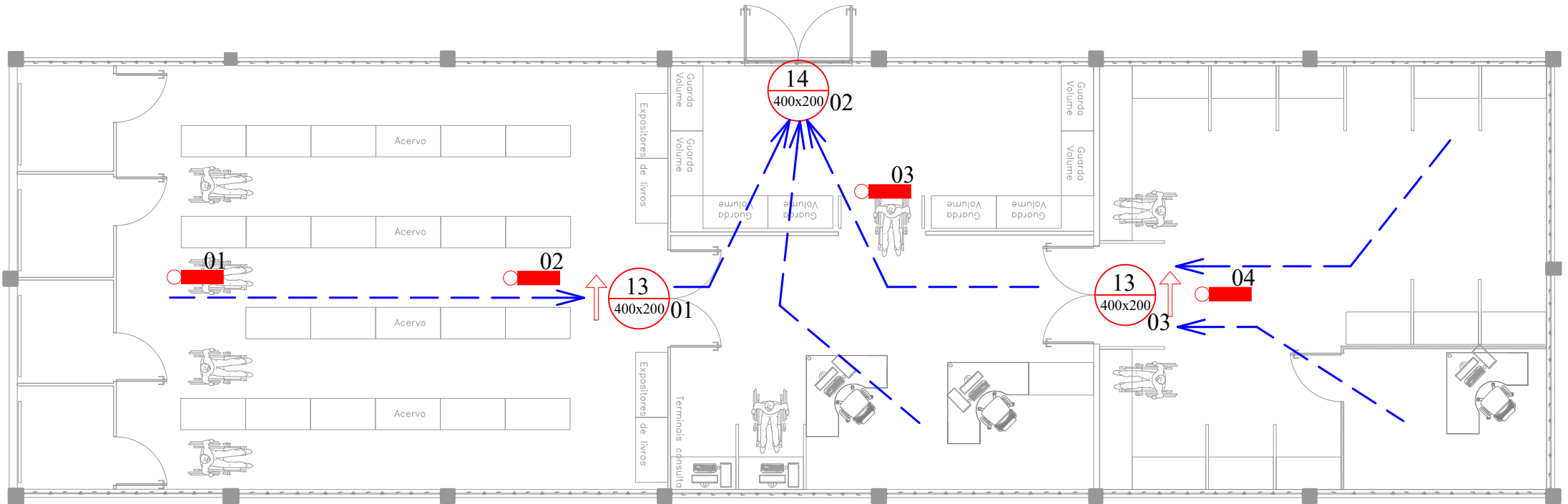
S/ ESCALA



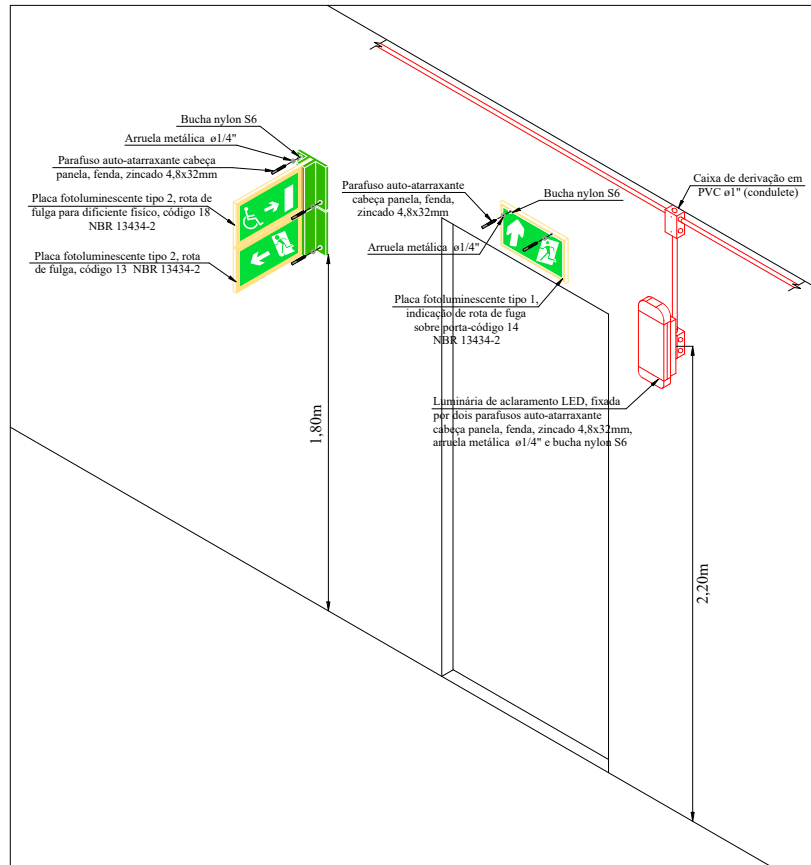
PLACA DE SINALIZAÇÃO INDICAÇÃO
DO SENTIDO (ESQUERDA OU DIREITA)
DE UMA SAÍDA DE EMERGÊNCIA -
CÓDIGO 13 (NBR 13434-2:2004)

02

S/ ESCALA



PLANTA BAIXA - ANEXO III



03

INSTALAÇÃO TÍPICA SISTEMA DE SINALIZAÇÃO E ACLARAMENTO

S/ ESCALA

MANUTENÇÃO SISTEMA DE ILUMINAÇÃO DE EMERGÊNCIA (ABNT NBR - 10898:2013)

1 MANUTENÇÃO:

- 1.1 O proprietário, ou possuidor a qualquer título da edificação, é responsável pelo perfeito funcionamento do sistema;
- 1.2 O fabricante e o instalador são co-responsáveis pelo funcionamento do sistema, desde que observadas as especificações de instalação e manutenção;
- 1.3 Cada projeto de sistema de iluminação de emergência deve estar acompanhado de memorial descritivo como também cada equipamento com seu manual de instruções e procedimentos que estabeleça os pontos básicos de critérios de uso, ensaios e assistência técnica;
- 1.4 Em lugar visível do aparelho já instalado, deve existir um resumo dos principais itens de manutenção de primeiro nível, que podem ser executados pelo próprio usuário;
- 1.5 Consiste em primeiro nível de manutenção: verificação das lâmpadas, fusíveis ou disjuntores, nível de eletrólito, data de fabricação e início de garantia das baterias;
- 1.6 Consiste em segundo nível de manutenção: os reparos e substituições de componentes do equipamento ou instalação não compreendidos no primeiro nível. O técnico que atende ao segundo nível de manutenção é responsável pelo funcionamento do sistema;
- 1.7 Os defeitos constatados no sistema devem ser anotados no caderno de controle de segurança da edificação e reparados o mais rapidamente possível, dentro de um período de 24h de sua anotação;
- 1.8 O bom estado de funcionamento do sistema de iluminação de emergência pode ser assegurado contratando:
 - a) um técnico qualificado que atenda o estabelecimento ou um conjunto de estabelecimentos;
 - b) o fabricante ou se representante;
 - c) um profissional qualificado por um estabelecimento ou entidade, reconhecido pelos órgãos públicos.
- 1.9 A manutenção preventiva e corretiva deve garantir o funcionamento do sistema até a próxima manutenção preventiva, prevista com um fator de segurança de pelo menos dois meses, para cobrir atrasos na execução dos serviços.

2 PARA INSTALAÇÕES COM BLOCOS AUTÔNOMOS

- 2.1 Mensalmente devem ser verificados:
 - a) Verificar a passagem do estado de vigília para a iluminação e funcionamento de todas as luminárias.
 - b) Verificar o funcionamento do telecomando. Se existente, ele deve ativar os blocos autônomos à distância por um determinado tempo e retornar ao estado de vigília.
- 2.3 Semestralmente deve ser verificado:
 - a) Testar o estado de carga das baterias, colocando em funcionamento o sistema por no mínimo 1 h. Quando o tempo garantido for superior a 2 h, deve ser testado por no mínimo metade do período determinado. O teste deve ser efetuado de modo a minimizar a condição de risco no período de 24 h de recarga completa das baterias, com prevenção escrita aos beneficiados.

3 O MANUAL DEVE CONTER

- 3.1 Descrição completa do funcionamento do sistema e seus componentes; Isto deve permitir a localização de qualquer defeito;
- 3.2 Todos os valores teóricos para baterias e tensões das lâmpadas, no começo e no final de cada circuito;
- 3.3 As medições elétricas efetuadas para a aceitação do sistema, queda de tensão e corrente por cada circuito;
- 3.4 Definições de seus componentes e as proteções no local da instalação;
- 3.5 Definições das proteções contra curto-circuito para todos os circuitos de iluminação de emergência.

NOTAS

- O seguinte projeto segue as especificações contidas na norma (ABNT NBR-10898:2013);
- Deverá ser observado as orientações nos detalhes para a instalação dos equipamentos;
- Deverá ser respeitada pela empresa executante, as especificações e dimensionamento dos componentes descritos em projeto;
- No projeto de iluminação de emergência foi considerado a instalação de blocos autônomos alimentados, com a autonomia mínima necessária para a evacuação dos ambientes internos e atendendo a Norma vigente;
- Os pontos de iluminação de emergência foram especificados e projetados de forma a garantir os níveis de iluminância adequados durante sua vida útil, contidos na NBR-10898;
- 5 lux em locais com desnível como escadas, passagens com obstáculos ou de reunião de público com concentração;
- 3 lux em locais planos como corredores, halls e locais de refúgio;
- Os condutores para alimentação dos pontos de aclaramento foram dimensionados para uma queda de tensão máxima de 6%;
- Após a conclusão da instalação o sistema de iluminação de emergência deve ser aferido e ensaiado pelo responsável técnico;
- O proprietário é responsável pela manutenção e perfeito funcionamento do sistema;
- A manutenção deve ser feita por profissional qualificado reconhecido por órgão público;
- Deve haver um caderno para controle destas manutenções, bem como observações pertinentes;
- Cada equipamento deve estar acompanhado de um manual de instruções e procedimentos que estabeleça os pontos básicos de assistência técnica;
- O projeto deverá ser mantido atualizado (em caso de qualquer alteração) e estar a disposição dos trabalhadores autorizados, das autoridades competentes e de outras pessoas autorizadas pela empresa proprietária do estabelecimento, sendo estas medidas de inteira responsabilidade dos mesmos;
- Para instalação e manutenção das instalações elétricas, deverão ser tomadas as medidas de segurança obrigatórias e estabelecidas pela NR-10.

SIMBOLOGIA

SÍMBOLO	DESCRIÇÃO
	Placa de sinalização retangular código e dimensões indicados na planta. Em cima de portas h=2,2m, demais locais h=1,80m
	Indicação dos percursos de saída (Rotas de fuga)
	Bloco de aclaramento autônomo

SECRETARIA ESPECIAL DE OBRAS:
SECRETÁRIO DE OBRAS: ENG. CIV. FÁBIO CORREA GASPARETTO
CREA/SC 067202-5

FISCALIZAÇÃO DE OBRAS:
CHAPECO/SC: ENG. CIV. FÁBIO ALEX ZENARO
CREA/SC 103121-3
ENG. ELETRIC. MATHEUS TODESCATT
CREA/SC 111551-1
ENG. CIV. PAULO ROBERTO HENDGES
CREA/RS 107012
ENG. CIV. CAMBIO ROQUE SCHMIDT
CREA/RS 43769
ENG. CIV. JULIANA ANA CHARELLO
CREA/RS 127868
ERECHIM/RS: ENG. CIV. FÁBIO ONETTA
CREA/PR 84167-2
REALEZA/PR: ENG. CIV. FABRICIO BALESTRIN
CREA/PR 127468

EUQUE TÉCNICA SEO:
ARQ. URS. ADRIANA FREITAS MCGOTT
ARQ. URS. WELLINGTON FISCHER
ENG. CIV. CLAUDIO LUIZ POMPERMAIER
ENG. CIV. RODRIGO EMMER
ENG. ELETRIC. SILVIO ANTONIO TESTON
ENG. SANIT. ADEMIR TANCINI
ENG. MEC. DANIEL ESPIG
TEC. MEC. GIOVANI FAVERO
TEC. ELETROTEC. DIEGO GHOATTO
A.T.I. LEANDRO PEREIRA

CAUIRB: A41125-9
CAUIRB: A58629-9
CREA/SC 177729-9
CREA/SC 108826-9
CREA/SC 094939-9
CREA/SC 113590-2
CREA/SC 114137-1

LOCAL:
PASSO FUNDO -RS

OBRA:
ANEXOS II e III

PROJETO:
PREVENTIVO CONTRA INCÊNDIO

CONTEÚDO:
ILUMINAÇÃO DE EMERGÊNCIA
SINALIZAÇÃO DE EMERGÊNCIA

ENDEREÇO:
RUA CAPITÃO ARAÚJO, 20, CENTRO

DESENHADO POR:
SILVIO

NOME DO ARQUIVO:
ANEXO-III-UFFS-PF-IE-SINALIZ.DWG

FASE:
PROJETO EXECUTIVO

REVISÃO Nº: R00

DATA: 17/12/2021

ESCALA: 1:100

TAMANHO FOLHA: A3

Nº PRANCHA:

06

06

UFFS

UNIVERSIDADE

FEDERAL DA

FRONTEIRA SUL

Secretaria Especial de Obras-SEO

Assessoria Técnica: Marcelo, nº 108 E - Bloco 2 Sala 2.2.05
Cidade: Chapecó, SC - Contato: (49)331-3111 - 0800 3110 - Site Oficial: www.uffrs.edu.br



Emitido em 18/01/2022

Projeto Nº DOC (30) PROJETO PCI - 6 PRANCHAS/2022 - DGCT (10.55.01.01)

(Nº do Documento: 6)

(Nº do Protocolo: NÃO PROTOCOLADO)

(Assinado digitalmente em 20/01/2022 15:16)

FABIO CORREA GASPARETTO

SECRETARIO - TITULAR

SEO (10.55)

Matrícula: 2015260

(Assinado digitalmente em 21/01/2022 15:25)

SILVIO ANTONIO TESTON

ENGENHEIRO-AREA

DPCE (10.55.03)

Matrícula: 1762435

Para verificar a autenticidade deste documento entre em <https://sipac.uffs.edu.br/documentos/> informando seu número: **6**, ano: **2022**, tipo: **Projeto**, data de emissão: **20/01/2022** e o código de verificação: **b38a68cd0a**