


PLANTA BAIXA
ÁREA = 694,00m²
ESC: 1/75



UFFS
UNIVERSIDADE
FEDERAL DA
FRONTEIRA SUL
Secretaria Especial de Obras-SEO

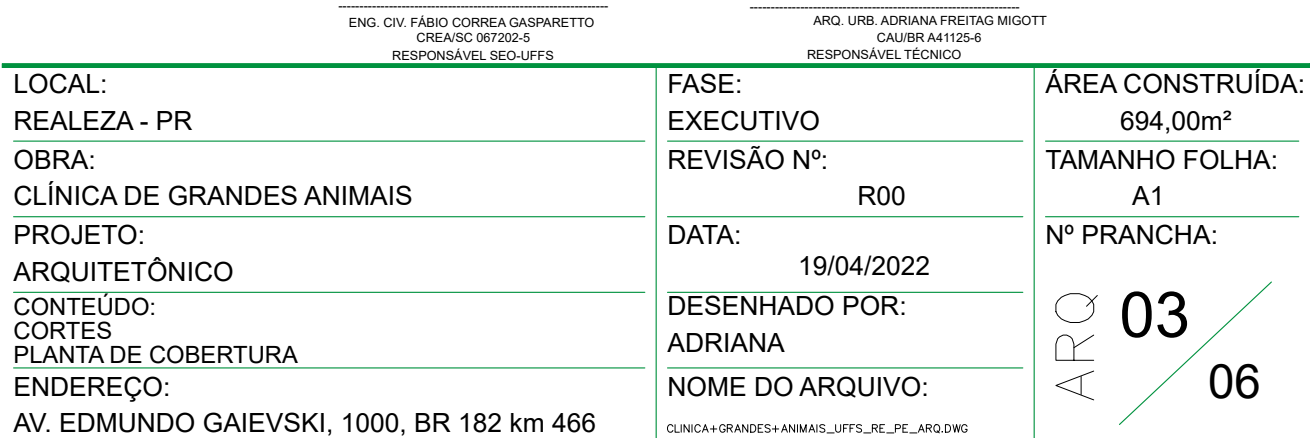
SECRETARIA ESPECIAL DE OBRAS:
SECRETÁRIO DE OBRAS: ENG. CIV. FÁBIO CORREA GASPARETTO
FISCALIZAÇÃO DE OBRAS: ENG. CIV. FÁBIO ALEX ZENARO
CHAPFISCOR: ENG. ELÉTRIC. MATHEUS TRESCATT
DESENHO LARGADOR: ENG. CIV. PAULO ROBERTO HENDES
FISCALIZAÇÃO DE OBRAS: ENG. CIV. CARLOS ROQUE RICARDO
FISCALIZAÇÃO DE OBRAS: ENG. CIV. JALIANA CHARELLO
FISCALIZAÇÃO DE OBRAS: ENG. CIV. FÁBIO DIETLA
FISCALIZAÇÃO DE OBRAS: ENG. CIV. FÁBIO BALETTRIN

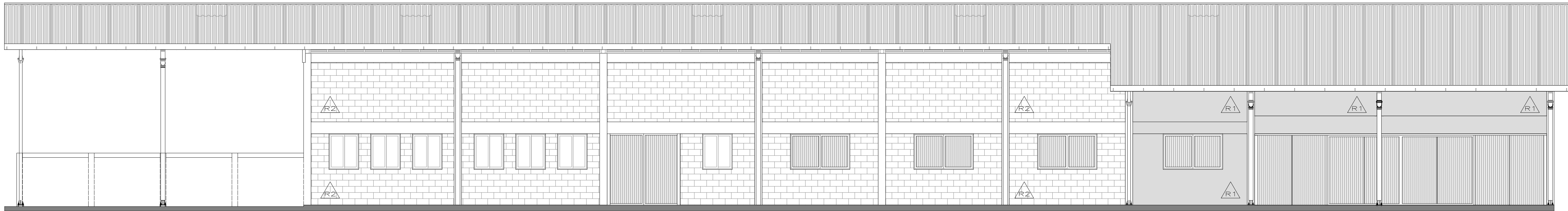
SECRETARIA ESPECIAL DE OBRAS:
SECRETÁRIO DE OBRAS: ENG. CIV. FÁBIO CORREA GASPARETTO
FISCALIZAÇÃO DE OBRAS: ENG. CIV. FÁBIO ALEX ZENARO
CHAPFISCOR: ENG. ELÉTRIC. MATHEUS TRESCATT
DESENHO LARGADOR: ENG. CIV. PAULO ROBERTO HENDES
FISCALIZAÇÃO DE OBRAS: ENG. CIV. CARLOS ROQUE RICARDO
FISCALIZAÇÃO DE OBRAS: ENG. CIV. JALIANA CHARELLO
FISCALIZAÇÃO DE OBRAS: ENG. CIV. FÁBIO DIETLA
FISCALIZAÇÃO DE OBRAS: ENG. CIV. FÁBIO BALETTRIN

LOCAL: REALIZA - PR
OBRA: CLÍNICA DE GRANDES ANIMAIS
PROJETO: ARQUITETÔNICO
CONTEÚDO: PLANTA BAIXA
ENDEREÇO: AV. EDMUNDO GAIEVSKI, 1000, BR 182 km 466

FASE: EXECUTIVO
REVISÃO Nº: R00
DATA: 19/04/2022
DESENHADO POR: ADRIANA
NOME DO ARQUIVO: CLINICA-GRANDES-ANIMAIS_LFT3_RE_ARQ.DWG

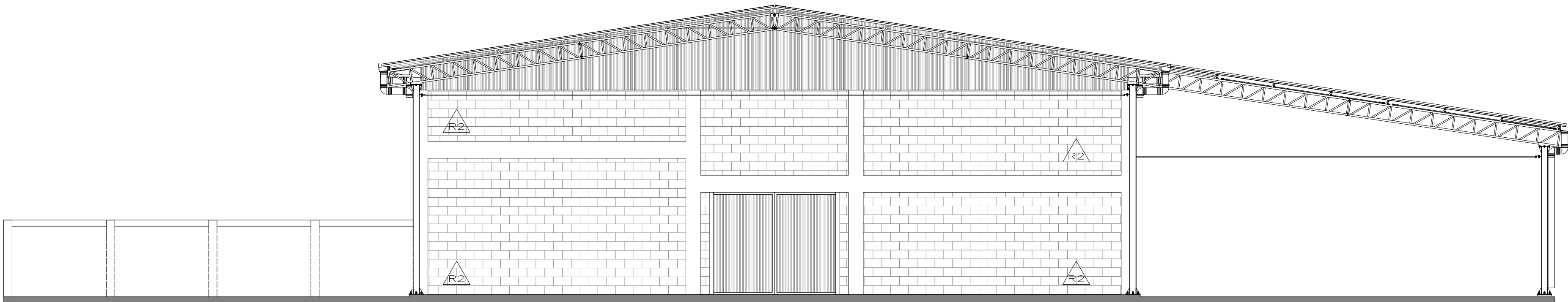
ÁREA CONSTRUÍDA: 694,00m²
TAMANHO FOLHA: A1
Nº PRANCHA: 02
ARQ 06





FACHADA NORTE
ESCALA 1/75

LEGENDA	
	PINTURA ACRÍLICA BRANCO GELO
	PINTURA ACRÍLICA CINZA MÉDIO




FACHADA LESTE
ESCALA 1/75



FACHADA SUL
ESCALA 1/75



FACHADA OESTE
ESCALA 1/75



UFFS

UNIVERSIDADE

FEDERAL DA

FRONTEIRA SUL

Secretaria Especial de Obras-SEO

Av. Edmundo Gaievski, 1000 - BR 182 km 466 - Foz de Iguaçu, PR - 85884-900 - Fone: (41) 3333-1111 - Site: uffs.edu.br

SECRETARIA ESPECIAL DE OBRAS:

SECRETÁRIO DE OBRAS: ENG. CIV. FÁBIO CORREIA GASPARETTO

RESPONSÁVEL TÉCNICO: CAUBER ARIETZS-4

PROJETO:

PROJETO: CLÍNICA DE GRANDES ANIMAIS

PROJETO: ARQUITETÔNICO

PROJETO: CONTEÚDO:

FACHADAS:

ENDEREÇO:

AV. EDMUNDO GAIJEVSKI, 1000, BR 182 km 466

FASE:

EXECUTIVO

REVISÃO Nº:

R00

DATA:

19/04/2022

DESENHADO POR:

ADRIANA

NOME DO ARQUIVO:

CLINICA+GRANDES+ANIMAIS_UFFS_RE_FE_ARQ.DWG

ÁREA CONSTRUÍDA:

694,00m²

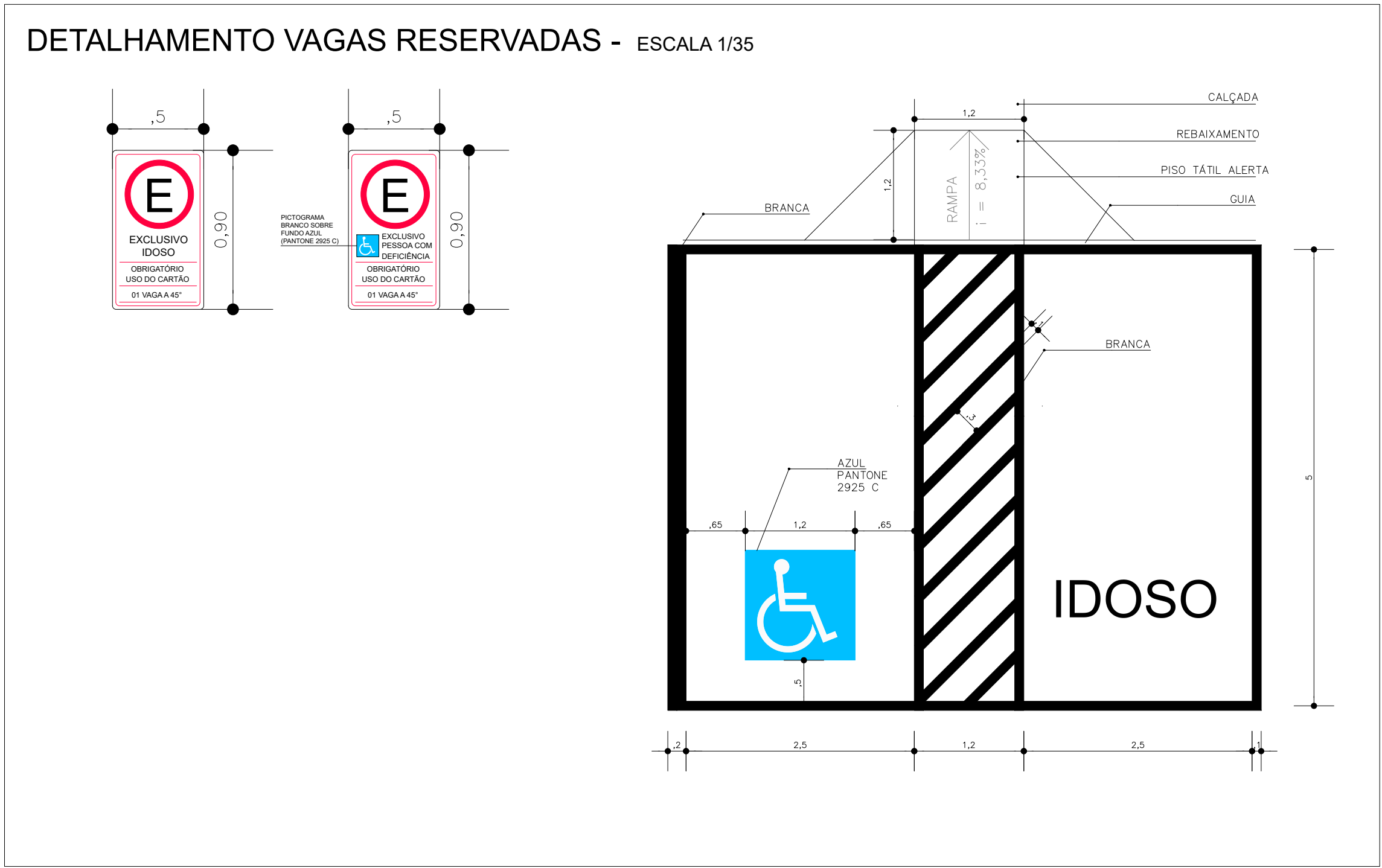
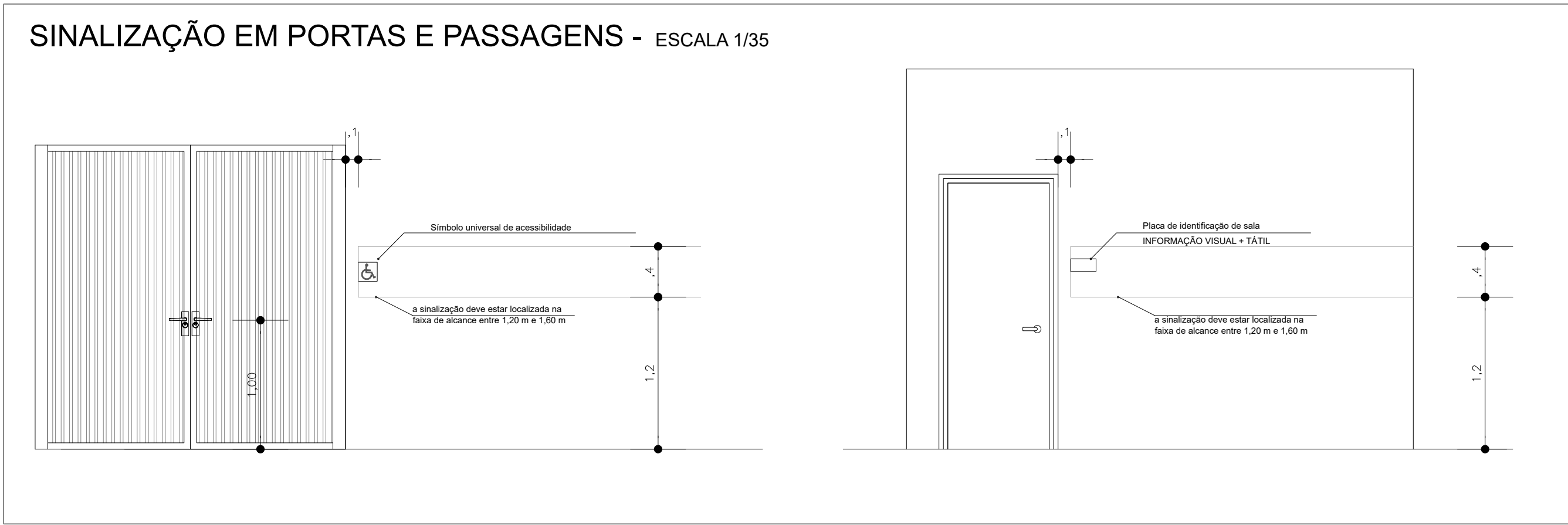
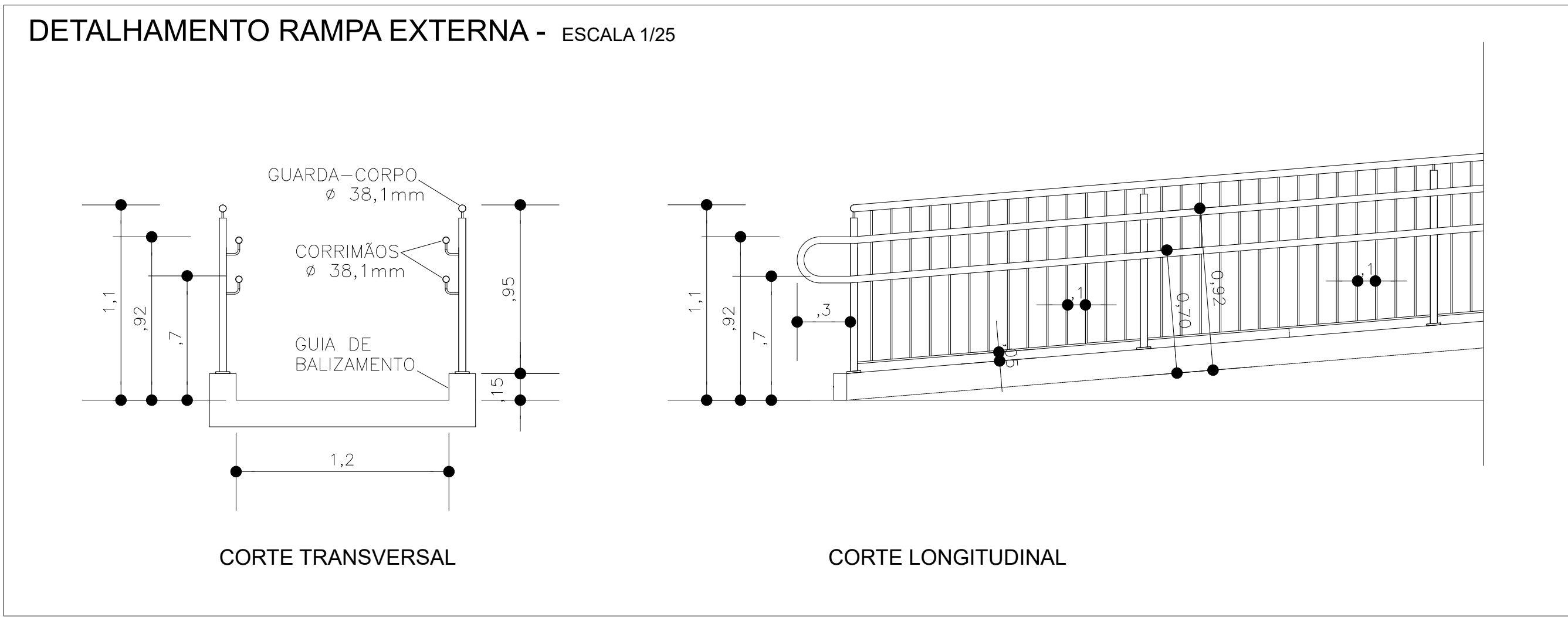
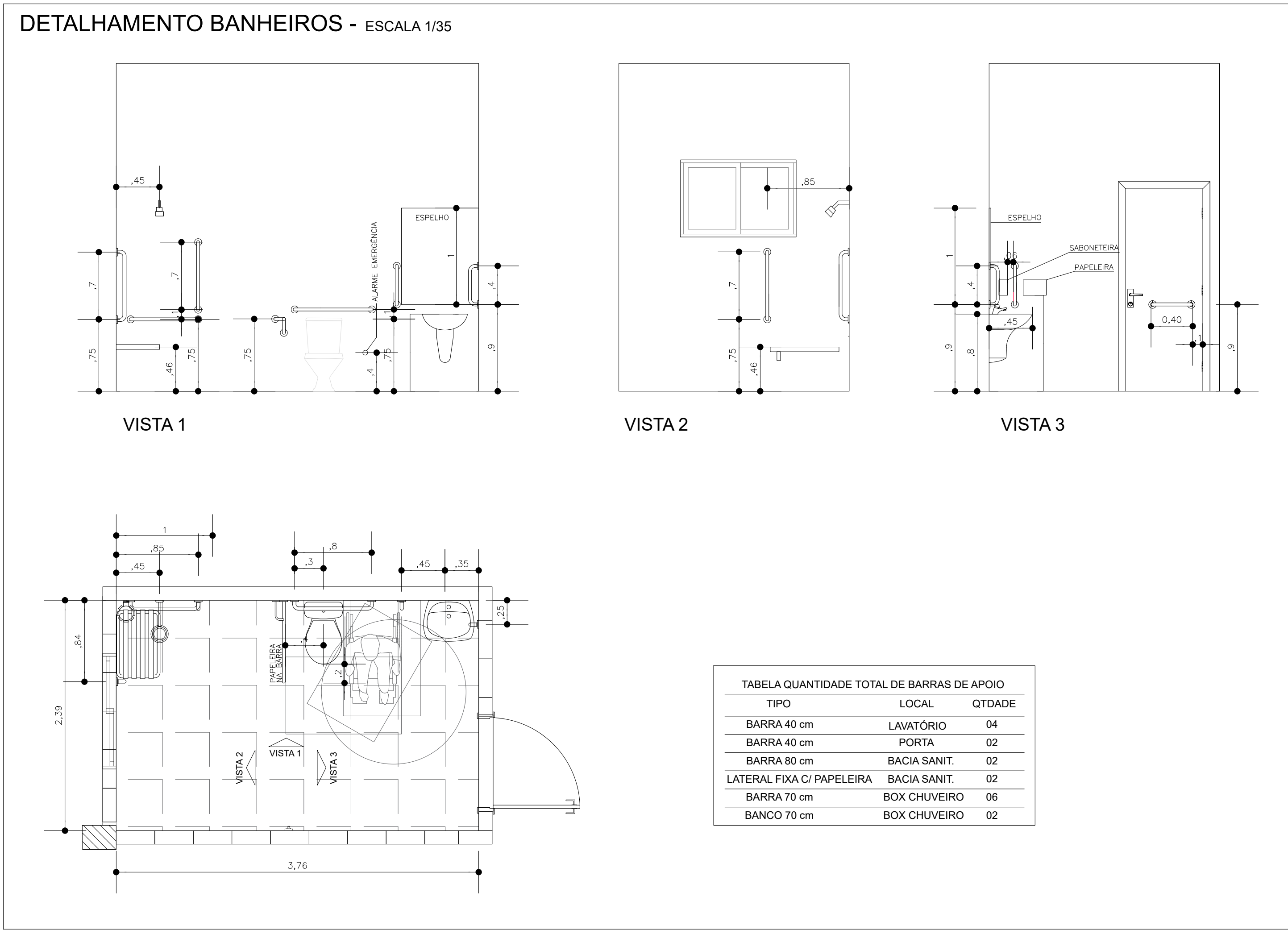
TAMANHO FOLHA:

A1

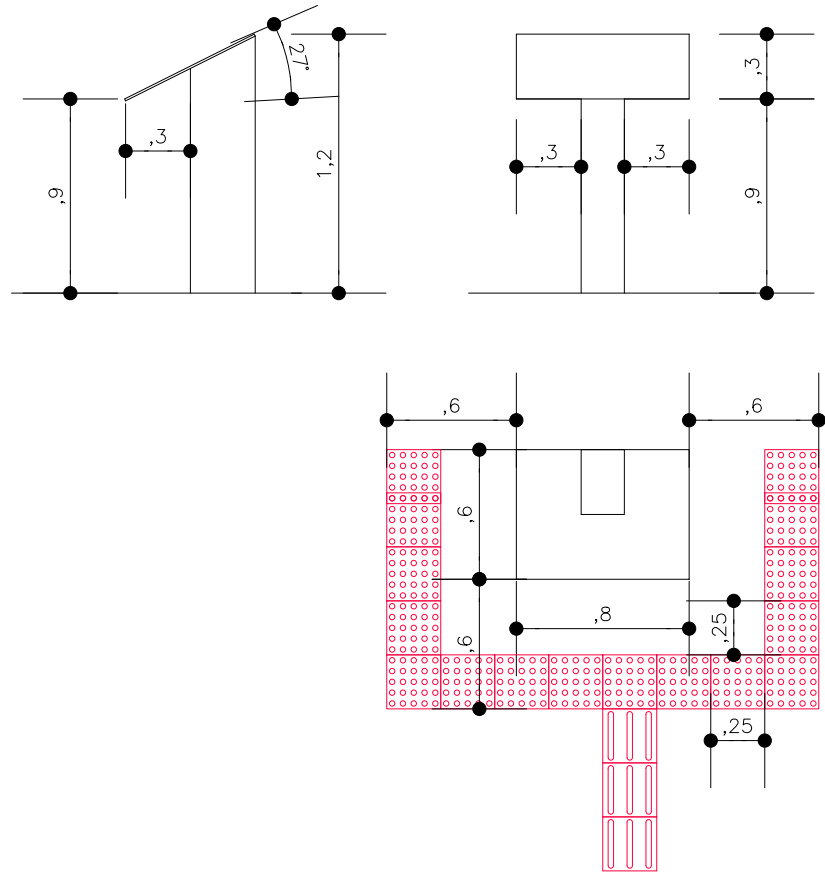
Nº PRANCHA:


04

06



DETALHAMENTO MAPA TÁTIL - ESCALA 1/35





UFFS
UNIVERSIDADE
FEDERAL DA
FRONTEIRA SUL

Secretaria Especial de Obras-SEO

Av. Ademar de Menezes, 1710 - F. 100 - R. 2 - Sala 2.005
Cidade Universitária, Cx. Postal 10001-970 - Foz de Iguazú, PR - Brasil

SECRETARIA ESPECIAL DE OBRAS: SECRETÁRIO DE OBRAS: ENG. CIV. FÁBIO CORREIA GASPARETTO FISCALIZAÇÃO DE OBRAS: ENG. CIV. FÁBIO CORREIA GASPARETTO CHAPÉU DE OBRAS: ENG. CIV. FÁBIO CORREIA GASPARETTO DESENHO DE OBRAS: ENG. CIV. FÁBIO CORREIA GASPARETTO FISCALIZAÇÃO DE OBRAS: ENG. CIV. FÁBIO CORREIA GASPARETTO DESENHO DE OBRAS: ENG. CIV. FÁBIO CORREIA GASPARETTO		SECRETARIA ESPECIAL DE OBRAS: SECRETÁRIO DE OBRAS: ENG. CIV. FÁBIO CORREIA GASPARETTO FISCALIZAÇÃO DE OBRAS: ENG. CIV. FÁBIO CORREIA GASPARETTO CHAPÉU DE OBRAS: ENG. CIV. FÁBIO CORREIA GASPARETTO DESENHO DE OBRAS: ENG. CIV. FÁBIO CORREIA GASPARETTO FISCALIZAÇÃO DE OBRAS: ENG. CIV. FÁBIO CORREIA GASPARETTO DESENHO DE OBRAS: ENG. CIV. FÁBIO CORREIA GASPARETTO
SECRETARIA ESPECIAL DE OBRAS: SECRETÁRIO DE OBRAS: ENG. CIV. FÁBIO CORREIA GASPARETTO FISCALIZAÇÃO DE OBRAS: ENG. CIV. FÁBIO CORREIA GASPARETTO CHAPÉU DE OBRAS: ENG. CIV. FÁBIO CORREIA GASPARETTO DESENHO DE OBRAS: ENG. CIV. FÁBIO CORREIA GASPARETTO FISCALIZAÇÃO DE OBRAS: ENG. CIV. FÁBIO CORREIA GASPARETTO DESENHO DE OBRAS: ENG. CIV. FÁBIO CORREIA GASPARETTO		SECRETARIA ESPECIAL DE OBRAS: SECRETÁRIO DE OBRAS: ENG. CIV. FÁBIO CORREIA GASPARETTO FISCALIZAÇÃO DE OBRAS: ENG. CIV. FÁBIO CORREIA GASPARETTO CHAPÉU DE OBRAS: ENG. CIV. FÁBIO CORREIA GASPARETTO DESENHO DE OBRAS: ENG. CIV. FÁBIO CORREIA GASPARETTO FISCALIZAÇÃO DE OBRAS: ENG. CIV. FÁBIO CORREIA GASPARETTO DESENHO DE OBRAS: ENG. CIV. FÁBIO CORREIA GASPARETTO

LOCAL: REALIZA - PR	FASE: EXECUTIVO	AREA CONSTRUIDA: 694,00m²
OBRA: CLÍNICA DE GRANDES ANIMAIS	REVISÃO Nº: R00	TAMANHO FOLHA: A1
PROJETO: ARQUITETÔNICO	DATA: 19/04/2022	Nº PRANCHA: 06
CONTEÚDO: DETALHAMENTO DE BANHEIROS DETALHAMENTOS DE ACESSIBILIDADE	DESENHADO POR: ADRIANA	ARQ 06
ENDEREÇO: AV. EDMUNDO GAIEVSKI, 1000, BR 182 km 466	NOME DO ARQUIVO: CLINICA-GRANDES-ANIMAIS-UFFS-PR-ARQ.DWG	06



Emitido em 19/04/2022

Projeto Nº DOC (35) PROJETO ARQ - 6 PRANCHAS/2022 - DGCT (10.55.01.01)

(Nº do Documento: 76)

(Nº do Protocolo: NÃO PROTOCOLADO)

(Assinado digitalmente em 07/07/2022 16:05)

ADRIANA FREITAG MIGOTT

ARQUITETO E URBANISTA

DPA (10.55.04)

Matrícula: 2064671

(Assinado digitalmente em 07/07/2022 14:49)

FABIO CORREA GASPARETTO

SECRETARIO - TITULAR

SEO (10.55)

Matrícula: 2015260

Para verificar a autenticidade deste documento entre em <https://sipac.uffs.edu.br/documentos/> informando seu número: **76**, ano: **2022**, tipo: **Projeto**, data de emissão: **07/07/2022** e o código de verificação: **4f86133600**