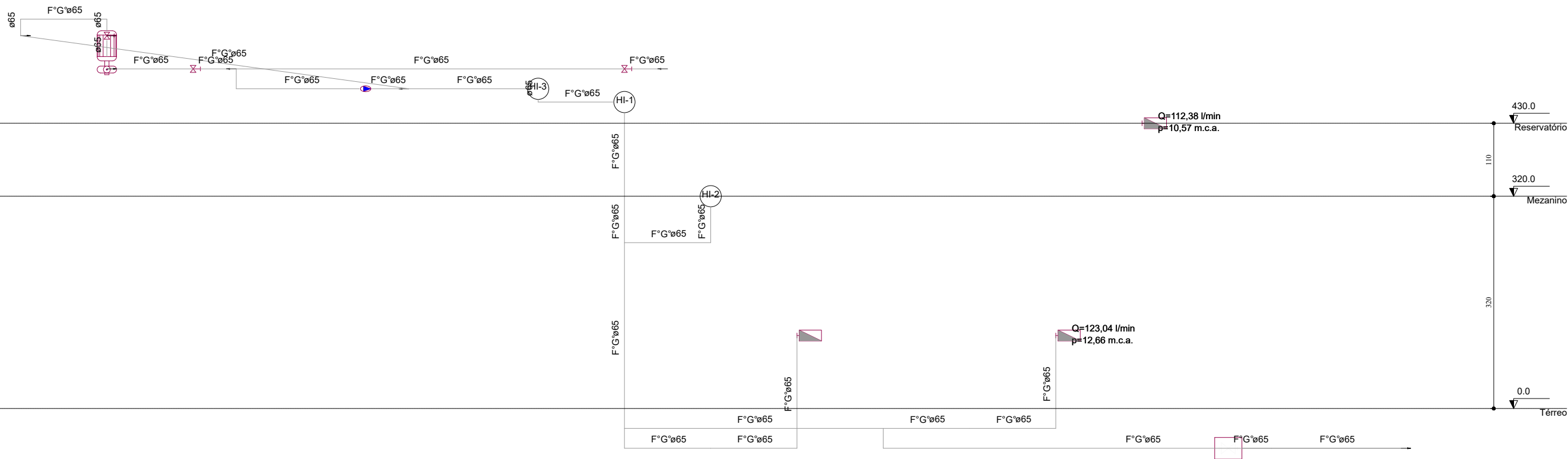
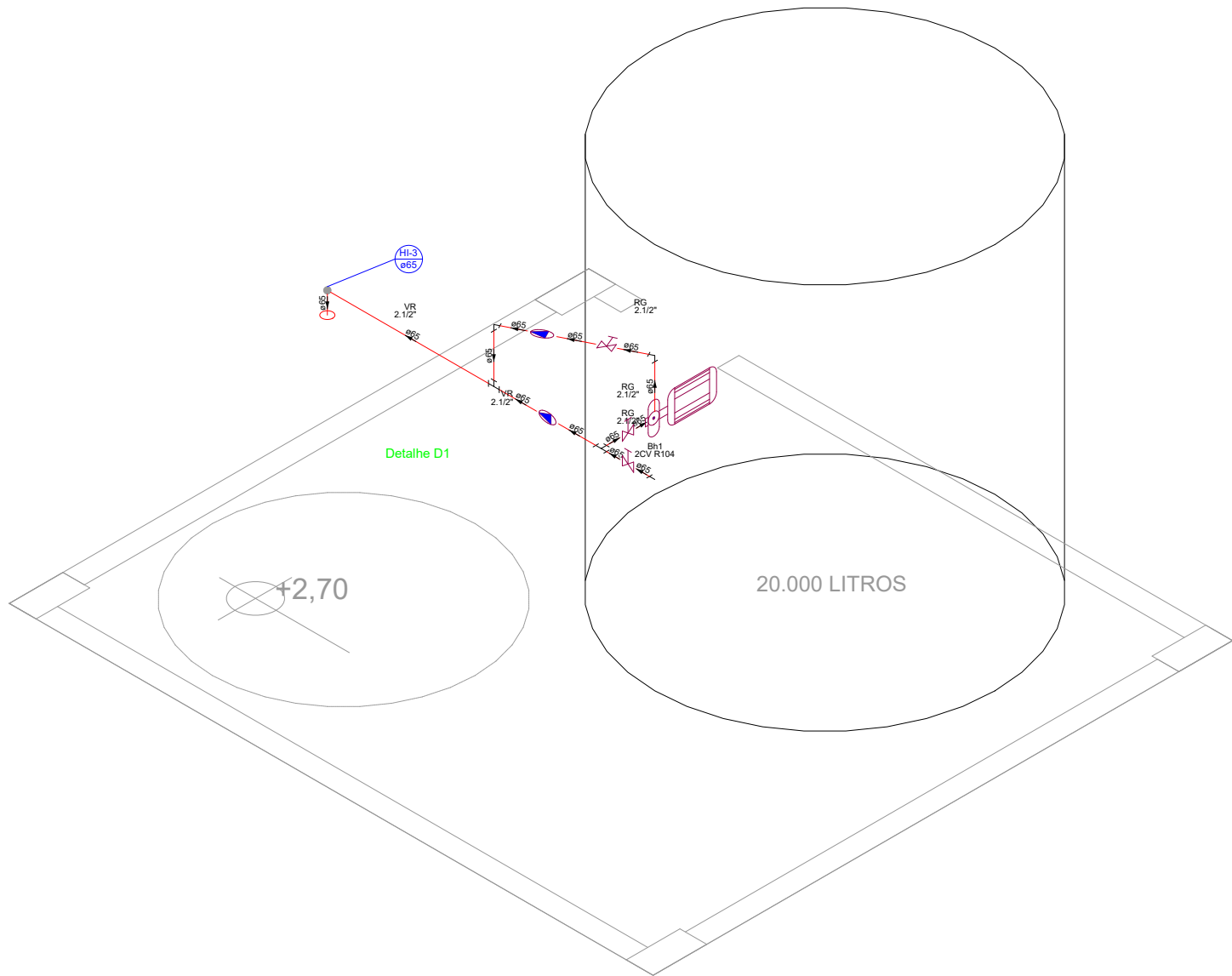


Esquema isométrico de Incêndio

<div><div>ENG. CIV. FÁBIO CORREA GASPARETTO CREA/SC 907302-5 RESPONSÁVEL SÊO-UFFS</div><div>ENG. SANIT. ADEMIR TANCINI CREA/SC 113560-3 RESPONSÁVEL TÉCNICO</div></div>		<div>SECRETARIA ESPECIAL DE OBRAS: SECRETÁRIO DE OBRAS: ENG. CIV. FÁBIO CORREA GASPARETTO CREA/SC 067202-5</div> <div>FISCALIZAÇÃO DE OBRAS: CHAPECÓSC: ENG. CIV. FÁBIO ALEX ZENARO CREA/SC 103121-3 ENG. ELETRIC. MATHEUS TODESCATT CREA/SC 111551-1 ENG. CIV. PAULO ROBERTO HENDGES CREA/RS 107012 ENG. CIV. CARLOS ROQUE SCHMIDT CREA/RS 43769 ERECHIMRS: ENG. CIV. FÁBIO ONETTA CREA/PR 84187-D REALEZA/PR: ENG. CIV. FABRÍCIO BALESTRIN CREA/PR 127466</div> <div>EQUIPE TÉCNICA SÊO: ARQ. URB. ADRIANA FREITAS MIGOTT ARQ. URB. WELLINGTON TISCHER ENG. CIV. CLÁUDIO LUIZ POMPERMAIER ENG. CIV. RODRIGO EMMER ENG. ELETRIC. SILVIO ANTONIO TESTON ENG. SANIT. ADEMIR TANCINI ENG. MEC. DANIEL ESPING TEC. MEC. GIOVANI FÁVERO TEC. ELETROTEC. DIEGO GNOATTO</div> <div>CAUBR A41125-8 CAUBR A55029-9 CREA/SC 177729-6 CREA/SC 108626-8 CREA/SC 094938-8 CREA/SC 113590-2 CREA/SC 114137-1</div>		<div>LOCAL: ERECHIM - RS</div> <div>OBRA: CANTEIRO EXPERIMENTAL DE ARQUITETURA</div> <div>PROJETO: PREVENTIVO CONTRA INCÊNDIO</div> <div>CONTEÚDO: SISTEMA HIDRÁULICO PREVENTIVO ISOMÉTRICO</div> <div>ENDEREÇO: RODOVIA ERS 135, KM 72</div> <div>DESENHADO POR: ADEMIR</div> <div>NOME DO ARQUIVO: CANTEIRO+EXPERIMENTAL+ARQUITETURA_UFFS_ER_PE_SHP.DWG</div>	<div>FASE: EXECUTIVO</div> <div>REVISÃO Nº: 01</div> <div>DATA: 03/07/2023</div> <div>ESCALA: S/E</div> <div>TAMANHO FOLHA: A3</div> <div>Nº PRANCHA: SHP 01 07</div>
---	--	---	--	---	---



Esquema vertical de incêndio



<div>ENG. CIV. FÁBIO CORREA GASPARETTO CREA/SC 067202-5 RESPONSÁVEL SEO-UFFS</div> <div>ENG. SANIT. ADEMIR TANCINI CREA/SC 113590-2 RESPONSÁVEL TÉCNICO</div>		<div>SECRETARIA ESPECIAL DE OBRAS: SECRETÁRIO DE OBRAS: ENG. CIV. FÁBIO CORREA GASPARETTO CREA/SC 067202-5</div> <div>FISCALIZAÇÃO DE OBRAS: CHAPECÓSC: ENG. CIV. FÁBIO ALEX ZENARO CREA/SC 103121-3 ENG. ELETTRIC. MATHEUS TODESCATT CREA/SC 111551-1 ENG. CIV. PAULO ROBERTO HENDGES CREA/RS 107012 ENG. CIV. CARLOS ROQUE SCHMIDT CREA/RS 43769 ERECHIM/RS: ENG. CIV. FÁBIO ONETTA CREA/PR 84187-D REALEZA/PR: ENG. CIV. FABRÍCIO BALESTRIN CREA/PR 127486</div> <div>CERRO LARGO/RS: ENG. CIV. FÁBIO ALEX ZENARO CREA/SC 103121-3 ENG. ELETTRIC. MATHEUS TODESCATT CREA/SC 111551-1 ENG. CIV. PAULO ROBERTO HENDGES CREA/RS 107012 ENG. CIV. CARLOS ROQUE SCHMIDT CREA/RS 43769 ERECHIM/RS: ENG. CIV. FÁBIO ONETTA CREA/PR 84187-D REALEZA/PR: ENG. CIV. FABRÍCIO BALESTRIN CREA/PR 127486</div> <div>EQUIPE TÉCNICA SEO: ARQ. URB. ADRIANA FREITAS MIGOTT CAUBR A41125-8 ARQ. URB. WELLINGTON FISCHER CAUBR A55029-9 ENG. CIV. CLÁUDIO LUIZ POMPERMAIER CREA/SC 177729-6 ENG. CIV. RODRIGO EMMER CREA/SC 108626-8 ENG. ELETTRIC. SILVIO ANTONIO TESTON CREA/SC 094938-8 ENG. SANIT. ADEMIR TANCINI CREA/SC 113590-2 ENG. MEC. DANIEL ESPINO CREA/SC 114137-1 TEC. MEC. GIOVANI FÁVERO TEC. ELETROTEC. DIEGO GNOATTO</div>		<div>LOCAL: ERECHIM - RS</div> <div>OBRA: CANTEIRO EXPERIMENTAL DE ARQUITETURA</div> <div>PROJETO: PREVENTIVO CONTRA INCÊNDIO</div> <div>CONTEÚDO: SISTEMA HIDRÁULICO PREVENTIVO ISOMÉTRICO</div> <div>ENDEREÇO: RODOVIA ERS 135, KM 72</div> <div>DESENHADO POR: ADEMIR</div> <div>NOME DO ARQUIVO: CANTEIRO+EXPERIMENTAL+ARQUITETURA_UFFS_ER_PE_SHP.DWG</div>	<div>FASE: EXECUTIVO</div> <div>REVISÃO Nº: 01</div> <div>DATA: 03/07/2023</div> <div>ESCALA: S/E</div> <div>TAMANHO FOLHA: A3</div> <div>Nº PRANCHA: SHP 02 07</div>
---	--	--	--	---	---





FASE:  
EXECUTIVO

REVISÃO Nº: 01

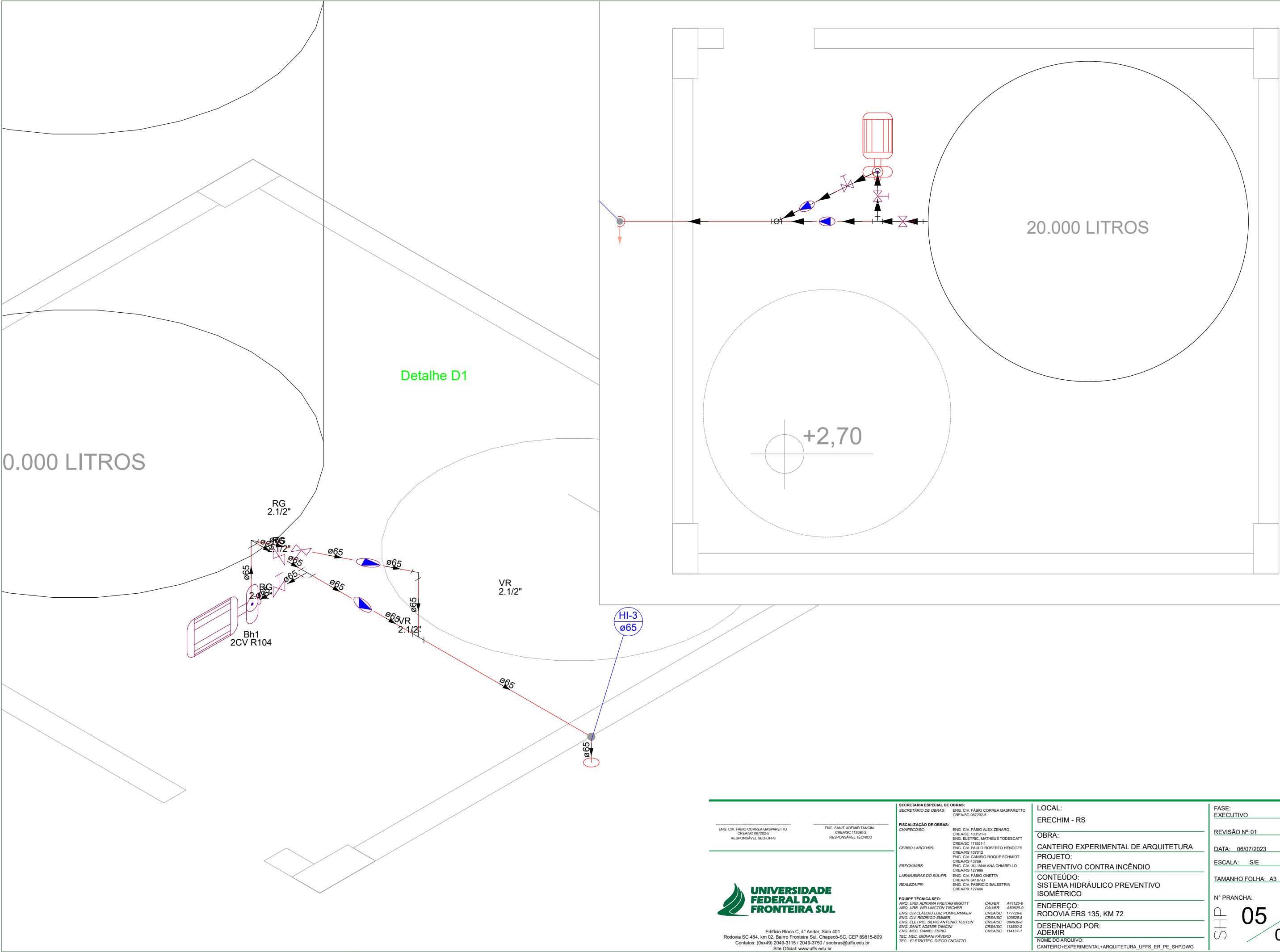
DATA: 06/07/2023

ESCALA: S/E

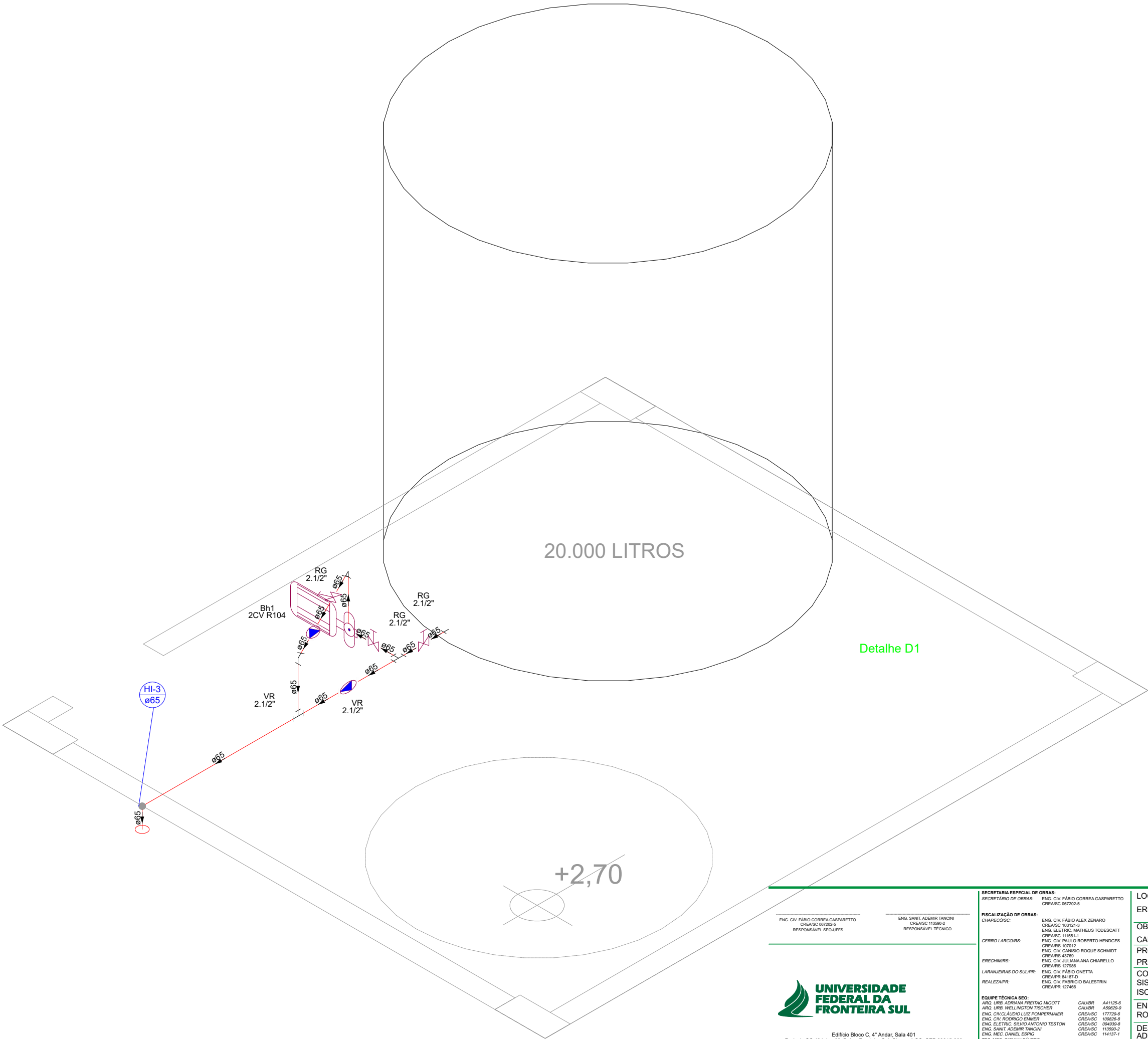
TAMANHO FOLHA: A3

Nº PRANCHA:

SHS 04 07

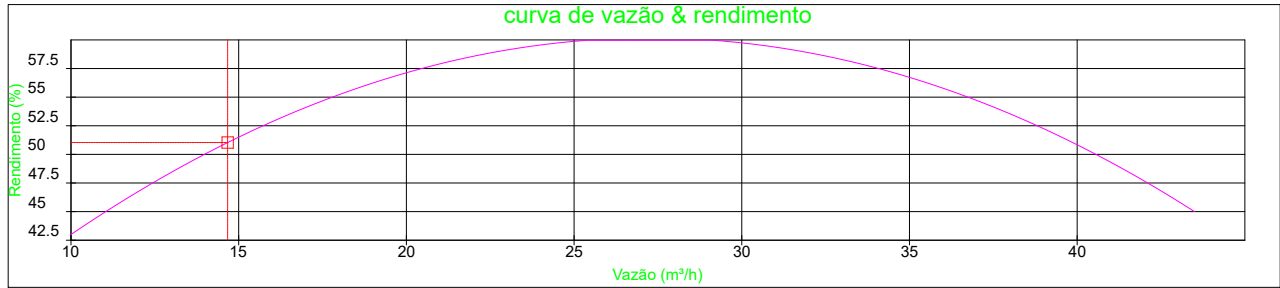
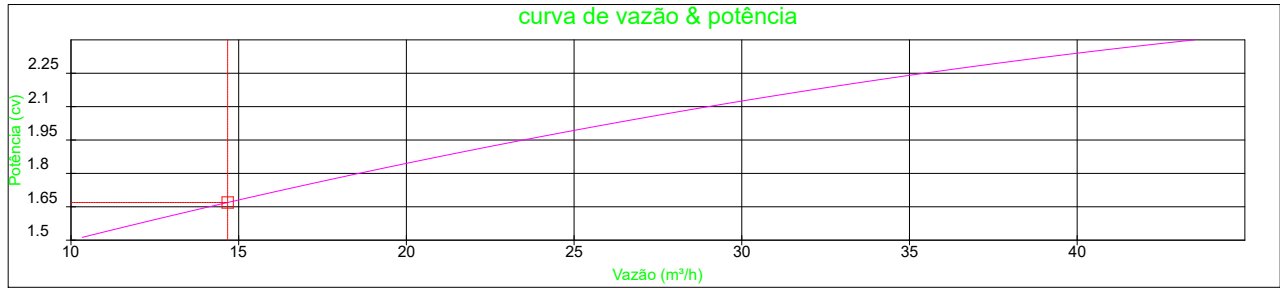
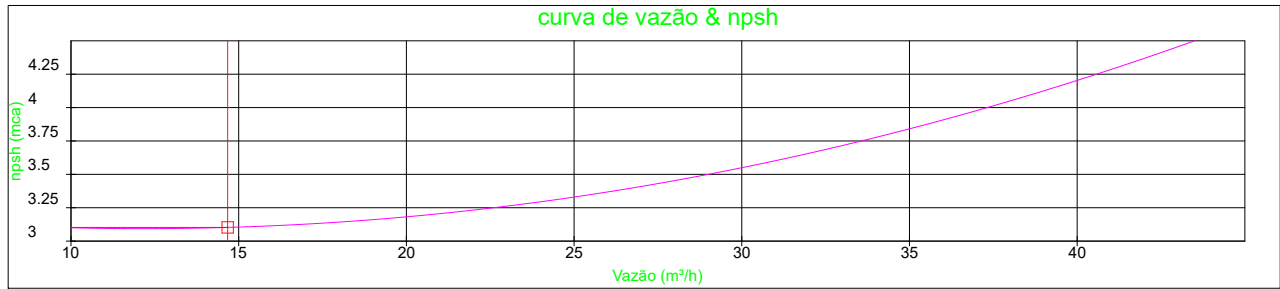
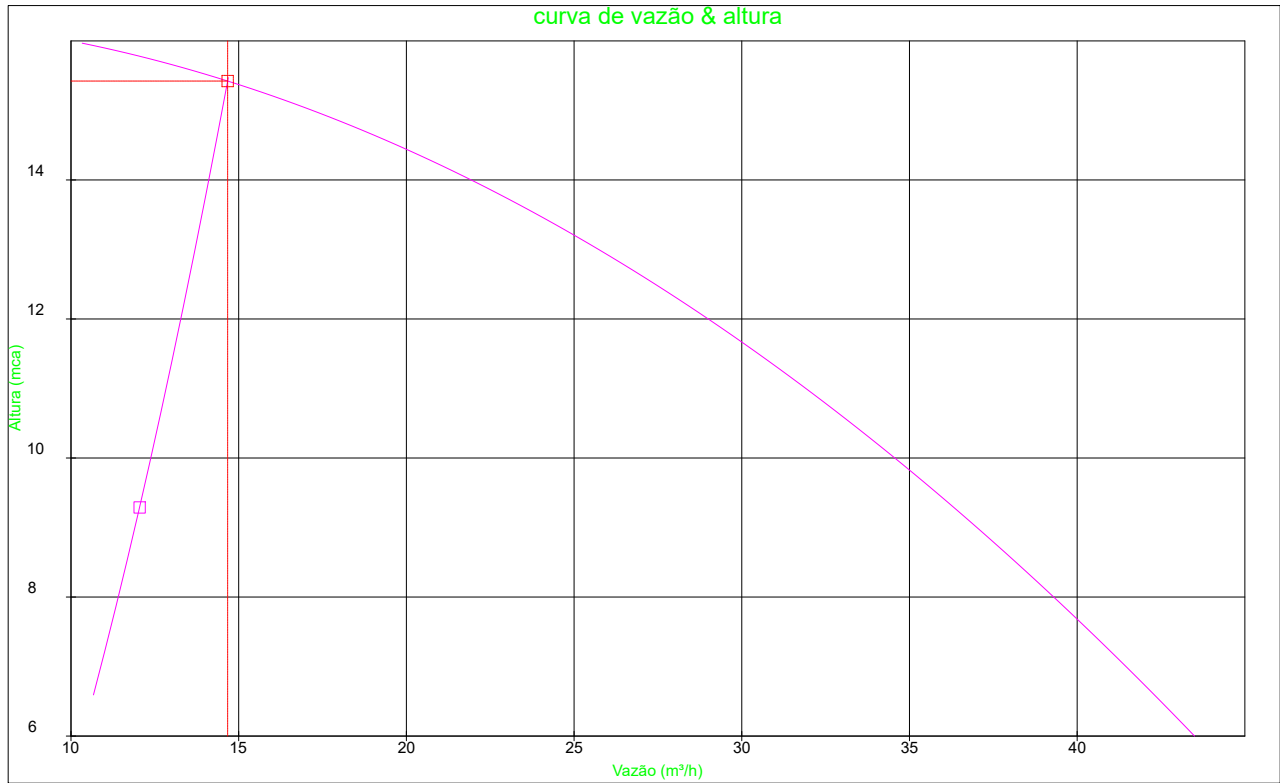


<div>ENG. CIV. FÁBIO CORREA GASPARETTO CREA/SC 067202-5 RESPONSÁVEL SEO-UFFS</div> <div>ENG. SANIT. ADEMIR TANCINI CREA/SC 113590-2 RESPONSÁVEL TÉCNICO</div>		<div>SECRETARIA ESPECIAL DE OBRAS: SECRETÁRIO DE OBRAS: ENG. CIV. FÁBIO CORREA GASPARETTO CREA/SC 067202-5</div> <div>FISCALIZAÇÃO DE OBRAS: CHAPECÓSC: ENG. CIV. FÁBIO ALEX ZENARO CREA/SC 103121-3 ENG. ELETRIC. MATHEUS TODESCATT CREA/SC 111551-1 ENG. CIV. PAULO ROBERTO HENDGES CREA/RS 107012 ENG. CIV. CARLOS ROQUE SCHMIDT CREA/RS 43769 ERECHIM/RS: ENG. CIV. FÁBIO ONETTA CREA/PR 84187-D REALEZA/PR: ENG. CIV. FABRÍCIO BALESTRIN CREA/PR 127486</div> <div>EQUIPE TÉCNICA SEO: ARQ. URB. ADRIANA FREITAS MIGOTT CAUBR A41125-8 ARQ. URB. WELLINGTON TISCHER CAUBR A55029-9 ENG. CIV. CLÁUDIO LUIZ POMPERMAIER CREA/SC 177729-6 ENG. CIV. RODRIGO EMMER CREA/SC 108626-8 ENG. ELETRIC. SILVIO ANTONIO TESTON CREA/SC 094938-8 ENG. SANIT. ADEMIR TANCINI CREA/SC 113590-2 ENG. MEC. DANIEL ESPINO CREA/SC 114137-1 TEC. MEC. GIOVANI FÁVERO TEC. ELETROTEC. DIEGO GNOATTO</div>		<div>LOCAL: ERECHIM - RS</div> <div>OBRA: CANTEIRO EXPERIMENTAL DE ARQUITETURA</div> <div>PROJETO: PREVENTIVO CONTRA INCÊNDIO</div> <div>CONTEÚDO: SISTEMA HIDRÁULICO PREVENTIVO ISOMÉTRICO</div> <div>ENDEREÇO: RODOVIA ERS 135, KM 72</div> <div>DESENHADO POR: ADEMIR</div> <div>NOME DO ARQUIVO: CANTEIRO+EXPERIMENTAL+ARQUITETURA_UFFS_ER_PE_SHP.DWG</div>	<div>FASE: EXECUTIVO</div> <div>REVISÃO Nº: 01</div> <div>DATA: 06/07/2023</div> <div>ESCALA: S/E</div> <div>TAMANHO FOLHA: A3</div> <div>Nº PRANCHA: SHP 05 07</div>
---	--	---	--	---	---

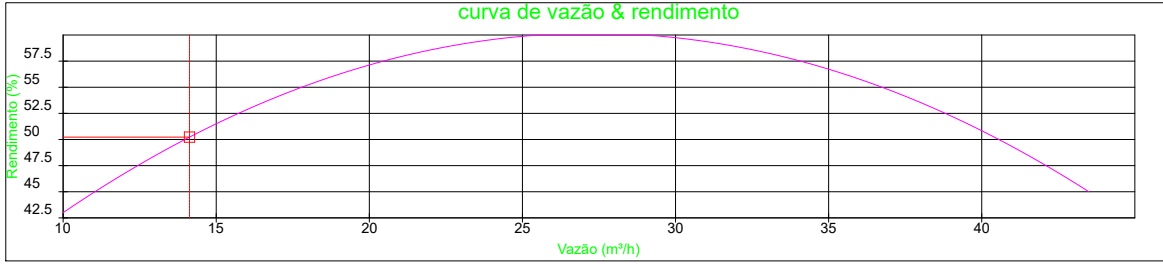
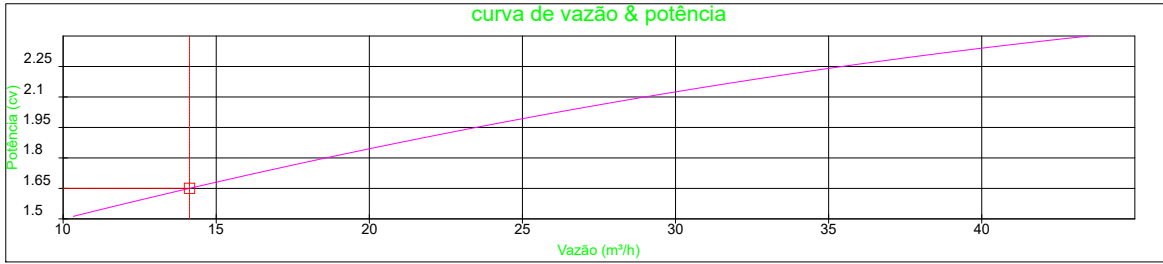
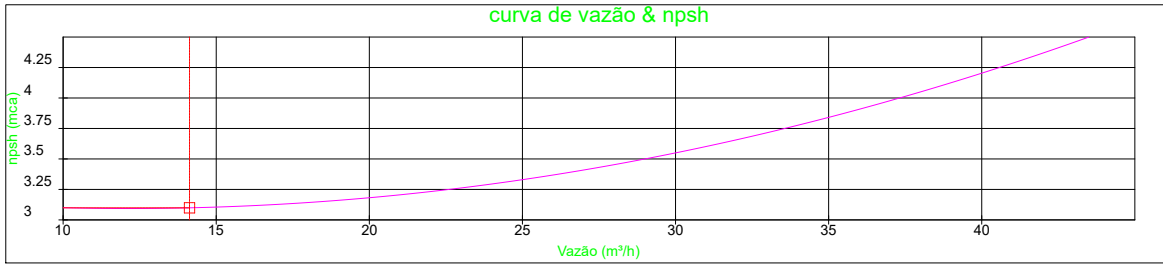
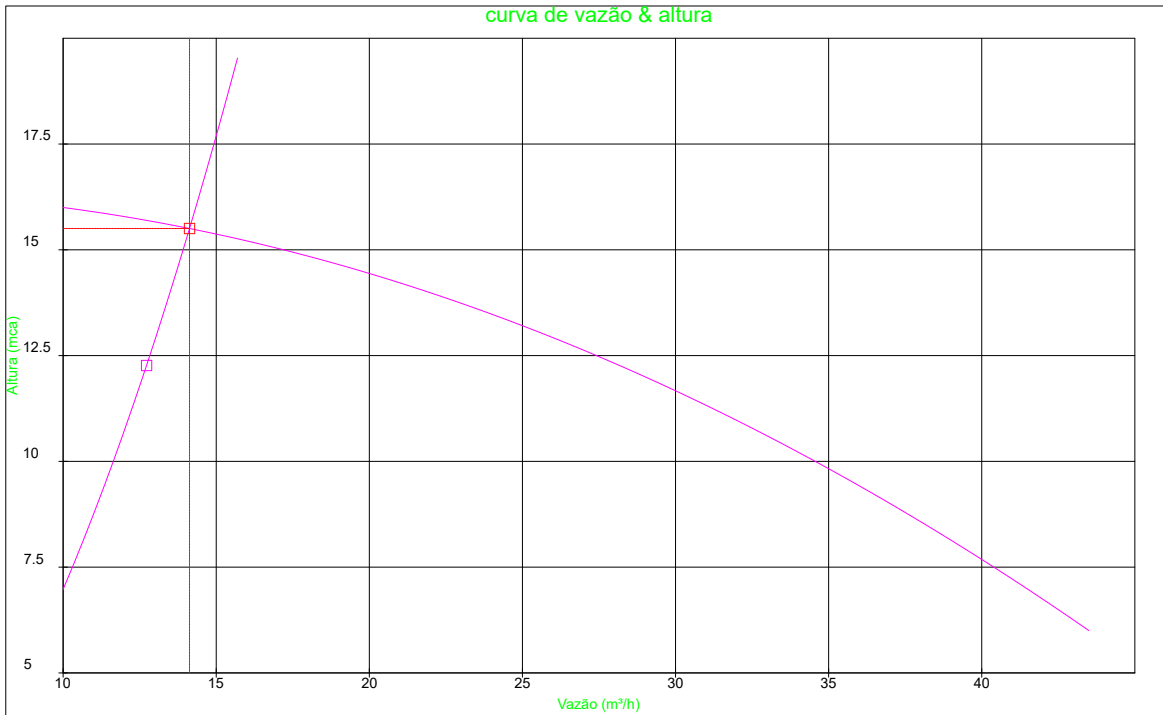


<div><div><div>ENG. CIV. FÁBIO CORREA GASPARETTO CREA/SC 067202-5 RESPONSÁVEL SEQ-UFFS</div><div>ENG. SANIT. ADEMIR TANCINI CREA/SC 113590-2 RESPONSÁVEL TÉCNICO</div></div><div><div><div>Edifício Bloco C, 4º Andar, Sala 401</div><div>Rodovia SC 484, km 02, Bairro Fronteira Sul, Chapecó-SC, CEP 89815-899</div><div>Contatos: (0xx49) 2049-3115 / 2049-3750 / seobras@uffs.edu.br</div><div>Site Oficial: www.uffs.edu.br</div></div></div></div>		<div><div>SECRETARIA ESPECIAL DE OBRAS: SECRETÁRIO DE OBRAS: ENG. CIV. FÁBIO CORREA GASPARETTO CREA/SC 067202-5</div><div><div>FISCALIZAÇÃO DE OBRAS: CHAPECÓSC: CERRO LARGOIRS: ERECHIMIRS: LARANJEIRAS DO SUL/PR: REALIZA/PR:</div><div>ENG. CIV. FÁBIO ALEX ZENARO CREA/SC 103121-3 ENG. ELETRIC. MATHEUS TODESCATT CREA/SC 111551-1 ENG. CIV. PAULO ROBERTO HENDGES CREA/RS 107012 ENG. CIV. CAMILO ROQUE SCHMIDT CREA/RS 43769 ENG. CIV. FÁBIO ONETTA CREA/PR 84187-D ENG. CIV. FABRÍCIO BALESTRIN CREA/PR 127466</div></div><div><div>EQUIPE TÉCNICA SEQ: ARQ. URB. ADRIANA FREITAS MIGOTT ARQ. URB. WELLINGTON FISCHER ENG. CIV. CLÁUDIO LUIZ POMPERMAIER ENG. CIV. RODRIGO EMMER ENG. ELETRIC. SILVIO ANTONIO TESTON ENG. SANIT. ADEMIR TANCINI ENG. MEC. DANIEL ESPINO TEC. MEC. GIOVANI FÁVERO TEC. ELETROTEC. DIEGO GNOATTO</div><div>CAUBR A41125-8 CAUBR A55029-9 CREA/SC 177729-6 CREA/SC 108626-8 CREA/SC 094938-8 CREA/SC 113590-2 CREA/SC 114137-1</div></div></div>		<div>LOCAL: ERECHIM - RS</div> <div>OBRA: CANTEIRO EXPERIMENTAL DE ARQUITETURA</div> <div>PROJETO: PREVENTIVO CONTRA INCÊNDIO</div> <div>CONTEÚDO: SISTEMA HIDRÁULICO PREVENTIVO ISOMÉTRICO</div> <div>ENDEREÇO: RODOVIA ERS 135, KM 72</div> <div>DESENHADO POR: ADEMIR</div> <div>NOME DO ARQUIVO: CANTEIRO+EXPERIMENTAL+ARQUITETURA_UFFS_ER_PE_SHP.DWG</div>	<div>FASE: EXECUTIVO</div> <div>REVISÃO Nº: 01</div> <div>DATA: 06/07/2023</div> <div>ESCALA: S/E</div> <div>TAMANHO FOLHA: A3</div> <div>Nº PRANCHA: SHP 06 07</div>
---	--	---	--	---	---

Curvas características de bomba hidráulica - Demais hidrantes  
THLI-13 2CV 2



Curvas características de bomba hidráulica - Hidrantes mais desfavoráveis  
THLI-13 2CV 2



<p>ENG. CIV. FÁBIO CORREA GASPARETTO CREA/SC 067202-5 RESPONSÁVEL SEO-UFFS</p>		<p>ENG. SANTI ADEMIR TANCINI CREA/SC 113562-3 RESPONSÁVEL TÉCNICO</p>		<p>SECRETARIA ESPECIAL DE OBRAS: SECRETÁRIO DE OBRAS: ENG. CIV. FÁBIO CORREA GASPARETTO CREA/SC 067202-5</p>		<p>LOCAL: ERECHIM - RS</p>		<p>FASE: EXECUTIVO</p>	
<p>FISCALIZAÇÃO DE OBRAS: CHAPECÓSC: CERRO LARGOIRS: ERECHIMIRS: LARANJEIRAS DO SUL/PR: REALIZA/PR:</p>		<p>ENG. CIV. FÁBIO ALEX ZENARO CREA/SC 153121-3 ENG. ELETRIC. MATHEUS TODESCATT CREA/SC 111551-1 ENG. CIV. PAULO ROBERTO HENDGES CREA/RS 107012 ENG. CIV. CAMSIO ROQUE SCHMIDT CREA/RS 43769 ENG. CIV. JULIANA ANA CHARELLO CREA/RS 127688 ENG. CIV. FÁBIO ONETTA CREA/PR 84187-0 ENG. CIV. FABRICIO BALESTRIN CREA/PR 127486</p>		<p>CAUBR A41125-6 CAUBR A55029-9 CREA/SC 177729-6 CREA/SC 108626-8 CREA/SC 094938-8 CREA/SC 113590-2 CREA/SC 114137-1</p>		<p>OBRA: CANTEIRO EXPERIMENTAL DE ARQUITETURA</p>		<p>REVISÃO Nº:01</p>	
<p>RODOVIA ERS 135, KM 72</p>		<p>PROJETO: PREVENTIVO CONTRA INCÊNDIO</p>		<p>DATA: 06/07/2023</p>		<p>ESCALA: S/E</p>		<p>TAMANHO FOLHA: A3</p>	
<p>CONTEÚDO: SISTEMA HIDRÁULICO PREVENTIVO CURVAS DA BOMBA</p>		<p>DESENHADO POR: ADEMIR</p>		<p>Nº PRANCHA:</p>		<p>07</p>		<p>07</p>	
<p>ENDEREÇO: RODOVIA ERS 135, KM 72</p>		<p>NOME DO ARQUIVO: CANTEIRO+EXPERIMENTAL+ARQUITETURA_UFFS_ER_PE_SHP.DWG</p>		<p>07</p>		<p>07</p>		<p>07</p>	



Edifício Bloco C, 4º Andar, Sala 401  
Rodovia SC 484, km 02, Bairro Fronteira Sul, Chapecó-SC, CEP 89815-899  
Contatos: (0xx49) 2049-3115 / 2049-3750 / seobras@uffs.edu.br  
Site Oficial: www.uffs.edu.br



---

Emitido em 23/08/2023

**Projeto Nº DOC (48) PROJETO - SHP - 7 PRANCHAS/2023 - DGCT (10.55.01.01)**  
**(Nº do Documento: 32)**

**(Nº do Protocolo: NÃO PROTOCOLADO)**

*(Assinado digitalmente em 29/08/2023 16:45 )*

ADEMIR TANCINI

ENGENHEIRO-AREA

DPCE (10.55.03)

Matrícula: ###404#8

*(Assinado digitalmente em 31/08/2023 14:54 )*

MATHEUS TODESCATT

SECRETARIO

SEO (10.55)

Matrícula: ###110#7

Visualize o documento original em <https://sipac.uffs.edu.br/public/documentos/index.jsp> informando seu número: **32**  
, ano: **2023**, tipo: **Projeto**, data de emissão: **29/08/2023** e o código de verificação: **96022b657c**